

Bản tin Phân tích kỹ thuật

06/07/2026

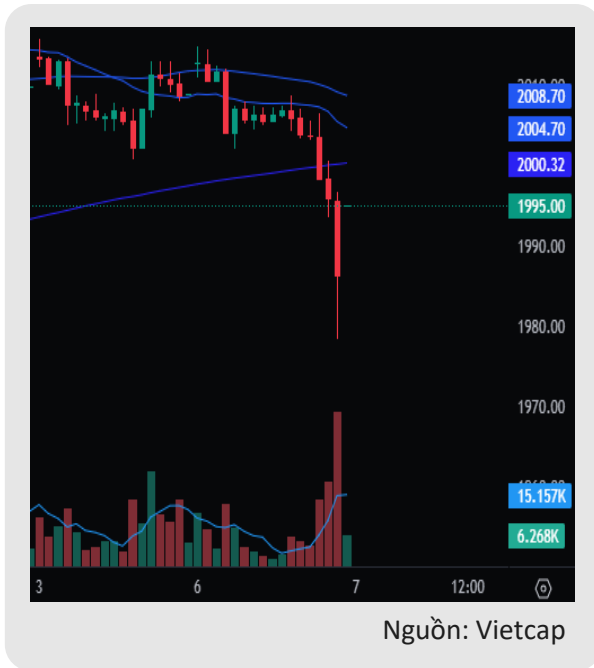
Vietcap ▲



Vũ Minh Đức
Phó Giám đốc
duc.vu@vietcap.com.vn
+8428 3914 3588 ext.363

Lê Hải Đăng
Chuyên viên
dang.le@vietcap.com.vn
+8428 3914 3588 ext.570

Chiến lược HDTL chỉ số VN30



Nhận định:

- 4111G7000 hồi phục mạnh sau khi tiếp cận khu vực 1.980 điểm nhưng tín hiệu giảm vẫn duy trì bởi hợp đồng đóng cửa dưới các đường MA20 và MA200. (M15)
- Dự báo khả năng xuất hiện nhịp kiểm định lại khu vực 1.980 điểm. Khuyến nghị mở vị thế bán trên 4111G7000 với dừng lỗ là ngưỡng 2.000 điểm.

Chiến lược:

- Bán (S): 1.995 điểm
- Mục tiêu (TP): 1.980 điểm
- Dừng lỗ (SL): 2.000 điểm

Quan điểm kỹ thuật

	Ngắn hạn	Trung hạn
VN-Index	Trung tính	Trung tính
VN30	Trung tính	Trung tính
VNMid	Tiêu cực	Tiêu cực
VNSmall	Tiêu cực	Tiêu cực
HNX	Tiêu cực	Tích cực



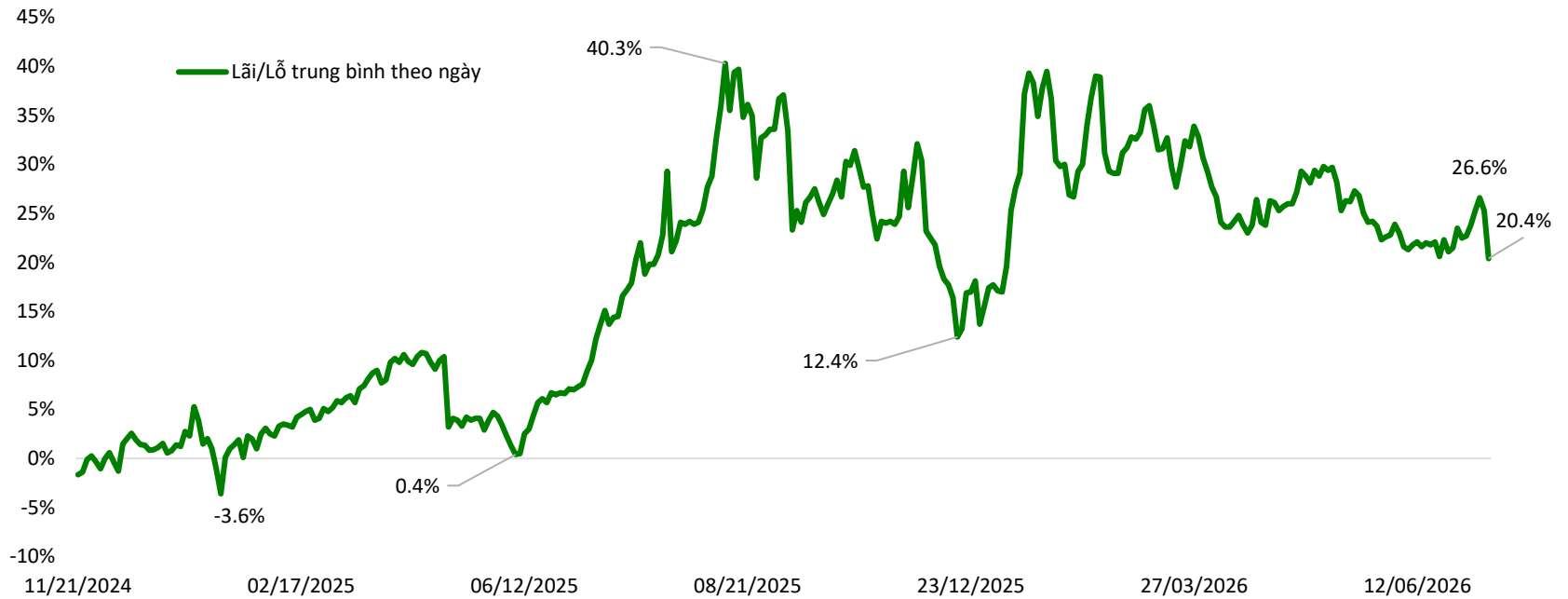
Nguồn: Vietcap

- VN-Index điều chỉnh mạnh với áp lực bán gia tăng sau khi mốc hỗ trợ 1.860 điểm bị vi phạm trong phiên. Lực bán lan rộng trên phần lớn các nhóm ngành, nổi bật tại Ngân hàng, Vật liệu, Bất động sản, Bán lẻ, Dầu khí, Công nghiệp và Bảo hiểm. Tuy nhiên, lực cầu quanh vùng giá thấp vẫn tương đối mờ nhạt.
- Về mặt kỹ thuật, đà tăng của VN-Index bị gián đoạn bởi áp lực bán mạnh trong phiên 06/07. Dù vậy, chỉ số vẫn dao động trong vùng hỗ trợ 1.845–1.860 điểm, với sai số khoảng 5 điểm, qua đó tín hiệu tăng chưa hoàn toàn bị vi phạm. Bên cạnh đó, việc VN-Index thu hẹp một phần đà giảm quanh cận dưới vùng hỗ trợ cho thấy khả năng xuất hiện nhịp hồi phục từ phiên 07/07, nhưng đi kèm tần suất rung lắc cao.
- Đánh giá rủi ro, nhịp thu hẹp đà giảm quanh vùng 1.845 điểm chủ yếu mang tính kỹ thuật bởi lực mua giá thấp chưa cải thiện đủ rõ. Do đó, kịch bản hồi phục tại vùng hỗ trợ dù có xác suất cao hơn nhưng sẽ diễn ra trong trạng thái biến động mạnh. Ngược lại, nếu VN-Index tiếp tục điều chỉnh và đánh mất đường MA20, vùng 1.760 điểm nhiều khả năng sẽ là mục tiêu tiếp theo.

Bảng theo dõi những vị thế đang mở

BẢNG THEO DÕI NHỮNG VỊ THẾ ĐANG MỞ										
Mã	Ngày mở	Ngày đóng	Trạng thái	Giá hiện tại	Giá mở	Lãi/Lỗ hiện tại	Ngưỡng dừng lỗ	Giá mục tiêu	Ngưỡng dừng lỗ mới	Giá mục tiêu mới
SAB	29/04/2026	06/07/2026	Đóng hòa vốn	47,500	47,500	0.0%	46,000	53,600	47,500	
BMP	18/06/2026		Đang mở	149,000	145,600	2.3%	140,000	161,000	145,600	
DHC	18/06/2026		Đang mở	33,350	33,180	0.5%	32,000	36,600	33,200	
TCX	25/06/2026		Đang mở	43,500	44,300	-1.8%	41,500	48,000		
ACB	30/06/2026	06/07/2026	Dừng lỗ	22,200	22,600	-1.8%	22,200	24,400		
STB	30/06/2026	06/07/2026	Dừng lỗ	71,100	73,800	-3.7%	71,100	82,000		
VPB	30/06/2026		Đang mở	27,450	27,000	1.7%	26,500	28,000	27,000	
HCM	02/07/2026		Đang mở	27,800	28,100	-1.1%	27,300	31,300		
MBS	02/07/2026		Đang mở	20,800	20,100	3.5%	19,700	22,900	20,500	
VCB	02/07/2026	06/07/2026	Dừng lỗ	61,600	62,500	-1.4%	61,600	66,000		
NLG	02/07/2026	06/07/2026	Dừng lỗ	25,700	26,300	-2.3%	25,700	29,000		

Bảng theo dõi những vị thế đang mở



Tín hiệu kỹ thuật các cổ phiếu vốn hóa lớn trên HOSE

TOP 15 ĐÓNG GÓP VÀO CHỈ SỐ VNINDEX												
Mã	Giá	Thay đổi giá 1 ngày	Thay đổi giá 5 ngày	Vốn hóa (tỷ VND)	Thay đổi chỉ số	EPS trượt	PB	PE	Xu hướng	Xu hướng T-1	Xu hướng T-2	Xu hướng T-3
VHM	154,100	1.65%	2.53%	632,952	2.529	15,766	2.4	9.8	Tích cực	Tích cực	Tích cực	Tích cực
VCB	61,200	-1.29%	-1.29%	511,367	-1.599	4,301	2.2	14.2	Tiêu cực	Tích cực	Tích cực	Tích cực
BID	41,350	-2.13%	-2.48%	301,031	-1.554	4,392	1.6	9.4	Tiêu cực	Trung tính	Tích cực	Tích cực
GVR	31,000	-4.62%	-4.91%	124,000	-1.387	1,572	2.1	19.7	Tiêu cực	Tiêu cực	Tiêu cực	Tiêu cực
BSR	23,500	-4.86%	-3.69%	117,672	-1.385	2,612	1.7	9.0	Tiêu cực	Tiêu cực	Tiêu cực	Trung tính
TCX	43,500	-3.33%	-2.03%	120,689	-0.975	2,202	2.7	19.8	Tích cực			
GEE	83,000	-5.90%	-10.08%	53,161	-0.759	5,285	6.9	15.7	Tiêu cực	Tiêu cực	Tiêu cực	Tiêu cực
GAS	74,000	-1.73%	-4.76%	178,558	-0.747	4,808	2.6	15.4	Tiêu cực	Tiêu cực	Tiêu cực	Tiêu cực
VPB	27,450	-1.26%	1.48%	217,786	-0.664	3,314	1.3	8.3	Tích cực	Tích cực	Tích cực	Tích cực
ACB	22,200	-1.99%	-3.06%	128,858	-0.620	2,802	1.3	7.9	Trung tính	Tích cực	Tích cực	Tích cực
MBB	25,300	-1.17%	0.80%	203,791	-0.579	3,442	1.4	7.4	Trung tính	Trung tính	Trung tính	Trung tính
STB	70,800	-1.67%	-5.47%	133,473	-0.539	2,454	2.2	28.9	Trung tính	Trung tính	Tích cực	Tích cực
GEX	28,750	-5.89%	-5.43%	37,619	-0.537	1,139	2.0	25.3	Tiêu cực	Trung tính	Tích cực	Tích cực
PNJ	54,600	-6.98%	-13.61%	27,940	-0.473	7,093	1.9	7.7	Tiêu cực	Tiêu cực	Tiêu cực	Tiêu cực
MSN	70,500	-1.81%	-2.22%	102,956	-0.452	3,267	2.8	21.6	Tiêu cực	Tiêu cực	Trung tính	Trung tính

Tín hiệu kỹ thuật các cổ phiếu HNX và UpCom

TOP 10 ĐÓNG GÓP VÀO CHỈ SỐ HNX												
Mã	Giá	Thay đổi giá 1 ngày	Thay đổi giá 5 ngày	Vốn hóa (tỷ VND)	Thay đổi chỉ số	EPS trượt	PB	PE	Xu hướng	Xu hướng T-1	Xu hướng T-2	Xu hướng T-3
THD	132,600	-9.98%	-22.91%	51,051	-4.850	271	11.5	489.0	Trung tính	Trung tính	Trung tính	Trung tính
KSF	77,800	-1.77%	-2.14%	70,003	-1.178	14,074	4.0	5.5	Tiêu cực	Tiêu cực	Tiêu cực	Tiêu cực
NVB	14,400	-2.04%	-2.04%	42,115	-0.818	42	3.1	339.3	Tích cực	Tích cực	Tích cực	Tích cực
PVS	36,400	-4.46%	-5.45%	18,616	-0.791	3,781	1.2	9.6	Tiêu cực	Tiêu cực	Trung tính	Tích cực
MBS	20,800	-3.26%	4.00%	20,819	-0.645	1,746	2.5	11.9	Tích cực	Tích cực	Tích cực	Trung tính
SHS	18,700	-3.11%	1.63%	16,820	-0.498	1,463	1.3	12.8	Trung tính	Tích cực	Trung tính	Trung tính
CEO	13,900	-3.47%	-6.71%	8,281	-0.274	337	1.3	41.2	Tiêu cực	Tiêu cực	Tiêu cực	Tiêu cực
KSV	154,600	-0.90%	-1.15%	30,920	-0.264	13,090	5.1	11.8	Trung tính	Trung tính	Trung tính	Tiêu cực
IDC	40,000	-1.72%	-2.91%	15,180	-0.249	4,899	2.3	8.2	Tiêu cực	Tiêu cực	Tiêu cực	Tiêu cực
PTI	24,800	-6.42%	-2.75%	2,991	-0.183	2,389	1.1	10.4	Tiêu cực	Trung tính	Trung tính	Trung tính

TOP 10 ĐÓNG GÓP VÀO CHỈ SỐ UPCOM												
Mã	Giá	Thay đổi giá 1 ngày	Thay đổi giá 5 ngày	Vốn hóa (tỷ VND)	Thay đổi chỉ số	EPS trượt	PB	PE	Xu hướng	Xu hướng T-1	Xu hướng T-2	Xu hướng T-3
VGI	86,200	-2.05%	-0.92%	264,014	-0.107	3,657	6.0	23.7	Tiêu cực	Tiêu cực	Trung tính	Trung tính
CC1	34,400	14.67%	-0.29%	15,225	0.044	583	3.4	55.0	Trung tính	Tiêu cực	Tiêu cực	Tiêu cực
MVN	58,000	-3.01%	0.35%	70,898	-0.042	1,955	4.8	30.2	Trung tính	Tích cực	Tích cực	Trung tính
ACV	43,200	-0.92%	-1.82%	155,236	-0.028	2,980	2.1	14.5	Tiêu cực	Tiêu cực	Tiêu cực	Tiêu cực
VCR	42,300	14.32%	-12.78%	8,883	0.025	-496	6.0	-85.3	Tích cực	Tiêu cực	Tiêu cực	Tích cực
MSR	38,000	-2.81%	-3.55%	42,079	-0.023	700	3.3	54.6	Tiêu cực	Tiêu cực	Trung tính	Trung tính
FOX	73,000	-2.01%	-1.48%	54,327	-0.022	4,791	4.6	15.4	Tiêu cực	Tiêu cực	Trung tính	Trung tính
TIN	103,000	-7.62%	-16.46%	9,482	-0.014	15,995	3.9	6.5	Tiêu cực	Tiêu cực	Tiêu cực	Tiêu cực
VSF	25,600	3.23%	-0.39%	12,760	0.008	59	5.5	432.0	Tiêu cực	Tiêu cực	Tiêu cực	Tiêu cực
OIL	12,700	-3.05%	-3.79%	13,224	-0.008	892	1.2	14.3	Tiêu cực	Tiêu cực	Tiêu cực	Tiêu cực

Cổ phiếu vượt đỉnh, phá đáy 52w, thanh khoản đột biến

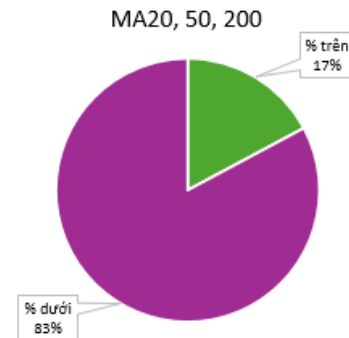
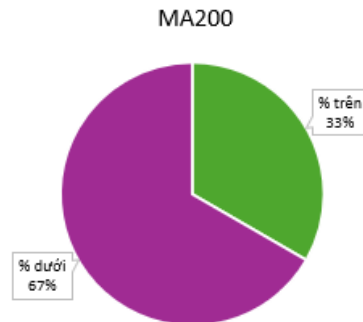
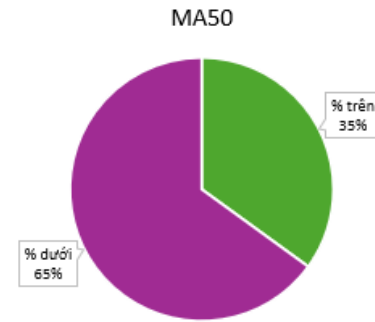
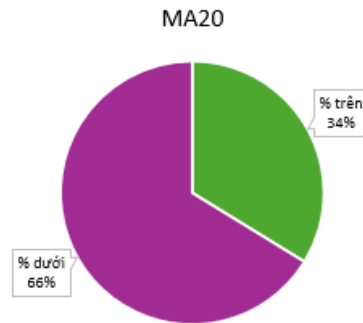
VƯỢT ĐỈNH 52 TUẦN												
Mã	Giá	Thay đổi Giá	GTGD (tỷ VND)	GTGD TB 30 phiên	Giá thấp nhất 52 tuần	Giá cao nhất 52 tuần	PB	PE	Xu hướng	Xu hướng T-1	Xu hướng T-2	Xu hướng T-3
C69	19,800	1.0%	30.5	16.2	6,100	19,600	1.7	23.9	Tích cực	Tích cực	Tích cực	Tích cực
SHN	7,000	2.9%	8.1	0.7	3,300	6,900	0.6	-11,242.0	Tích cực	Tích cực	Tích cực	Tích cực

PHÁ ĐÁY 52 TUẦN												
Mã	Giá	Thay đổi Giá	GTGD (tỷ VND)	GTGD TB 30 phiên	Giá thấp nhất 52 tuần	Giá cao nhất 52 tuần	PB	PE	Xu hướng	Xu hướng T-1	Xu hướng T-2	Xu hướng T-3
BCM	50,300	-1.6%	23.6	18.8	50,500	78,640	2.4	15.3	Tiêu cực	Tiêu cực	Tiêu cực	Tiêu cực
REE	47,250	-3.2%	53.3	21.1	48,800	62,350	1.4	11.2	Tiêu cực	Tiêu cực	Tiêu cực	Tiêu cực
GEL	28,950	-6.9%	193.9	70.3	30,500	40,600	2.1	124.2	Trung tính	N/A	N/A	N/A
KDH	20,500	-3.8%	107.9	81.0	21,300	37,000	1.2	19.0	Tiêu cực	Tiêu cực	Tiêu cực	Tiêu cực
PDR	14,300	-1.7%	167.6	130.6	14,500	26,300	1.1	23.6	Tiêu cực	Tiêu cực	Tiêu cực	Tiêu cực
DIG	11,900	-2.9%	77.9	54.0	12,250	24,600	0.9	11.9	Tiêu cực	Tiêu cực	Tiêu cực	Tiêu cực
DBC	18,200	-1.6%	43.0	24.8	18,500	27,533	0.9	5.7	Tiêu cực	Tiêu cực	Tiêu cực	Tiêu cực
HDG	18,600	-7.0%	133.7	31.8	20,000	31,871	1.1	11.4	Tiêu cực	Tiêu cực	Tiêu cực	Tiêu cực
IJC	8,780	-1.5%	9.8	8.0	8,860	13,456	0.7	6.4	Tiêu cực	Tiêu cực	Tiêu cực	Trung tính
DPG	34,500	-3.1%	64.4	14.2	35,460	50,728	1.4	10.7	Tiêu cực	Tiêu cực	Tiêu cực	Tiêu cực
SZC	21,100	-5.0%	19.0	13.8	22,200	38,633	1.2	16.1	Tiêu cực	Tiêu cực	Tiêu cực	Trung tính
DDV	21,500	-3.6%	12.0	8.3	22,300	33,915	1.3	5.0	Tiêu cực	Tiêu cực	Tiêu cực	Tiêu cực
CSV	22,600	-2.2%	12.5	4.6	23,100	38,900	1.6	12.5	Tiêu cực	Tiêu cực	Tiêu cực	Tiêu cực
KHG	4,890	-0.6%	17.9	17.2	4,910	8,700	0.4	32.9	Tiêu cực	Tiêu cực	Tiêu cực	Tiêu cực
SCR	4,910	-1.8%	7.4	6.0	5,000	10,400	0.4	24.1	Tiêu cực	Tiêu cực	Tiêu cực	Tiêu cực
TV2	27,050	-5.6%	8.2	5.3	28,000	43,050	1.4	13.7	Tiêu cực	Tiêu cực	Trung tính	Trung tính
PAC	18,200	-1.6%	5.2	4.1	18,500	31,091	1.3	12.6	Tiêu cực	Tiêu cực	Tiêu cực	Tiêu cực

Cổ phiếu vượt đỉnh, phá đáy 52w, thanh khoản đột biến

KLGD ĐỘT BIẾN												
Mã	Giá	Thay đổi Giá	GTGD (tỷ VND)	GTGD TB 30 phiên	Giá thấp nhất 52 tuần	Giá cao nhất 52 tuần	PB	PE	Xu hướng	Xu hướng T-1	Xu hướng T-2	Xu hướng T-3
POM	3,900	-4.9%	8.1	3.1	1,500	8,100	-1.4	-1.3	Tiêu cực	Tiêu cực	Tiêu cực	Tiêu cực
TDM	60,400	2.4%	9.7	0.6	52,008	61,400	2.5	35.5	Tích cực	Tích cực	Tích cực	Tích cực
HPX	4,500	6.9%	15.4	1.7	4,190	6,150	0.4	11.8	Trung tính	Tiêu cực	Trung tính	Tiêu cực
QNS	49,100	0.4%	25.1	4.8	41,084	49,200	1.7	9.5	Tích cực	Tích cực	Tích cực	Tích cực
HDG	18,600	-7.0%	133.7	31.8	20,000	31,871	1.1	11.4	Tiêu cực	Tiêu cực	Tiêu cực	Tiêu cực

Tương quan đo lường mức độ tích cực của thị trường



Tương quan đo lường mức độ tích cực của thị trường

Ngày			06/07/2026	03/07/2026	02/07/2026	01/07/2026	30/06/2026	29/06/2026	26/06/2026	25/06/2026
VNINDEX	MA200	Trên	26%	29%	29%	29%	28%	28%	26%	25%
		Dưới	74%	71%	71%	71%	72%	72%	74%	75%
	MA50	Trên	33%	38%	38%	39%	35%	33%	29%	29%
		Dưới	67%	62%	62%	61%	65%	67%	71%	71%
	MA20	Trên	35%	42%	46%	46%	42%	39%	34%	34%
		Dưới	65%	58%	54%	54%	58%	61%	66%	66%
VN30	MA200	Trên	33%	47%	47%	47%	43%	47%	33%	37%
		Dưới	67%	53%	53%	53%	57%	53%	67%	63%
	MA50	Trên	40%	53%	53%	57%	50%	47%	37%	33%
		Dưới	60%	47%	47%	43%	50%	53%	63%	67%
	MA20	Trên	37%	63%	70%	73%	63%	60%	53%	40%
		Dưới	63%	37%	30%	27%	37%	40%	47%	60%
HNX	MA200	Trên	34%	34%	33%	34%	35%	35%	36%	34%
		Dưới	66%	66%	67%	66%	65%	65%	64%	66%
	MA50	Trên	37%	40%	38%	40%	38%	37%	36%	34%
		Dưới	63%	60%	62%	60%	62%	63%	64%	66%
	MA20	Trên	34%	34%	33%	34%	35%	35%	36%	34%
		Dưới	66%	66%	67%	66%	65%	65%	64%	66%
UPCOM	MA200	Trên	32%	33%	34%	34%	33%	33%	33%	33%
		Dưới	68%	67%	66%	66%	67%	67%	67%	67%
	MA50	Trên	36%	36%	36%	35%	34%	34%	34%	33%
		Dưới	64%	64%	64%	65%	66%	66%	66%	67%
	MA20	Trên	37%	38%	38%	38%	38%	38%	38%	37%
		Dưới	63%	62%	62%	62%	62%	62%	62%	63%

Tương quan đo lường mức độ tích cực của ngành

Ngành 15	Tháng 7										Tháng 6									
	06 ↓	03	02	01	30	29	26	25	24	23	22	19	18	17	16	15	12	11	10	09
! 1 Dịch vụ tài chính	70	67	65	60	58	57	56	57	59	62	64	63	62	59	55	46	38	41	41	40
! 2 Ngân hàng	66	69	70	66	65	59	53	53	54	56	54	52	54	54	49	48	44	44	47	45
! 3 Du lịch và Giải trí	57	58	59	59	60	57	58	57	59	61	63	63	61	60	59	53	47	51	52	48
4 Tài nguyên Cơ bản	52	50	51	46	45	43	46	44	44	48	51	54	58	58	56	49	44	44	45	44
5 Thực phẩm và đồ uống	50	47	50	49	48	47	48	46	44	45	46	45	46	46	44	42	43	43	43	40
! 6 Bán lẻ	49	50	54	47	46	44	38	40	42	49	52	49	52	53	47	36	30	34	35	31
! 7 Hàng & Dịch vụ Công nghiệp	47	48	52	48	46	39	38	41	43	47	48	43	42	42	40	34	32	34	33	33
! 8 Xây dựng và Vật liệu	44	47	49	47	48	44	39	39	42	46	47	46	49	47	43	38	37	39	37	37
! 9 Điện, nước & xăng dầu	43	44	47	47	46	50	49	48	48	52	44	40	37	38	36	34	35	39	39	40
! 10 Ô tô và phụ tùng	42	38	41	39	38	37	37	37	39	42	42	38	38	36	34	34	32	40	42	34
! 11 Bất động sản	38	39	40	38	39	38	38	39	39	44	45	42	43	44	42	37	38	39	36	33
! 12 Hóa chất	37	37	33	33	31	32	34	39	43	45	43	40	35	35	32	32	33	32	29	30
13 Công nghệ Thông tin	35	38	37	35	31	32	29	27	28	27	28	33	32	31	27	26	28	29	31	30
! 14 Hàng cá nhân & Gia dụng	34	38	40	31	37	37	36	37	36	34	33	29	30	28	25	21	17	19	22	22
15 Dầu khí	26	26	31	26	23	21	23	26	26	29	25	19	17	16	15	18	28	28	28	32

Top các cổ phiếu có tín hiệu kỹ thuật Tích cực

Mã	Giá	Tăng giảm 1 phiên	Tăng giảm 5 phiên	Vốn hóa (tỷ đồng)	PB	PE	EPS	KLGD (tỷ đồng)	Xu hướng	Sum	Xu hướng T-1	Xu hướng T-2	Xu hướng T-3
VHM	154,100	1.6%	2.5%	632,952	2.4	9.8	15,766	1,110.2	Tích cực	9.5	Tích cực	Tích cực	Tích cực
HDB	27,200	0.9%	5.4%	136,144	1.7	7.7	3,546	470.5	Tích cực	9.5	Tích cực	Tích cực	Tích cực
POW	14,800	-0.7%	0.0%	45,404	1.2	13.2	1,122	302.7	Tích cực	9.5	Tích cực	Tích cực	Tích cực
GMD	77,200	1.0%	4.9%	32,925	2.4	17.3	4,457	163.5	Tích cực	9.5	Tích cực	Trung tính	Trung tính
NAB	13,300	1.5%	1.1%	28,712	1.2	6.1	2,188	58.4	Tích cực	9.5	Tích cực	Tích cực	Tích cực
ABB	18,600	-0.5%	2.8%	26,031	1.5	6.0	3,086	33.2	Tích cực	9.5	Tích cực	Tích cực	Tích cực
BAF	29,850	-0.5%	1.0%	10,890	2.6	54.4	549	20.8	Tích cực	9.5	Tích cực	Tích cực	Tích cực
TDM	60,400	2.4%	4.3%	6,710	2.5	35.5	1,701	9.7	Tích cực	9.5	Tích cực	Tích cực	Tích cực
ABW	13,100	-3.0%	7.4%	3,984	2.5	8.8	1,504	6.8	Tích cực	9.5	Tích cực	Tích cực	Tích cực
BVS	32,500	1.9%	20.8%	2,347	0.9	11.5	2,830	72.0	Tích cực	9.5	Tích cực	Tích cực	Tích cực
CSM	13,850	1.5%	10.4%	1,435	1.0	29.2	474	12.9	Tích cực	9.5	Tích cực	Tích cực	Tích cực
C69	19,800	1.0%	8.8%	1,224	1.7	23.9	828	30.5	Tích cực	9.5	Tích cực	Tích cực	Tích cực
SHN	7,000	2.9%	45.8%	907	0.6	-11,242.0	-1	8.1	Tích cực	9.5	Tích cực	Tích cực	Tích cực
PSI	10,500	-1.9%	12.9%	628	0.8	10.1	1,039	6.3	Tích cực	9.5	Tích cực	Tích cực	Tích cực
APS	7,400	-1.3%	5.7%	614	0.8	-16.8	-440	8.4	Tích cực	9.5	Tích cực	Trung tính	Trung tính
VIC	220,300	0.0%	1.4%	1,697,639	11.5	146.3	1,506	681.3	Tích cực	7.5	Tích cực	Tích cực	Tích cực
TCB	33,750	0.4%	-0.1%	239,161	1.4	9.2	3,677	359.6	Tích cực	7.5	Tích cực	Tích cực	Tích cực
VJC	140,600	-0.8%	1.3%	108,134	4.2	42.8	3,287	135.0	Tích cực	7.5	Tích cực	Trung tính	Tích cực
SSB	16,400	-0.6%	1.5%	56,232	1.4	18.0	912	39.8	Tích cực	7.5	Tích cực	Tích cực	Tích cực
NVB	14,400	-2.0%	-2.0%	42,115	3.1	339.3	42	10.2	Tích cực	7.5	Tích cực	Tích cực	Tích cực

Top các cổ phiếu có tín hiệu kỹ thuật Tiêu cực

Mã	Giá	Tăng giảm 1 phiên	Tăng giảm 5 phiên	Vốn hóa (tỷ đồng)	PB	PE	EPS	KLGD (tỷ đồng)	Xu hướng	Sum	Xu hướng T-1	Xu hướng T-2	Xu hướng T-3
GEE	83,000	-5.9%	-10.1%	53,161	6.9	15.7	5,285	253.8	Tiêu cực	-9.5	Tiêu cực	Tiêu cực	Tiêu cực
BVH	60,000	-3.7%	-7.6%	44,539	1.8	15.1	3,977	52.3	Tiêu cực	-9.5	Tiêu cực	Tiêu cực	Tiêu cực
REE	47,250	-3.2%	-5.0%	29,432	1.4	11.2	4,224	53.3	Tiêu cực	-9.5	Tiêu cực	Tiêu cực	Tiêu cực
PNJ	54,600	-7.0%	-13.6%	27,940	1.9	7.7	7,093	30.8	Tiêu cực	-9.5	Tiêu cực	Tiêu cực	Tiêu cực
KDH	20,500	-3.8%	-5.3%	23,005	1.2	19.0	1,077	107.9	Tiêu cực	-9.5	Tiêu cực	Tiêu cực	Tiêu cực
PDR	14,300	-1.7%	-3.1%	14,269	1.1	23.6	607	167.6	Tiêu cực	-9.5	Tiêu cực	Tiêu cực	Tiêu cực
OIL	12,700	-3.1%	-3.8%	13,224	1.2	14.3	892	20.3	Tiêu cực	-9.5	Tiêu cực	Tiêu cực	Tiêu cực
TAL	25,700	-3.0%	-3.9%	12,953	2.3	16.0	1,610	6.2	Tiêu cực	-9.5	Tiêu cực	Tiêu cực	Tiêu cực
TCH	13,650	-4.5%	-5.2%	12,450	1.1	52.7	259	92.0	Tiêu cực	-9.5	Tiêu cực	Tiêu cực	Tiêu cực
HDG	18,600	-7.0%	-10.6%	7,569	1.1	11.4	1,635	133.7	Tiêu cực	-9.5	Tiêu cực	Tiêu cực	Tiêu cực
DPG	34,500	-3.1%	-9.4%	4,091	1.4	10.7	3,213	64.4	Tiêu cực	-9.5	Tiêu cực	Tiêu cực	Tiêu cực
SZC	21,100	-5.0%	-6.0%	3,798	1.2	16.1	1,309	19.0	Tiêu cực	-9.5	Tiêu cực	Tiêu cực	Trung tính
DDV	21,500	-3.6%	-5.7%	3,172	1.3	5.0	4,354	12.0	Tiêu cực	-9.5	Tiêu cực	Tiêu cực	Tiêu cực
CSV	22,600	-2.2%	-3.8%	2,497	1.6	12.5	1,805	12.5	Tiêu cực	-9.5	Tiêu cực	Tiêu cực	Tiêu cực
PAC	18,200	-1.6%	-3.7%	1,396	1.3	12.6	1,443	5.2	Tiêu cực	-9.5	Tiêu cực	Tiêu cực	Tiêu cực
POM	3,900	-4.9%	-7.1%	1,114	-1.4	-1.3	-3,070	8.1	Tiêu cực	-9.5	Tiêu cực	Tiêu cực	Tiêu cực
BID	41,350	-2.1%	-2.5%	301,031	1.6	9.4	4,392	233.8	Tiêu cực	-7.5	Trung tính	Tích cực	Tích cực
VGI	86,200	-2.0%	-0.9%	264,014	6.0	23.7	3,657	33.4	Tiêu cực	-7.5	Tiêu cực	Trung tính	Trung tính
HPG	23,100	-0.6%	-2.3%	195,032	1.4	9.2	2,499	495.9	Tiêu cực	-7.5	Tiêu cực	Tiêu cực	Tiêu cực
GAS	74,000	-1.7%	-4.8%	178,558	2.6	15.4	4,808	119.4	Tiêu cực	-7.5	Tiêu cực	Tiêu cực	Tiêu cực

Top các cổ phiếu theo dõi có upside dài hạn lớn

Mã	Giá	Thay đổi giá 1 ngày	Thay đổi giá 5 ngày	Giá mục tiêu	% Upside	EPS trượt	PB	PE	Xu hướng	Xu hướng T-1	Xu hướng T-2	Xu hướng T-3
STK	9,960	-0.40%	-2.83%	25,500	155.0%	(143)	0.8	-69.6	Tiêu cực	Tiêu cực	Tiêu cực	Tiêu cực
KDH	20,500	-3.76%	-5.31%	42,600	100.0%	1,077	1.2	19.0	Tiêu cực	Tiêu cực	Tiêu cực	Tiêu cực
DGC	46,250	-3.04%	-5.23%	91,200	91.2%	6,819	1.1	6.8	Tiêu cực	Tiêu cực	Trung tính	Tiêu cực
NLG	25,450	-1.36%	-3.60%	45,800	77.5%	1,599	1.0	15.9	Tiêu cực	Tiêu cực	Trung tính	Trung tính
TV2	27,050	-5.58%	-5.75%	49,000	71.0%	1,971	1.4	13.7	Tiêu cực	Tiêu cực	Trung tính	Trung tính
HDG	18,600	-7.00%	-10.58%	32,900	64.5%	1,635	1.1	11.4	Tiêu cực	Tiêu cực	Tiêu cực	Tiêu cực
BMI	14,000	-1.75%	-1.75%	23,100	62.1%	1,676	0.7	8.4	Tiêu cực	Tiêu cực	Tiêu cực	Tiêu cực
PVS	36,400	-4.46%	-5.45%	60,000	57.5%	3,781	1.2	9.6	Tiêu cực	Tiêu cực	Trung tính	Tích cực
PVT	19,050	-3.79%	-4.51%	30,800	55.6%	2,211	1.1	8.6	Tiêu cực	Tiêu cực	Trung tính	Trung tính
VGC	42,600	-1.96%	-0.81%	66,800	53.7%	2,896	2.2	14.7	Tiêu cực	Trung tính	Trung tính	Trung tính
HPG	23,100	-0.65%	-2.33%	35,400	52.3%	2,499	1.4	9.2	Tiêu cực	Tiêu cực	Tiêu cực	Tiêu cực
PNJ	54,600	-6.98%	-13.61%	88,900	51.4%	7,093	1.9	7.7	Tiêu cực	Tiêu cực	Tiêu cực	Tiêu cực
NVL	12,350	0.41%	-1.59%	18,600	51.2%	1,397	0.6	8.8	Tiêu cực	Tiêu cực	Tiêu cực	Tiêu cực
PLC	21,000	-0.47%	0.48%	31,900	51.2%	(99)	1.4	-213.0	Trung tính	Trung tính	Trung tính	Trung tính
FRT	116,200	-3.49%	-2.35%	180,100	49.6%	5,113	4.7	22.7	Tiêu cực	Tiêu cực	Trung tính	Trung tính
CTG	34,150	0.00%	0.74%	50,000	46.4%	4,906	1.4	7.0	Trung tính	Trung tính	Trung tính	Trung tính
DCM	34,550	-2.26%	-1.85%	51,000	44.3%	4,413	1.6	7.8	Tiêu cực	Tiêu cực	Tiêu cực	Tiêu cực
HDC	14,700	-1.67%	-1.67%	21,400	43.1%	2,973	1.2	5.0	Tiêu cực	Tiêu cực	Tiêu cực	Tiêu cực
IDC	40,000	-1.72%	-2.91%	58,000	42.5%	4,899	2.3	8.2	Tiêu cực	Tiêu cực	Tiêu cực	Tiêu cực
MSN	70,500	-1.81%	-2.22%	101,200	40.9%	3,267	2.8	21.6	Tiêu cực	Tiêu cực	Trung tính	Trung tính

Khuyến cáo

Chúng tôi xác nhận rằng những quan điểm được trình bày trong báo cáo này phản ánh đúng quan điểm cá nhân của chúng tôi về công ty này. Chúng tôi cũng xác nhận rằng không có phần thù lao nào của chúng tôi đã, đang, hoặc sẽ trực tiếp hay gián tiếp có liên quan đến các khuyến nghị hay quan điểm thể hiện trong báo cáo này. Các chuyên viên phân tích nghiên cứu phụ trách các báo cáo này nhận được thù lao dựa trên nhiều yếu tố khác nhau, bao gồm chất lượng, tính chính xác của nghiên cứu, và doanh thu của công ty, trong đó bao gồm doanh thu từ các đơn vị kinh doanh khác như bộ phận Môi giới tổ chức, hoặc Tư vấn doanh nghiệp.

Báo cáo này được viết và phát hành bởi Công ty Cổ phần Chứng khoán Vietcap. Báo cáo này được viết dựa trên nguồn thông tin đáng tin cậy vào thời điểm công bố. Công ty Cổ phần Chứng khoán Vietcap không chịu trách nhiệm về độ chính xác của những thông tin này. Quan điểm, dự báo và những ước lượng trong báo cáo này chỉ thể hiện ý kiến của tác giả tại thời điểm phát hành. Những quan điểm này không thể hiện quan điểm chung của Công ty Cổ phần Chứng khoán Vietcap và có thể thay đổi mà không cần thông báo trước. Báo cáo này chỉ nhằm mục đích cung cấp thông tin cho các tổ chức đầu tư cũng như các nhà đầu tư cá nhân của Công ty cổ phần chứng khoán Vietcap và không mang tính chất mời chào mua hay bán bất kỳ chứng khoán nào được thảo luận trong báo cáo này. Quyết định của nhà đầu tư nên dựa vào những sự tư vấn độc lập và thích hợp với tình hình tài chính cũng như mục tiêu đầu tư riêng biệt. Báo cáo này không được phép sao chép, tái tạo, phát hành và phân phối với bất kỳ mục đích nào nếu không được sự chấp thuận bằng văn bản của Công ty Cổ phần Chứng khoán Vietcap. Xin vui lòng ghi rõ nguồn trích dẫn nếu sử dụng các thông tin trong báo cáo này.

Thông tin liên hệ

Phòng Research

Duc Vu, Associate Director

+84 28 3914 3588, ext 363

duc.vu@vietcap.com.vn

Research team

+84 28 3914 3588

research@vietcap.com.vn

Nam Hoang, Head of Research

+84 28 3914 3588, ext 124

nam.hoang@vietcap.com.vn

Brokerage and Institutional Sales & Trading

Anthony Le

**Director, Brokerage &
Institutional Sales & Trading**

+84 28 3914 3588, ext 525

anthony.le@vietcap.com.vn

Quynh Chau

**Managing Director
Brokerage**

+84 28 3914 3588, ext 222

quynh.chau@vietcap.com.vn