

# Bản tin Phân tích kỹ thuật

---

01/07/2026

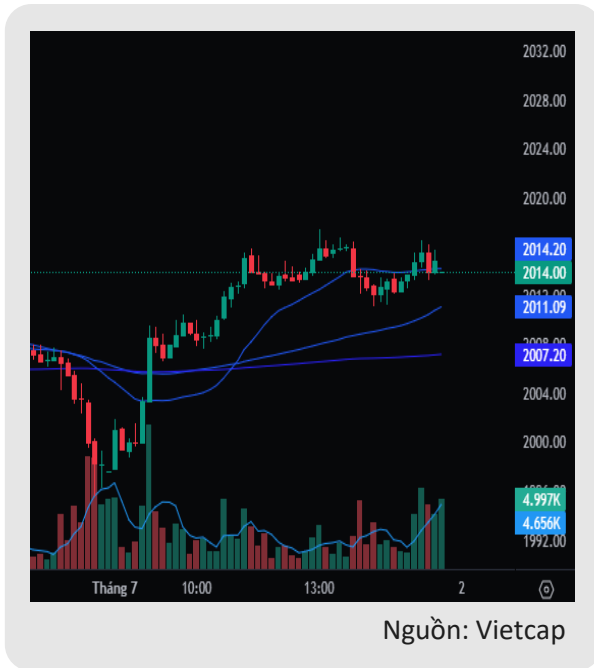
**Vietcap** ▲



**Vũ Minh Đức**  
Phó Giám đốc  
[duc.vu@vietcap.com.vn](mailto:duc.vu@vietcap.com.vn)  
+8428 3914 3588 ext.363

**Lê Hải Đăng**  
Chuyên viên  
[dang.le@vietcap.com.vn](mailto:dang.le@vietcap.com.vn)  
+8428 3914 3588 ext.570

# Chiến lược HDTL chỉ số VN30



## Nhận định:

- 4111G7000 giữ tín hiệu tăng giá. Tuy nhiên, hợp động tiếp tục bị cản trở khi tiếp cận vùng 2.018 điểm. (M15)
- Dự báo biên độ tăng sẽ cải thiện rõ hơn nếu xuất hiện nến đóng cửa vượt 2.018 điểm. Khuyến nghị mở vị thế mua khi thỏa điều kiện trên và dừng lỗ tại ngưỡng 2.012 điểm.

## Chiến lược:

- Mua khi vượt (BS): 2.018 điểm
- Mục tiêu (TP): 2.035 điểm
- Dừng lỗ (SL): 2.012 điểm

# Quan điểm kỹ thuật

	Ngắn hạn	Trung hạn
VN-Index	Tích cực	Trung tính
VN30	Tích cực	Trung tính
VNMid	Trung tính	Tiêu cực
VNSmall	Trung tính	Tiêu cực
HNX	Trung tính	Tích cực



Nguồn: Vietcap

- VN-Index vận động tăng về vùng giá cao, đi kèm tín hiệu kỹ thuật cải thiện trên nhiều cổ phiếu. Nổi bật nhất là nhóm Ngân hàng, với tỷ trọng cổ phiếu mang tín hiệu tăng chiếm 70% toàn ngành. Về hoạt động giao dịch, lực cầu tiếp tục duy trì ổn định tại Ngân hàng và bắt đầu lan tỏa trở lại ở nhóm Bán lẻ, Chứng khoán. Đáng chú ý, các nhóm từng chịu áp lực bán trước đó như Công nghệ và Dầu khí cũng ghi nhận lực mua giá thấp cải thiện rõ hơn.
- Về mặt kỹ thuật, VN-Index duy trì tín hiệu tăng với khả năng tiếp tục hướng lên vùng 1.900–1.930 điểm trong thời gian tới. Hỗ trợ gần trong phiên 02/07 nằm quanh vùng 1.860 điểm.
- Đánh giá tổng quan, tín hiệu cung cầu hiện tại vẫn ủng hộ khả năng kéo dài nhịp tăng của VN-Index. Tuy nhiên, nhóm Vingroup vẫn có thể là tác nhân gây biến động trong một vài phiên tới do tín hiệu tại VIC và VHM chưa thật sự ổn định. Do đó, chỉ số nhiều khả năng tiếp tục tăng trong trạng thái giằng co.

# Cổ phiếu khuyến nghị theo PTKT



HCM		
<ul style="list-style-type: none"> <li>HCM có tín hiệu tăng trong ngắn và trung hạn nhờ vận động trên đường MA20 và MA200. Thanh khoản cũng bắt đầu cải thiện trong hai phiên vừa qua cho thấy hoạt động mua có sự gia tăng.</li> <li>Dựa trên tín hiệu kỹ thuật đang có, khuyến nghị mở mới vị thế ngắn hạn trên HCM với dừng lỗ là ngưỡng 27.300.</li> </ul>		
Giá mua	Giá mục tiêu	Ngưỡng dừng lỗ
27.900-28.100	31.300	27.300



MBS		
<ul style="list-style-type: none"> <li>MBS thiết lập giai đoạn hồi phục nhờ vận động trên đường MA20. Đáng chú ý, các phiên điều chỉnh trước đó đi kèm thanh khoản thấp cho thấy hoạt động bán đã suy giảm, tạo điều kiện cho nhịp hồi phục được tiếp diễn.</li> <li>Lưu ý, tỷ trọng mở mới nên giữ ở mức thăm dò bởi cổ phiếu vẫn đang vận động dưới các kháng cự trung hạn.</li> </ul>		
Giá mua	Giá mục tiêu	Ngưỡng dừng lỗ
20.000-20.400	22.900	19.700

# Cổ phiếu khuyến nghị theo PTKT



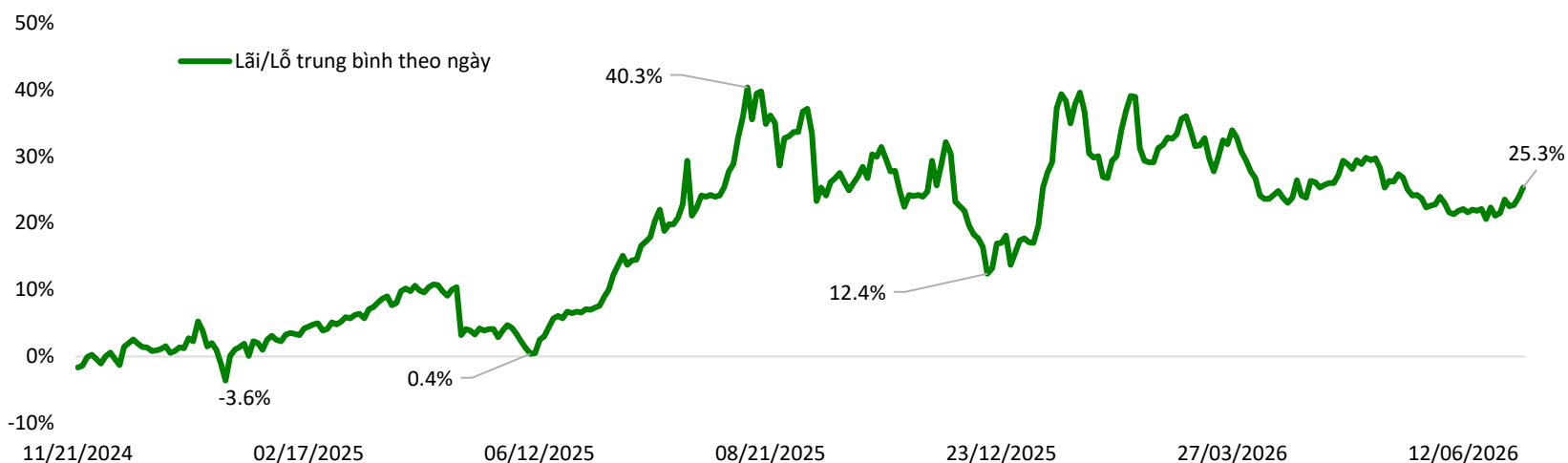
VCB		
<ul style="list-style-type: none"> <li>VCB vượt đường MA20 và MA200, xác nhận xu hướng tăng. Ngoài ra, hoạt động tăng giá được hỗ trợ bởi hoạt động mua gia tăng, thể hiện qua sự cải thiện từ thanh khoản.</li> <li>Dự báo VCB sẽ tiếp nối quán tính tăng đang có với mục tiêu gần tại vùng 66.000.</li> </ul>		
Giá mua	Giá mục tiêu	Ngưỡng dừng lỗ
62.500-63.000	66.000	61.600



NLG		
<ul style="list-style-type: none"> <li>NLG kích hoạt tín hiệu hồi phục ngắn hạn. Các phiên gần đây có mức thanh khoản thấp cho thấy hoạt động bán ra được tiết chế, tạo điều kiện cho cổ phiếu tiếp nối đà phục hồi.</li> <li>Khuyến nghị mở mới ngắn hạn trên NLG. Tuy nhiên, tỷ trọng nên ở mức thăm dò bởi cổ phiếu mang đặc tính hồi phục từ vùng giá thấp nên nhịp tăng sẽ đi kèm độ biến động cao.</li> </ul>		
Giá mua	Giá mục tiêu	Ngưỡng dừng lỗ
26.300-26.700	29.000	25.700

## Bảng theo dõi những vị thế đang mở

BẢNG THEO DÕI NHỮNG VỊ THẾ ĐANG MỞ										
Mã	Ngày mở	Ngày đóng	Trạng thái	Giá hiện tại	Giá mở	Lãi/Lỗ hiện tại	Ngưỡng dừng lỗ	Giá mục tiêu	Ngưỡng dừng lỗ mới	Giá mục tiêu mới
SAB	29/04/2026		Đang mở	48,350	47,500	1.8%	46,000	53,600	47,500	
BMP	18/06/2026		Đang mở	152,900	145,600	5.0%	140,000	161,000	145,600	
DHC	18/06/2026		Đang mở	34,500	33,180	4.0%	32,000	36,600	33,200	
TCX	25/06/2026		Đang mở	44,850	44,300	1.2%	41,500	48,000		
ACB	30/06/2026		Đang mở	22,650	22,600	0.2%	22,200	24,400		
STB	30/06/2026		Đang mở	73,200	73,800	-0.8%	71,100	82,000		
VPB	30/06/2026		Đang mở	27,700	27,000	2.6%	26,500	28,000	27,000	



# Tín hiệu kỹ thuật các cổ phiếu vốn hóa lớn trên HOSE

TOP 15 ĐÓNG GÓP VÀO CHỈ SỐ VNINDEX												
Mã	Giá	Thay đổi giá 1 ngày	Thay đổi giá 5 ngày	Vốn hóa (tỷ VND)	Thay đổi chỉ số	EPS trượt	PB	PE	Xu hướng	Xu hướng T-1	Xu hướng T-2	Xu hướng T-3
VIC	217,100	-1.32%	-5.81%	1,672,979	-4.063	1,506	11.3	144.1	Tích cực	Tích cực	Tích cực	Tích cực
VHM	148,700	-2.04%	-3.25%	610,772	-2.298	15,766	2.3	9.4	Tích cực	Tích cực	Tích cực	Tích cực
MCH	140,700	5.00%	9.92%	183,952	1.694	5,340	10.7	26.4	Tích cực	Trung tính	Trung tính	Tiêu cực
BSR	25,450	5.38%	-0.39%	127,436	1.264	2,612	1.9	9.7	Trung tính	Tiêu cực	Tiêu cực	Tiêu cực
VCB	63,000	1.29%	3.28%	526,408	1.247	4,301	2.3	14.7	Tích cực	Tích cực	Tích cực	Tiêu cực
TCB	34,300	2.39%	5.54%	243,058	1.069	3,677	1.4	9.3	Tích cực	Tích cực	Tích cực	Tích cực
VPB	27,700	2.59%	4.33%	219,770	1.050	3,314	1.3	8.4	Tích cực	Tích cực	Tích cực	Trung tính
FPT	72,900	3.85%	2.97%	124,974	0.885	5,690	3.2	12.8	Trung tính	Tiêu cực	Tiêu cực	Tiêu cực
BID	43,050	1.53%	2.26%	313,407	0.885	4,392	1.7	9.8	Tích cực	Tích cực	Tích cực	Tiêu cực
MBB	25,750	2.18%	3.83%	207,416	0.834	3,442	1.4	7.5	Trung tính	Trung tính	Trung tính	Tiêu cực
HDB	26,600	2.90%	3.50%	133,140	0.712	3,546	1.7	7.5	Tích cực	Trung tính	Trung tính	Trung tính
CTG	34,400	1.33%	1.47%	267,183	0.652	4,906	1.4	7.0	Trung tính	Trung tính	Trung tính	Tiêu cực
MWG	80,000	2.43%	2.83%	117,474	0.526	5,552	3.3	14.4	Trung tính	Trung tính	Trung tính	Trung tính
HVN	24,000	2.13%	6.67%	74,676	0.293	3,035	7.2	7.9	Tích cực	Tích cực	Tích cực	Trung tính
GAS	78,000	0.78%	-1.64%	188,210	0.269	4,808	2.7	16.2	Tiêu cực	Tiêu cực	Tiêu cực	Tiêu cực

# Tín hiệu kỹ thuật các cổ phiếu HNX và UpCom

TOP 10 ĐÓNG GÓP VÀO CHỈ SỐ HNX												
Mã	Giá	Thay đổi giá 1 ngày	Thay đổi giá 5 ngày	Vốn hóa (tỷ VND)	Thay đổi chỉ số	EPS trượt	PB	PE	Xu hướng	Xu hướng T-1	Xu hướng T-2	Xu hướng T-3
THD	160,600	-2.01%	-9.72%	61,831	-0.634	271	13.9	592.2	Trung tính	Trung tính	Trung tính	Trung tính
BAB	12,100	4.31%	1.62%	13,946	0.306	1,055	1.0	11.5	Tích cực	Tích cực	Tích cực	Tích cực
PVS	38,900	2.10%	0.26%	19,894	0.213	3,781	1.3	10.3	Tích cực	Tiêu cực	Trung tính	Tiêu cực
NVB	14,300	-1.38%	2.14%	27,522	-0.193	43	2.0	330.3	Tích cực	Tích cực	Tích cực	Tích cực
KSV	154,000	-1.22%	-1.03%	30,800	-0.191	13,090	5.1	11.8	Trung tính	Trung tính	Trung tính	Trung tính
KSF	78,700	0.51%	1.55%	70,813	0.184	14,074	4.1	5.6	Tiêu cực	Tiêu cực	Tiêu cực	Trung tính
MBS	20,400	1.49%	2.00%	20,419	0.155	1,758	2.4	11.6	Tích cực	Trung tính	Trung tính	Tiêu cực
SHS	18,800	1.62%	2.73%	16,910	0.140	1,463	1.3	12.9	Tích cực	Trung tính	Trung tính	Trung tính
SEB	44,600	8.78%	6.19%	1,376	0.062	4,368	2.6	9.9	Tích cực	Tiêu cực	Tiêu cực	Tiêu cực
CEO	14,900	1.36%	0.68%	8,877	0.062	337	1.4	44.2	Tiêu cực	Tiêu cực	Tiêu cực	Tiêu cực

TOP 10 ĐÓNG GÓP VÀO CHỈ SỐ UPCOM												
Mã	Giá	Thay đổi giá 1 ngày	Thay đổi giá 5 ngày	Vốn hóa (tỷ VND)	Thay đổi chỉ số	EPS trượt	PB	PE	Xu hướng	Xu hướng T-1	Xu hướng T-2	Xu hướng T-3
VGI	90,000	2.27%	2.74%	272,083	0.250	3,657	6.1	24.5	Trung tính	Tiêu cực	Tiêu cực	Tiêu cực
IDP	285,000	14.00%	0.00%	17,614	0.100	5,055	5.3	56.4	Tích cực	Tiêu cực	Tiêu cực	Tích cực
FOX	76,000	2.43%	1.33%	55,745	0.055	4,791	4.7	15.8	Trung tính	Tiêu cực	Tiêu cực	Tiêu cực
SJG	21,800	-13.49%	-25.34%	9,732	-0.053	3,937	1.2	5.5	Tiêu cực	Trung tính	Tích cực	Tích cực
VCR	43,000	-12.24%	0.00%	9,030	-0.045	-496	6.1	-86.7	Tích cực	Tích cực	Tích cực	Tích cực
VGR	148,300	-8.46%	54.64%	10,726	-0.037	6,136	10.6	21.3	Tích cực	Tích cực	Tích cực	Tích cực
MVN	58,500	1.04%	2.63%	70,470	0.030	1,955	4.8	30.0	Trung tính	Tiêu cực	Tiêu cực	Tiêu cực
F88	80,300	3.08%	1.26%	17,514	0.022	3,269	7.2	24.3	Tích cực	Trung tính	Trung tính	Tiêu cực
AVC	47,800	15.18%	13.81%	3,246	0.020	3,456	2.6	12.5	Tích cực	Tiêu cực	Trung tính	Trung tính
VUA	17,900	14.01%	12.58%	3,507	0.020	386	1.8	45.4	Tích cực	Tiêu cực	Trung tính	Trung tính

# Cổ phiếu vượt đỉnh, phá đáy 52w, thanh khoản đột biến

VƯỢT ĐỈNH 52 TUẦN												
Mã	Giá	Thay đổi Giá	GTGD (tỷ VND)	GTGD TB 30 phiên	Giá thấp nhất 52 tuần	Giá cao nhất 52 tuần	PB	PE	Xu hướng	Xu hướng T-1	Xu hướng T-2	Xu hướng T-3
VIT	28,500	1.1%	7.8	0.8	14,569	28,200	2.7	21.3	Tích cực	Tích cực	Tích cực	Tích cực

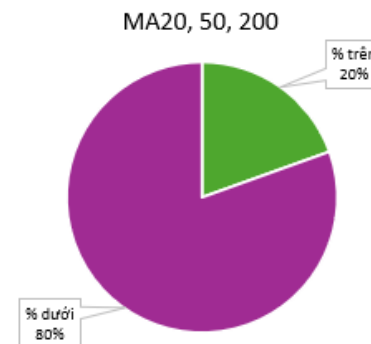
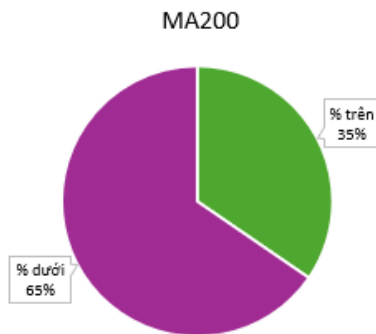
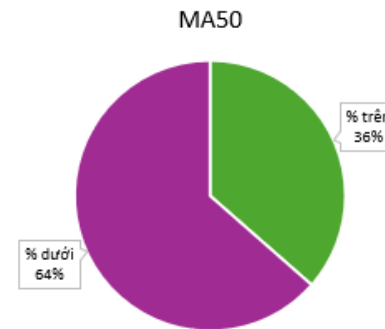
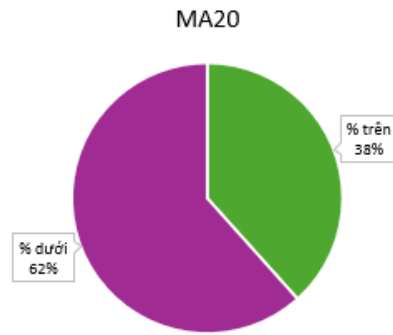
PHÁ ĐÁY 52 TUẦN												
Mã	Giá	Thay đổi Giá	GTGD (tỷ VND)	GTGD TB 30 phiên	Giá thấp nhất 52 tuần	Giá cao nhất 52 tuần	PB	PE	Xu hướng	Xu hướng T-1	Xu hướng T-2	Xu hướng T-3
KHG	4,910	-0.2%	11.8	16.8	4,920	8,700	0.4	33.1	Tiêu cực	Tiêu cực	Tiêu cực	Tiêu cực

KLGĐ ĐỘT BIẾN												
Mã	Giá	Thay đổi Giá	GTGD (tỷ VND)	GTGD TB 30 phiên	Giá thấp nhất 52 tuần	Giá cao nhất 52 tuần	PB	PE	Xu hướng	Xu hướng T-1	Xu hướng T-2	Xu hướng T-3
DST	12,500	9.6%	10.5	4.0	4,000	13,600	1.0	175.7	Tích cực	Tích cực	Trung tính	Trung tính

# Tương quan đo lường mức độ tích cực của thị trường

---



## Tương quan đo lường mức độ tích cực của thị trường

Ngày			01/07/2026	30/06/2026	29/06/2026	26/06/2026	25/06/2026	24/06/2026	23/06/2026	22/06/2026
VNINDEX	MA200	Trên	29%	28%	28%	26%	25%	25%	25%	26%
		Dưới	71%	72%	72%	74%	75%	75%	75%	74%
	MA50	Trên	39%	35%	33%	29%	29%	29%	30%	32%
		Dưới	61%	65%	67%	71%	71%	71%	70%	68%
	MA20	Trên	46%	42%	39%	34%	34%	32%	38%	38%
		Dưới	54%	58%	61%	66%	66%	68%	62%	62%
VN30	MA200	Trên	47%	43%	47%	33%	37%	40%	37%	40%
		Dưới	53%	57%	53%	67%	63%	60%	63%	60%
	MA50	Trên	57%	50%	47%	37%	33%	40%	40%	43%
		Dưới	43%	50%	53%	63%	67%	60%	60%	57%
	MA20	Trên	73%	63%	60%	53%	40%	40%	47%	43%
		Dưới	27%	37%	40%	47%	60%	60%	53%	57%
HNX	MA200	Trên	34%	35%	35%	36%	34%	34%	34%	34%
		Dưới	66%	65%	65%	64%	66%	66%	66%	66%
	MA50	Trên	40%	38%	37%	36%	34%	34%	35%	36%
		Dưới	60%	62%	63%	64%	66%	66%	65%	64%
	MA20	Trên	34%	35%	35%	36%	34%	34%	34%	34%
		Dưới	66%	65%	65%	64%	66%	66%	66%	66%
UPCOM	MA200	Trên	34%	33%	33%	33%	33%	33%	34%	35%
		Dưới	66%	67%	67%	67%	67%	67%	66%	65%
	MA50	Trên	35%	34%	34%	34%	33%	35%	34%	35%
		Dưới	65%	66%	66%	66%	67%	65%	66%	65%
	MA20	Trên	38%	38%	38%	38%	37%	38%	37%	39%
		Dưới	62%	62%	62%	62%	63%	62%	63%	61%

# Tương quan đo lường mức độ tích cực của ngành

Ngành 15	Tháng 7										Tháng 6									
	01 ↓	30	29	26	25	24	23	22	19	18	17	16	15	12	11	10	09	08	05	04
1 Ngân hàng	66	65	59	53	53	54	56	54	52	54	54	49	48	44	44	47	45	49	51	48
2 Dịch vụ tài chính	60	58	57	56	57	59	62	64	63	62	59	55	46	38	41	41	40	43	44	46
3 Du lịch và Giải trí	59	60	57	58	57	59	61	63	63	61	60	59	53	47	51	52	48	49	48	45
4 Thực phẩm và đồ uống	49	48	47	48	46	44	45	46	45	46	46	44	42	43	43	43	40	41	41	42
5 Hàng & Dịch vụ Côn...	48	46	39	38	41	43	47	48	43	42	42	40	34	32	34	33	33	36	38	36
6 Bán lẻ	47	46	44	38	40	42	49	52	49	52	53	47	36	30	34	35	31	33	33	34
7 Điện, nước & xăng d...	47	46	50	49	48	48	52	44	40	37	38	36	34	35	39	39	40	39	38	38
8 Xây dựng và Vật liệu	47	48	44	39	39	42	46	47	46	49	47	43	38	37	39	37	37	38	38	38
9 Tài nguyên Cơ bản	46	45	43	46	44	44	48	51	54	58	58	56	49	44	44	45	44	47	46	44
10 Ô tô và phụ tùng	39	38	37	37	37	39	42	42	38	38	36	34	34	32	40	42	34	34	42	37
11 Bất động sản	38	39	38	38	39	39	44	45	42	43	44	42	37	38	39	36	33	34	34	34
12 Công nghệ Thông tin	35	31	32	29	27	28	27	28	33	32	31	27	26	28	29	31	30	34	35	36
13 Hóa chất	33	31	32	34	39	43	45	43	40	35	35	32	32	33	32	29	30	32	32	31
14 Hàng cá nhân & Gia ...	31	37	37	36	37	36	34	33	29	30	28	25	21	17	19	22	22	22	18	19
15 Dầu khí	26	23	21	23	26	26	29	25	19	17	16	15	18	28	28	28	32	34	32	30

## Top các cổ phiếu có tín hiệu kỹ thuật Tích cực

Mã	Giá	Tăng giảm 1 phiên	Tăng giảm 5 phiên	Vốn hóa (tỷ đồng)	PB	PE	EPS	KLGD (tỷ đồng)	Xu hướng	Sum	Xu hướng T-1	Xu hướng T-2	Xu hướng T-3
VCB	63,000	1.3%	3.3%	526,408	2.3	14.7	4,301	265.4	Tích cực	9.5	Tích cực	Tích cực	Tiêu cực
BID	43,050	1.5%	2.3%	313,407	1.7	9.8	4,392	243.7	Tích cực	9.5	Tích cực	Tích cực	Tiêu cực
TCB	34,300	2.4%	5.5%	243,058	1.4	9.3	3,677	509.9	Tích cực	9.5	Tích cực	Tích cực	Tích cực
HDB	26,600	2.9%	3.5%	133,140	1.7	7.5	3,546	541.9	Tích cực	9.5	Trung tính	Trung tính	Trung tính
TCX	44,850	1.0%	1.2%	124,409	2.7	20.4	2,202	59.4	Tích cực	9.5			
SSB	16,500	1.9%	8.9%	56,575	1.4	18.1	912	52.0	Tích cực	9.5	Tích cực	Tích cực	Tích cực
VPX	28,900	1.0%	6.3%	54,188	1.6	12.8	2,263	36.4	Tích cực	9.5			
MSB	16,000	-1.2%	2.9%	49,920	1.1	8.5	1,884	82.6	Tích cực	9.5	Tích cực	Tích cực	Tích cực
OCB	11,400	3.6%	6.1%	34,913	1.0	8.2	1,395	71.4	Tích cực	9.5	Tích cực	Tích cực	Tích cực
ABB	18,400	-0.5%	2.8%	25,663	1.4	5.9	3,100	8.8	Tích cực	9.5	Tích cực	Tích cực	Tích cực
VPI	62,100	0.2%	0.2%	19,875	3.8	71.8	865	62.0	Tích cực	9.5	Tích cực	Tích cực	Tích cực
PHP	39,800	0.8%	2.6%	13,010	2.1	13.2	3,024	7.8	Tích cực	9.5	Tích cực	Tích cực	Tích cực
BMP	152,900	0.0%	3.2%	12,517	3.9	10.1	15,218	11.0	Tích cực	9.5	Tích cực	Tích cực	Tích cực
BAF	29,800	0.5%	-0.8%	10,872	2.6	54.3	549	23.1	Tích cực	9.5	Trung tính	Trung tính	Trung tính
VGR	148,300	-8.5%	54.6%	10,726	10.6	21.3	6,136	7.4	Tích cực	9.5	Tích cực	Tích cực	Tích cực
BSI	36,000	0.8%	4.0%	9,716	1.7	19.4	1,858	11.2	Tích cực	9.5	Tích cực	Tích cực	Trung tính
VAB	11,600	1.8%	4.5%	9,470	0.9	6.6	1,758	26.7	Tích cực	9.5	Tích cực	Tích cực	Tích cực
BVB	13,900	0.0%	0.0%	8,936	1.2	16.8	829	40.8	Tích cực	9.5	Tích cực	Tích cực	Tích cực
ORS	13,800	2.2%	0.4%	8,610	1.1	35.3	391	65.9	Tích cực	9.5	Trung tính	Trung tính	Tích cực
HNG	7,200	0.0%	2.9%	8,059	6.8	-8.4	-870	26.2	Tích cực	9.5	Tích cực	Trung tính	Trung tính

## Top các cổ phiếu có tín hiệu kỹ thuật Tiêu cực

Mã	Giá	Tăng giảm 1 phiên	Tăng giảm 5 phiên	Vốn hóa (tỷ đồng)	PB	PE	EPS	KLGD (tỷ đồng)	Xu hướng	Sum	Xu hướng T-1	Xu hướng T-2	Xu hướng T-3
DDV	22,800	0.0%	-5.4%	3,313	1.4	5.2	4,354	7.2	Tiêu cực	-9.5	Tiêu cực	Tiêu cực	Tiêu cực
ACV	43,900	-0.2%	-0.5%	157,099	2.2	14.7	2,980	23.8	Tiêu cực	-7.5	Tiêu cực	Tiêu cực	Tiêu cực
VNM	55,200	0.7%	-2.2%	115,366	3.5	11.2	4,914	129.9	Tiêu cực	-7.5	Tiêu cực	Tiêu cực	Tiêu cực
KSF	78,700	0.5%	1.5%	70,813	4.1	5.6	14,074	12.5	Tiêu cực	-7.5	Tiêu cực	Tiêu cực	Trung tính
BVH	64,000	-0.9%	-0.5%	47,509	1.9	16.1	3,977	17.0	Tiêu cực	-7.5	Tiêu cực	Tiêu cực	Tiêu cực
PNJ	62,700	-0.5%	-4.3%	32,085	2.2	8.8	7,093	36.9	Tiêu cực	-7.5	Tiêu cực	Tiêu cực	Tiêu cực
HAH	51,500	-1.3%	-2.6%	9,700	1.9	6.9	7,476	28.8	Tiêu cực	-7.5	Tiêu cực	Tiêu cực	Tiêu cực
DBC	18,500	-0.3%	-1.3%	7,974	0.9	5.8	3,184	19.3	Tiêu cực	-7.5	Tiêu cực	Tiêu cực	Tiêu cực
DXS	7,210	-1.0%	-1.2%	4,175	0.6	8.6	838	6.0	Tiêu cực	-7.5	Tiêu cực	Tiêu cực	Tiêu cực
TCM	20,100	0.0%	-0.2%	2,365	1.0	9.2	2,181	22.3	Tiêu cực	-7.5	Tiêu cực	Tiêu cực	Tiêu cực
KHG	4,910	-0.2%	-0.8%	2,207	0.4	33.1	149	11.8	Tiêu cực	-7.5	Tiêu cực	Tiêu cực	Tiêu cực
HUT	15,300	0.0%	0.0%	16,345	1.5	31.2	491	9.2	Tiêu cực	-6.5	Tiêu cực	Tiêu cực	Tiêu cực
NAF	48,050	-0.9%	-4.5%	2,940	3.5	15.8	3,033	11.3	Tiêu cực	-6.5	Trung tính	Trung tính	Trung tính
HPG	23,450	0.6%	-0.2%	197,988	1.4	9.4	2,499	350.6	Tiêu cực	-5.5	Tiêu cực	Trung tính	Tiêu cực
GAS	78,000	0.8%	-1.6%	188,210	2.7	16.2	4,808	58.3	Tiêu cực	-5.5	Tiêu cực	Tiêu cực	Tiêu cực
VRE	28,300	-0.7%	-3.3%	64,307	1.3	9.4	3,025	75.2	Tiêu cực	-5.5	Tiêu cực	Tiêu cực	Trung tính
GEE	90,900	-1.5%	-1.0%	58,221	7.6	17.2	5,285	104.0	Tiêu cực	-5.5	Trung tính	Tiêu cực	Tiêu cực
BCM	52,800	0.8%	0.0%	54,648	2.5	16.0	3,294	13.8	Tiêu cực	-5.5	Tiêu cực	Tiêu cực	Tiêu cực
PLX	37,450	1.4%	-0.9%	47,584	1.9	26.8	1,400	58.8	Tiêu cực	-5.5	Tiêu cực	Tiêu cực	Tiêu cực
KDH	21,850	1.2%	-0.5%	24,520	1.3	20.3	1,077	64.2	Tiêu cực	-5.5	Tiêu cực	Tiêu cực	Tiêu cực

# Top các cổ phiếu theo dõi có upside dài hạn lớn

Mã	Giá	Thay đổi giá 1 ngày	Thay đổi giá 5 ngày	Giá mục tiêu	% Upside	EPS trượt	PB	PE	Xu hướng	Xu hướng T-1	Xu hướng T-2	Xu hướng T-3
STK	10,200	-0.97%	-3.77%	25,500	147.6%	(143)	0.8	-71.3	Tiêu cực	Tiêu cực	Tiêu cực	Tiêu cực
KDH	21,850	1.16%	-0.46%	42,600	97.2%	1,077	1.3	20.3	Tiêu cực	Tiêu cực	Tiêu cực	Tiêu cực
DGC	47,900	0.21%	-4.96%	91,200	90.8%	6,911	1.2	6.9	Tiêu cực	Tiêu cực	Tiêu cực	Tiêu cực
SZC	22,750	1.34%	1.11%	42,400	88.9%	1,309	1.3	17.4	Trung tính	Tiêu cực	Tiêu cực	Tiêu cực
NLG	26,700	2.10%	4.71%	45,800	75.1%	1,599	1.0	16.7	Trung tính	Tiêu cực	Trung tính	Trung tính
TV2	29,100	-0.34%	1.93%	49,000	67.8%	1,971	1.5	14.8	Trung tính	Trung tính	Tiêu cực	Tiêu cực
BMI	14,200	-0.35%	-1.73%	23,100	62.1%	1,676	0.7	8.5	Tiêu cực	Tiêu cực	Tiêu cực	Tiêu cực
HDG	20,800	0.00%	-0.48%	32,900	58.2%	1,635	1.3	12.7	Tiêu cực	Tiêu cực	Tiêu cực	Tiêu cực
PVS	38,900	2.10%	0.26%	60,000	57.5%	3,781	1.3	10.3	Tích cực	Tiêu cực	Trung tính	Tiêu cực
PVT	20,200	1.76%	0.75%	30,800	55.2%	2,211	1.2	9.1	Trung tính	Trung tính	Trung tính	Tiêu cực
PLC	21,100	0.96%	1.93%	31,900	52.6%	(99)	1.4	-214.0	Trung tính	Trung tính	Tiêu cực	Tiêu cực
HPG	23,450	0.64%	-0.21%	35,400	51.9%	2,499	1.4	9.4	Tiêu cực	Tiêu cực	Trung tính	Tiêu cực
FRT	122,100	1.75%	-0.46%	180,100	50.1%	5,113	4.9	23.9	Trung tính	Tiêu cực	Tiêu cực	Tiêu cực
NVL	12,550	1.21%	-3.09%	18,600	50.0%	1,397	0.7	9.0	Tiêu cực	Tiêu cực	Tiêu cực	Tiêu cực
VGC	43,900	-2.44%	3.54%	66,800	48.4%	2,896	2.2	15.2	Trung tính	Trung tính	Trung tính	Tiêu cực
CTG	34,400	1.33%	1.47%	50,000	47.3%	4,906	1.4	7.0	Trung tính	Trung tính	Trung tính	Tiêu cực
DCM	35,550	0.99%	0.28%	51,000	44.9%	4,413	1.6	8.1	Tiêu cực	Tiêu cực	Tiêu cực	Tiêu cực
HDC	15,050	0.67%	-0.99%	21,400	43.1%	2,973	1.2	5.1	Tiêu cực	Tiêu cực	Tiêu cực	Tiêu cực
MBB	25,750	2.18%	3.83%	36,000	42.9%	3,442	1.4	7.5	Trung tính	Trung tính	Trung tính	Tiêu cực
PNJ	62,700	-0.48%	-4.27%	88,900	41.1%	7,093	2.2	8.8	Tiêu cực	Tiêu cực	Tiêu cực	Tiêu cực

# Khuyến cáo

---

Chúng tôi xác nhận rằng những quan điểm được trình bày trong báo cáo này phản ánh đúng quan điểm cá nhân của chúng tôi về công ty này. Chúng tôi cũng xác nhận rằng không có phần thù lao nào của chúng tôi đã, đang, hoặc sẽ trực tiếp hay gián tiếp có liên quan đến các khuyến nghị hay quan điểm thể hiện trong báo cáo này. Các chuyên viên phân tích nghiên cứu phụ trách các báo cáo này nhận được thù lao dựa trên nhiều yếu tố khác nhau, bao gồm chất lượng, tính chính xác của nghiên cứu, và doanh thu của công ty, trong đó bao gồm doanh thu từ các đơn vị kinh doanh khác như bộ phận Môi giới tổ chức, hoặc Tư vấn doanh nghiệp.

Báo cáo này được viết và phát hành bởi Công ty Cổ phần Chứng khoán Vietcap. Báo cáo này được viết dựa trên nguồn thông tin đáng tin cậy vào thời điểm công bố. Công ty Cổ phần Chứng khoán Vietcap không chịu trách nhiệm về độ chính xác của những thông tin này. Quan điểm, dự báo và những ước lượng trong báo cáo này chỉ thể hiện ý kiến của tác giả tại thời điểm phát hành. Những quan điểm này không thể hiện quan điểm chung của Công ty Cổ phần Chứng khoán Vietcap và có thể thay đổi mà không cần thông báo trước. Báo cáo này chỉ nhằm mục đích cung cấp thông tin cho các tổ chức đầu tư cũng như các nhà đầu tư cá nhân của Công ty cổ phần chứng khoán Vietcap và không mang tính chất mời chào mua hay bán bất kỳ chứng khoán nào được thảo luận trong báo cáo này. Quyết định của nhà đầu tư nên dựa vào những sự tư vấn độc lập và thích hợp với tình hình tài chính cũng như mục tiêu đầu tư riêng biệt. Báo cáo này không được phép sao chép, tái tạo, phát hành và phân phối với bất kỳ mục đích nào nếu không được sự chấp thuận bằng văn bản của Công ty Cổ phần Chứng khoán Vietcap. Xin vui lòng ghi rõ nguồn trích dẫn nếu sử dụng các thông tin trong báo cáo này.

# Thông tin liên hệ

---

## Phòng Research

**Duc Vu, Associate Director**

+84 28 3914 3588, ext 363

duc.vu@vietcap.com.vn

**Research team**

+84 28 3914 3588

research@vietcap.com.vn

**Nam Hoang, Head of Research**

+84 28 3914 3588, ext 124

nam.hoang@vietcap.com.vn

## Brokerage and Institutional Sales & Trading

**Anthony Le**

**Director, Brokerage &  
Institutional Sales & Trading**

+84 28 3914 3588, ext 525

anthony.le@vietcap.com.vn

**Quynh Chau**

**Managing Director  
Brokerage**

+84 28 3914 3588, ext 222

quynh.chau@vietcap.com.vn