

# Bản tin Phân tích kỹ thuật

---

23/06/2026

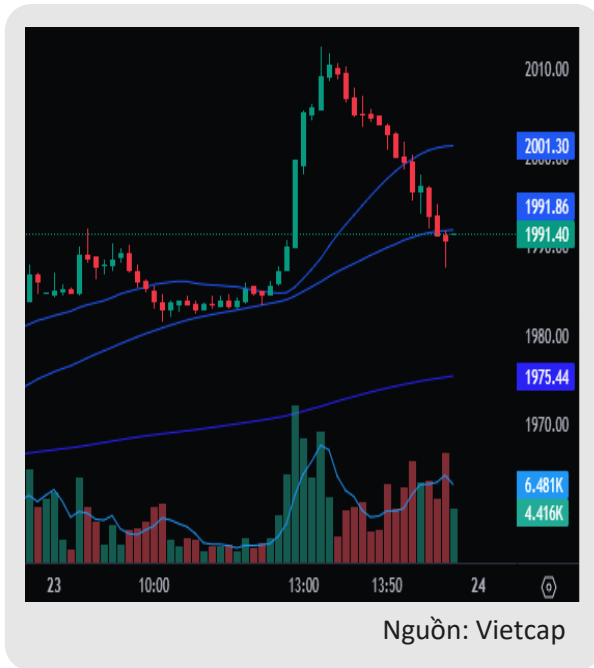
**Vietcap** ▲



**Vũ Minh Đức**  
Phó Giám đốc  
[duc.vu@vietcap.com.vn](mailto:duc.vu@vietcap.com.vn)  
+8428 3914 3588 ext.363

**Lê Hải Đăng**  
Chuyên viên  
[dang.le@vietcap.com.vn](mailto:dang.le@vietcap.com.vn)  
+8428 3914 3588 ext.570

# Chiến lược HDTL chỉ số VN30



## Nhận định:

- Hoạt động giảm từ vùng 2.012 điểm khiến 411G7000 vi phạm đường MA20. Điều này cho thấy đà tăng suy yếu về cuối ngày. (M5)
- Tuy nhiên, hợp đồng đóng cửa thu hẹp một phần đà giảm quanh vùng hỗ trợ 1.992 điểm. Dự báo sẽ xuất hiện nhịp hồi phục với mục tiêu tại 2.001 điểm nếu hình thành nền đóng cửa trên ngưỡng 1.992 điểm.

## Chiến lược:

- Mua khi vượt (BS): 1.992 điểm
- Mục tiêu (TP): 2.001 điểm
- Dừng lỗ (SL): 1.987 điểm

# Quan điểm kỹ thuật

	Ngắn hạn	Trung hạn
VN-Index	Tích cực	Trung tính
VN30	Tích cực	Trung tính
VNMid	Tiêu cực	Tiêu cực
VNSmall	Tiêu cực	Tiêu cực
HNX	Tích cực	Tích cực



Nguồn: Vietcap

- VN-Index thoái lui từ vùng giá cao 1.885 điểm, đi kèm độ rộng thị trường tiêu cực với 210 mã giảm so với 99 mã tăng. Đáng chú ý, áp lực bán gia tăng trên diện rộng tại nhiều nhóm ngành như Bất động sản, Chứng khoán, Vật liệu, Dầu khí, Công nghiệp, Tiêu dùng và Bán lẻ. Ở chiều ngược lại, lực cầu trong ngày chủ yếu tập trung tại nhóm Ngân hàng.
- Về mặt kỹ thuật, dù thu hẹp đà tăng về cuối phiên, VN-Index vẫn duy trì dao động trên hỗ trợ MA50 quanh 1.850 điểm, qua đó chưa vi phạm tín hiệu tăng đang có. Với áp lực bán gia tăng trong phiên, chỉ số có thể kiểm định lại vùng hỗ trợ 1.850 điểm trước khi xác nhận khả năng tiếp tục hướng lên vùng kháng cự 1.900–1.930 điểm.
- Đánh giá rủi ro, độ rộng thị trường tiêu cực và áp lực bán lan rộng cho thấy nhịp tăng hiện tại bắt đầu chịu sức ép tại vùng giá cao. Tuy nhiên, lực cầu tại nhóm Ngân hàng và việc VN-Index vẫn giữ được MA50 giúp rủi ro đảo chiều mạnh chưa được xác nhận. Do đó, kịch bản phù hợp hơn là chỉ số rung lắc, kiểm định lại hỗ trợ 1.850 điểm; tín hiệu tăng sẽ suy yếu nếu vùng hỗ trợ này bị vi phạm với áp lực bán tiếp tục lan rộng.

## Bảng theo dõi những vị thế đang mở

BẢNG THEO DÕI NHỮNG VỊ THẾ ĐANG MỞ										
Mã	Ngày mở	Ngày đóng	Trạng thái	Giá hiện tại	Giá mở	Lãi/Lỗ hiện tại	Ngưỡng dừng lỗ	Giá mục tiêu	Ngưỡng dừng lỗ mới	Giá mục tiêu mới
SAB	29/04/2026		Đang mở	47,800	47,500	0.6%	46,000	53,600	47,500	
BMP	18/06/2026		Đang mở	146,400	145,600	0.5%	140,000	161,000		
DHC	18/06/2026		Đang mở	33,450	33,180	0.8%	32,000	36,600		



# Tín hiệu kỹ thuật các cổ phiếu vốn hóa lớn trên HOSE

TOP 15 ĐÓNG GÓP VÀO CHỈ SỐ VNINDEX												
Mã	Giá	Thay đổi giá 1 ngày	Thay đổi giá 5 ngày	Vốn hóa (tỷ VND)	Thay đổi chỉ số	EPS trượt	PB	PE	Xu hướng	Xu hướng T-1	Xu hướng T-2	Xu hướng T-3
VIC	229,000	4.19%	18.04%	1,764,681	13.951	1,506	11.9	152.0	Tích cực	Tích cực	Tích cực	Tích cực
LPB	52,600	6.91%	13.24%	157,131	2.051	3,738	3.2	14.1	Tích cực	Tích cực	Tích cực	Trung tính
TCB	32,050	3.72%	0.94%	227,114	1.596	3,677	1.3	8.7	Trung tính	Tiêu cực	Tiêu cực	Tiêu cực
GAS	78,900	-3.43%	-3.55%	190,382	-1.232	4,808	2.8	16.4	Tiêu cực	Trung tính	Tiêu cực	Trung tính
BSR	25,100	-4.92%	-6.34%	125,683	-1.169	2,612	1.8	9.6	Tiêu cực	Tiêu cực	Tiêu cực	Tiêu cực
VPB	26,550	2.12%	0.76%	210,646	0.842	3,314	1.2	8.0	Trung tính	Tiêu cực	Tiêu cực	Trung tính
GVR	33,550	-2.75%	-4.96%	134,200	-0.698	1,572	2.3	21.3	Tiêu cực	Tiêu cực	Trung tính	Tích cực
HPG	23,300	-1.27%	-3.72%	196,721	-0.472	2,499	1.4	9.3	Tiêu cực	Tiêu cực	Tiêu cực	Tiêu cực
VHM	156,000	0.39%	14.29%	640,756	0.467	15,766	2.4	9.9	Tích cực	Tích cực	Trung tính	Trung tính
VPL	90,500	-1.52%	1.34%	162,294	-0.467	1,405	4.3	64.4	Trung tính	Tích cực	Tích cực	Tích cực
ACB	22,350	1.59%	0.22%	129,729	0.390	2,802	1.3	8.0	Tích cực	Trung tính	Trung tính	Trung tính
HDB	25,650	1.58%	1.58%	128,385	0.384	3,546	1.6	7.2	Trung tính	Trung tính	Tiêu cực	Tiêu cực
VRE	29,800	-2.93%	4.01%	67,715	-0.375	3,025	1.4	9.9	Trung tính	Trung tính	Tiêu cực	Trung tính
MCH	127,100	-1.09%	-2.46%	164,526	-0.339	5,341	9.6	23.8	Tiêu cực	Tiêu cực	Tiêu cực	Tiêu cực
MWG	76,000	-1.55%	-4.28%	111,600	-0.328	5,552	3.2	13.7	Tiêu cực	Tiêu cực	Tiêu cực	Trung tính

# Tín hiệu kỹ thuật các cổ phiếu HNX và UpCom

TOP 10 ĐÓNG GÓP VÀO CHỈ SỐ HNX												
Mã	Giá	Thay đổi giá 1 ngày	Thay đổi giá 5 ngày	Vốn hóa (tỷ VND)	Thay đổi chỉ số	EPS trượt	PB	PE	Xu hướng	Xu hướng T-1	Xu hướng T-2	Xu hướng T-3
THD	197,600	9.78%	8.10%	76,076	12.749	271	17.1	728.7	Tích cực	Tích cực	Tích cực	Tích cực
PVS	37,800	-4.55%	0.00%	19,332	-1.506	3,781	1.3	10.0	Trung tính	Tích cực	Tích cực	Tích cực
KSF	77,800	-1.14%	0.65%	70,003	-1.372	14,074	4.0	5.5	Tiêu cực	Tiêu cực	Tiêu cực	Trung tính
SHS	18,400	-3.66%	-4.17%	16,550	-1.040	1,463	1.3	12.6	Trung tính	Tích cực	Trung tính	Tích cực
MBS	20,300	-1.93%	-2.87%	20,319	-0.673	1,778	2.4	11.4	Tích cực	Trung tính	Tích cực	Tích cực
PVI	75,200	-1.96%	-3.34%	17,615	-0.590	5,641	2.0	13.3	Tiêu cực	Tiêu cực	Tiêu cực	Tiêu cực
CEO	14,900	-3.25%	-4.49%	8,877	-0.494	337	1.4	44.2	Tiêu cực	Trung tính	Trung tính	Trung tính
IDC	41,100	-1.67%	-5.52%	15,597	-0.448	4,899	2.3	8.4	Tiêu cực	Tiêu cực	Tiêu cực	Trung tính
DNP	19,100	-8.17%	-1.04%	2,692	-0.377	1,133	1.2	16.9	Tiêu cực	Tích cực	Tích cực	Tích cực
BAB	13,200	-1.49%	15.79%	14,152	-0.362	1,135	1.0	11.6	Tích cực	Tích cực	Tích cực	Tích cực

TOP 10 ĐÓNG GÓP VÀO CHỈ SỐ UPCOM												
Mã	Giá	Thay đổi giá 1 ngày	Thay đổi giá 5 ngày	Vốn hóa (tỷ VND)	Thay đổi chỉ số	EPS trượt	PB	PE	Xu hướng	Xu hướng T-1	Xu hướng T-2	Xu hướng T-3
VGI	88,300	-1.56%	-2.65%	270,887	-0.146	3,657	6.1	24.3	Tiêu cực	Tiêu cực	Tiêu cực	Trung tính
MVN	56,400	-4.89%	-7.54%	69,406	-0.117	1,955	4.7	29.6	Tiêu cực	Trung tính	Trung tính	Trung tính
ACV	44,500	-0.89%	-1.33%	159,972	-0.049	2,980	2.2	15.0	Trung tính	Trung tính	Trung tính	Trung tính
VCR	43,000	13.46%	13.16%	8,969	0.042	-496	6.1	-86.1	Tích cực	Tiêu cực	Tiêu cực	Tiêu cực
FOX	75,300	-1.44%	-4.68%	55,824	-0.028	4,791	4.7	15.8	Tiêu cực	Tiêu cực	Tiêu cực	Tiêu cực
VGR	91,000	6.43%	3.53%	9,234	0.020	6,136	9.2	18.3	Tích cực	Tích cực	Tích cực	Tích cực
F88	78,100	-2.62%	-2.62%	17,458	-0.016	3,269	7.1	24.3	Trung tính	Trung tính	Trung tính	Trung tính
ABB	17,500	1.74%	2.94%	24,286	0.015	3,122	1.4	5.6	Tích cực	Tích cực	Tích cực	Tích cực
CC1	30,000	-3.54%	-11.76%	11,937	-0.015	587	2.7	51.1	Tiêu cực	Tiêu cực	Tiêu cực	Tiêu cực
CMF	339,000	-14.82%	-14.82%	2,776	-0.014	36,300	1.9	9.4	Tiêu cực	Trung tính	Trung tính	Trung tính

# Cổ phiếu vượt đỉnh, phá đáy 52w, thanh khoản đột biến

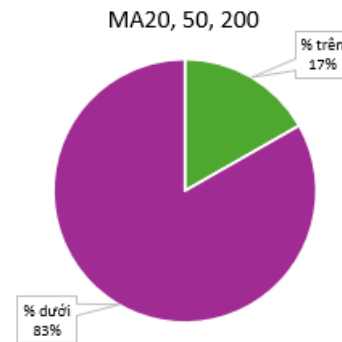
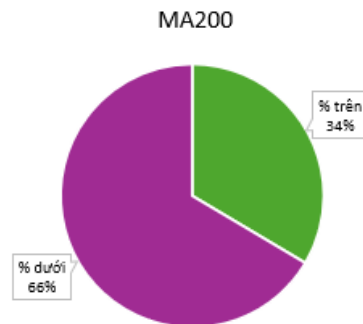
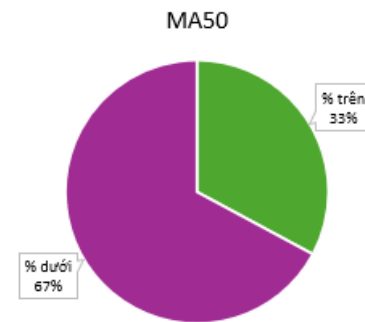
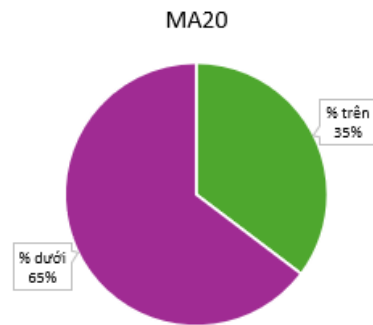
VƯỢT ĐỈNH 52 TUẦN												
Mã	Giá	Thay đổi Giá	GTGD (tỷ VND)	GTGD TB 30 phiên	Giá thấp nhất 52 tuần	Giá cao nhất 52 tuần	PB	PE	Xu hướng	Xu hướng T-1	Xu hướng T-2	Xu hướng T-3
ABB	17,500	1.7%	45.1	20.1	7,585	17,400	1.4	5.6	Tích cực	Tích cực	Tích cực	Tích cực

PHÁ ĐÁY 52 TUẦN												
Mã	Giá	Thay đổi Giá	GTGD (tỷ VND)	GTGD TB 30 phiên	Giá thấp nhất 52 tuần	Giá cao nhất 52 tuần	PB	PE	Xu hướng	Xu hướng T-1	Xu hướng T-2	Xu hướng T-3
KDH	21,950	-2.4%	147.4	96.6	22,200	37,000	1.3	20.4	Tiêu cực	Tiêu cực	Tiêu cực	Tiêu cực
DIG	12,500	-2.3%	59.3	84.5	12,550	24,600	1.0	12.5	Tiêu cực	Tiêu cực	Tiêu cực	Trung tính
VFS	10,200	-1.9%	6.2	14.7	10,300	24,831	0.9	11.0	Tiêu cực	Tiêu cực	Tiêu cực	Tiêu cực

KLGĐ ĐỘT BIẾN												
Mã	Giá	Thay đổi Giá	GTGD (tỷ VND)	GTGD TB 30 phiên	Giá thấp nhất 52 tuần	Giá cao nhất 52 tuần	PB	PE	Xu hướng	Xu hướng T-1	Xu hướng T-2	Xu hướng T-3
ORS	13,150	1.2%	154.1	31.5	9,120	16,600	1.1	33.6	Trung tính	Trung tính	Trung tính	Trung tính
LPB	52,600	6.9%	378.6	69.7	29,862	54,100	3.2	14.1	Tích cực	Tích cực	Tích cực	Trung tính

# Tương quan đo lường mức độ tích cực của thị trường

---



## Tương quan đo lường mức độ tích cực của thị trường

Ngày			23/06/2026	22/06/2026	19/06/2026	18/06/2026	17/06/2026	16/06/2026	15/06/2026	12/06/2026
VNINDEX	MA200	Trên	25%	26%	25%	26%	26%	25%	25%	23%
		Dưới	75%	74%	75%	74%	74%	75%	75%	77%
	MA50	Trên	30%	32%	31%	35%	34%	34%	30%	27%
		Dưới	70%	68%	69%	65%	66%	66%	70%	73%
	MA20	Trên	38%	38%	40%	46%	50%	46%	39%	31%
		Dưới	62%	62%	60%	54%	50%	54%	61%	69%
VN30	MA200	Trên	37%	40%	40%	40%	43%	40%	37%	33%
		Dưới	63%	60%	60%	60%	57%	60%	63%	67%
	MA50	Trên	40%	43%	40%	43%	37%	40%	43%	37%
		Dưới	60%	57%	60%	57%	63%	60%	57%	63%
	MA20	Trên	47%	43%	37%	53%	57%	50%	47%	33%
		Dưới	53%	57%	63%	47%	43%	50%	53%	67%
HNX	MA200	Trên	34%	34%	33%	34%	35%	33%	33%	32%
		Dưới	66%	66%	67%	66%	65%	67%	67%	68%
	MA50	Trên	35%	36%	35%	34%	34%	31%	28%	30%
		Dưới	65%	64%	65%	66%	66%	69%	72%	70%
	MA20	Trên	34%	34%	33%	34%	35%	33%	33%	32%
		Dưới	66%	66%	67%	66%	65%	67%	67%	68%
UPCOM	MA200	Trên	34%	35%	35%	35%	35%	35%	33%	33%
		Dưới	66%	65%	65%	65%	65%	65%	67%	67%
	MA50	Trên	34%	35%	36%	36%	34%	34%	34%	34%
		Dưới	66%	65%	64%	64%	66%	66%	66%	66%
	MA20	Trên	37%	39%	38%	37%	37%	36%	36%	36%
		Dưới	63%	61%	62%	63%	63%	64%	64%	64%

# Tương quan đo lường mức độ tích cực của ngành

Ngành 16	Tháng 6																		Tháng 5		
	23 +	22	19	18	17	16	15	12	11	10	09	08	05	04	03	02	01	29	28	27	
1 Dịch vụ tài chính	62	64	63	62	59	55	46	38	41	41	40	43	44	46	45	48	47	49	50	53	
2 Du lịch và Giải trí	61	63	63	61	60	59	53	47	51	52	48	49	48	45	42	43	44	44	44	48	
3 Ngân hàng	56	54	52	54	54	49	48	44	44	47	45	49	51	48	45	48	52	57	59	58	
4 Điện, nước & xăng d...	52	44	40	37	38	36	34	35	39	39	40	39	38	38	30	35	34	42	43	41	
5 Truyền thông	51	-	47	48	49	46	45	43	44	-	-	-	-	-	-	-	-	-	-	-	
6 Bán lẻ	49	52	49	52	53	47	36	30	34	35	31	33	33	34	32	32	32	33	34	34	
7 Tài nguyên Cơ bản	48	51	54	58	58	56	49	44	44	45	44	47	46	44	45	45	49	55	54	52	
8 Hàng & Dịch vụ Côn...	47	48	43	42	42	40	34	32	34	33	33	36	38	36	34	36	36	41	42	43	
9 Xây dựng và Vật liệu	46	47	46	49	47	43	38	37	39	37	37	38	38	38	38	38	33	38	39	38	
10 Hóa chất	45	43	40	35	35	32	32	33	32	29	30	32	32	31	31	32	32	41	40	42	
11 Thực phẩm và đồ uống	45	46	45	46	46	44	42	43	43	43	40	41	41	42	40	41	43	43	45	45	
12 Bất động sản	44	45	42	43	44	42	37	38	39	36	33	34	34	34	35	38	39	40	41	41	
13 Ô tô và phụ tùng	42	42	38	38	36	34	34	32	40	42	34	34	42	37	39	41	43	42	39	31	
14 Hàng cá nhân & Gia ...	34	33	29	30	28	25	21	17	19	22	22	22	18	19	19	20	20	21	21	23	
15 Dầu khí	29	25	19	17	16	15	18	28	28	28	32	34	32	30	24	26	29	37	35	39	
16 Công nghệ Thông tin	27	28	33	32	31	27	26	28	29	31	30	34	35	36	33	28	22	24	24	27	

## Top các cổ phiếu có tín hiệu kỹ thuật Tích cực

Mã	Giá	Tăng giảm 1 phiên	Tăng giảm 5 phiên	Vốn hóa (tỷ đồng)	PB	PE	EPS	KLGD (tỷ đồng)	Xu hướng	Sum	Xu hướng T-1	Xu hướng T-2	Xu hướng T-3
VIC	229,000	4.2%	18.0%	1,764,681	11.9	152.0	1,506	1,139.0	Tích cực	9.5	Tích cực	Tích cực	Tích cực
VHM	156,000	0.4%	14.3%	640,756	2.4	9.9	15,766	1,033.1	Tích cực	9.5	Tích cực	Trung tính	Trung tính
LPB	52,600	6.9%	13.2%	157,131	3.2	14.1	3,738	378.6	Tích cực	9.5	Tích cực	Tích cực	Trung tính
STB	71,700	0.7%	0.6%	135,170	2.2	29.2	2,454	649.9	Tích cực	9.5	Tích cực	Tích cực	Tích cực
THD	197,600	9.8%	8.1%	76,076	17.1	728.7	271	5.0	Tích cực	9.5	Tích cực	Tích cực	Tích cực
SSB	15,150	1.3%	2.0%	51,946	1.3	16.6	912	31.3	Tích cực	9.5	Tích cực	Tích cực	Tích cực
POW	14,300	-1.4%	1.1%	43,870	1.2	12.8	1,122	129.1	Tích cực	9.5	Tích cực	Tích cực	Tích cực
NAB	12,850	0.8%	3.2%	27,741	1.1	5.9	2,191	34.1	Tích cực	9.5	Tích cực	Tích cực	Tích cực
ABB	17,500	1.7%	2.9%	24,286	1.4	5.6	3,122	45.1	Tích cực	9.5	Tích cực	Tích cực	Tích cực
BAF	29,950	0.2%	2.4%	10,927	2.6	54.6	549	64.5	Tích cực	9.5	Tích cực	Tích cực	Trung tính
VGR	91,000	6.4%	3.5%	9,234	9.2	18.3	6,136	7.8	Tích cực	9.5	Tích cực	Tích cực	Tích cực
KLB	15,500	0.0%	4.7%	8,965	1.0	4.5	3,438	13.6	Tích cực	9.5	Tích cực	Trung tính	Trung tính
BVB	13,900	0.7%	5.3%	8,948	1.2	16.8	829	78.8	Tích cực	9.5	Tích cực	Tích cực	Tích cực
DHC	33,450	0.6%	3.2%	3,554	1.5	7.8	4,280	5.5	Tích cực	9.5	Tích cực	Tích cực	Tích cực
VVS	79,500	-1.7%	14.3%	3,422	4.2	3.8	21,154	12.5	Tích cực	9.5	Tích cực	Tích cực	Tích cực
PVP	17,800	-5.8%	6.0%	1,846	0.9	7.9	2,253	32.8	Tích cực	9.5	Tích cực	Tích cực	Trung tính
C69	18,400	-0.5%	8.2%	1,137	1.6	22.2	828	18.7	Tích cực	9.5	Tích cực	Tích cực	Tích cực
TLD	8,620	0.7%	0.9%	670	0.8	7.3	1,175	7.6	Tích cực	9.5	Tích cực	Tích cực	Tích cực
PPT	15,500	0.6%	0.6%	304	1.5	42.0	369	7.5	Tích cực	9.5	Trung tính	Trung tính	Trung tính
MSB	15,500	-0.3%	2.6%	48,360	1.1	8.2	1,884	143.6	Tích cực	7.5	Tích cực	Tích cực	Tích cực

## Top các cổ phiếu có tín hiệu kỹ thuật Tiêu cực

Mã	Giá	Tăng giảm 1 phiên	Tăng giảm 5 phiên	Vốn hóa (tỷ đồng)	PB	PE	EPS	KLGD (tỷ đồng)	Xu hướng	Sum	Xu hướng T-1	Xu hướng T-2	Xu hướng T-3
DPM	23,000	-1.9%	-3.2%	15,638	1.3	12.3	1,868	121.0	Tiêu cực	-9.5	Tiêu cực	Tiêu cực	Tiêu cực
KOS	36,800	-0.8%	-4.3%	7,967	3.4	419.4	88	11.8	Tiêu cực	-9.5	Tiêu cực	Tiêu cực	Tiêu cực
VFS	10,200	-1.9%	-4.7%	1,570	0.9	11.0	927	6.2	Tiêu cực	-9.5	Tiêu cực	Tiêu cực	Tiêu cực
VCB	61,300	0.0%	-0.8%	512,203	2.2	14.3	4,301	320.5	Tiêu cực	-7.5	Tiêu cực	Tiêu cực	Tiêu cực
HPG	23,300	-1.3%	-3.7%	196,721	1.4	9.3	2,499	681.9	Tiêu cực	-7.5	Tiêu cực	Tiêu cực	Tiêu cực
GAS	78,900	-3.4%	-3.5%	190,382	2.8	16.4	4,808	180.3	Tiêu cực	-7.5	Trung tính	Tiêu cực	Trung tính
MCH	127,100	-1.1%	-2.5%	164,526	9.6	23.8	5,341	30.7	Tiêu cực	-7.5	Tiêu cực	Tiêu cực	Tiêu cực
FPT	70,800	0.3%	-3.3%	120,608	3.1	12.4	5,691	408.3	Tiêu cực	-7.5	Tiêu cực	Tiêu cực	Tiêu cực
KSF	77,800	-1.1%	0.6%	70,003	4.0	5.5	14,074	11.8	Tiêu cực	-7.5	Tiêu cực	Tiêu cực	Trung tính
GEE	90,200	-1.5%	-4.0%	57,773	7.5	17.1	5,285	97.0	Tiêu cực	-7.5	Tiêu cực	Tiêu cực	Tiêu cực
BCM	52,800	-1.3%	-0.9%	54,648	2.5	16.0	3,294	18.0	Tiêu cực	-7.5	Tiêu cực	Tiêu cực	Trung tính
PLX	37,700	-2.5%	-2.3%	47,901	1.9	26.9	1,400	163.9	Tiêu cực	-7.5	Tiêu cực	Tiêu cực	Tiêu cực
VIX	17,100	-1.7%	-5.0%	41,900	1.9	5.6	3,054	496.5	Tiêu cực	-7.5	Tiêu cực	Tiêu cực	Trung tính
KDH	21,950	-2.4%	-7.4%	24,633	1.3	20.4	1,077	147.4	Tiêu cực	-7.5	Tiêu cực	Tiêu cực	Tiêu cực
DCM	35,800	-3.0%	-1.9%	18,953	1.7	8.1	4,413	136.8	Tiêu cực	-7.5	Tiêu cực	Tiêu cực	Tiêu cực
DXG	12,450	-4.2%	-6.4%	15,788	1.1	68.0	183	230.7	Tiêu cực	-7.5	Tiêu cực	Tích cực	Trung tính
IDC	41,100	-1.7%	-5.5%	15,597	2.3	8.4	4,899	56.6	Tiêu cực	-7.5	Tiêu cực	Tiêu cực	Trung tính
PDR	14,750	-1.3%	-3.9%	14,718	1.2	24.3	607	106.9	Tiêu cực	-7.5	Tiêu cực	Tiêu cực	Tiêu cực
OIL	13,400	-2.9%	-3.6%	14,049	1.3	15.2	892	18.1	Tiêu cực	-7.5	Tiêu cực	Tiêu cực	Tiêu cực
CTR	84,000	-1.6%	-2.0%	9,608	4.3	15.3	5,489	27.7	Tiêu cực	-7.5	Tiêu cực	Tiêu cực	Tiêu cực

# Top các cổ phiếu theo dõi có upside dài hạn lớn

Mã	Giá	Thay đổi giá 1 ngày	Thay đổi giá 5 ngày	Giá mục tiêu	% Upside	EPS trượt	PB	PE	Xu hướng	Xu hướng T-1	Xu hướng T-2	Xu hướng T-3
STK	10,900	-0.46%	-0.91%	25,500	132.9%	(143)	0.9	-76.2	Tiêu cực	Tiêu cực	Tiêu cực	Tiêu cực
KDH	21,950	-2.44%	-7.38%	42,600	89.3%	1,077	1.3	20.4	Tiêu cực	Tiêu cực	Tiêu cực	Tiêu cực
SZC	22,550	-1.96%	-4.04%	42,400	84.3%	1,309	1.3	17.2	Tiêu cực	Tiêu cực	Tiêu cực	Tiêu cực
DGC	50,500	-1.94%	4.55%	91,200	77.1%	6,911	1.2	7.3	Trung tính	Trung tính	Trung tính	Trung tính
NLG	25,700	-3.38%	-8.21%	45,800	72.2%	1,599	1.0	16.1	Tiêu cực	Trung tính	Trung tính	Trung tính
TV2	28,600	-2.56%	-0.69%	49,000	67.0%	1,971	1.5	14.5	Tiêu cực	Trung tính	Trung tính	Trung tính
BMI	14,350	-1.03%	-1.71%	23,100	59.3%	1,676	0.7	8.6	Tiêu cực	Tiêu cực	Tiêu cực	Trung tính
VGC	42,950	-0.46%	-1.04%	66,800	54.8%	2,896	2.2	14.8	Trung tính	Trung tính	Trung tính	Trung tính
HDG	21,050	-2.32%	-1.64%	32,900	52.7%	1,635	1.3	12.9	Tiêu cực	Trung tính	Tiêu cực	Tiêu cực
PVS	37,800	-4.55%	0.00%	60,000	51.5%	3,781	1.3	10.0	Trung tính	Tích cực	Tích cực	Tích cực
PLC	20,900	-1.42%	-0.48%	31,900	50.5%	(99)	1.4	-212.0	Tiêu cực	Trung tính	Tiêu cực	Trung tính
PVT	19,950	-2.68%	3.37%	30,800	50.2%	2,211	1.2	9.0	Trung tính	Tích cực	Trung tính	Trung tính
HPG	23,300	-1.27%	-3.72%	35,400	50.0%	2,499	1.4	9.3	Tiêu cực	Tiêu cực	Tiêu cực	Tiêu cực
CTG	34,000	0.44%	0.89%	50,000	47.7%	4,906	1.4	6.9	Trung tính	Tiêu cực	Tiêu cực	Trung tính
VPB	26,550	2.12%	0.76%	38,000	46.2%	3,314	1.2	8.0	Trung tính	Tiêu cực	Tiêu cực	Trung tính
MBB	24,800	0.00%	-1.20%	36,000	45.2%	3,442	1.4	7.2	Tiêu cực	Tiêu cực	Trung tính	Trung tính
NVL	12,300	-5.02%	-8.89%	18,600	43.6%	1,397	0.6	8.8	Tiêu cực	Tiêu cực	Tiêu cực	Trung tính
MSN	71,500	0.00%	-2.05%	101,200	41.5%	3,268	2.8	21.9	Tiêu cực	Tiêu cực	Tiêu cực	Tiêu cực
MCH	127,100	-1.09%	-2.46%	181,700	41.4%	5,341	9.6	23.8	Tiêu cực	Tiêu cực	Tiêu cực	Tiêu cực
PTB	36,800	-0.27%	-0.27%	52,000	40.9%	6,044	1.1	6.1	Tiêu cực	Tiêu cực	Tiêu cực	Tiêu cực

# Khuyến cáo

---

Chúng tôi xác nhận rằng những quan điểm được trình bày trong báo cáo này phản ánh đúng quan điểm cá nhân của chúng tôi về công ty này. Chúng tôi cũng xác nhận rằng không có phần thù lao nào của chúng tôi đã, đang, hoặc sẽ trực tiếp hay gián tiếp có liên quan đến các khuyến nghị hay quan điểm thể hiện trong báo cáo này. Các chuyên viên phân tích nghiên cứu phụ trách các báo cáo này nhận được thù lao dựa trên nhiều yếu tố khác nhau, bao gồm chất lượng, tính chính xác của nghiên cứu, và doanh thu của công ty, trong đó bao gồm doanh thu từ các đơn vị kinh doanh khác như bộ phận Môi giới tổ chức, hoặc Tư vấn doanh nghiệp.

Báo cáo này được viết và phát hành bởi Công ty Cổ phần Chứng khoán Vietcap. Báo cáo này được viết dựa trên nguồn thông tin đáng tin cậy vào thời điểm công bố. Công ty Cổ phần Chứng khoán Vietcap không chịu trách nhiệm về độ chính xác của những thông tin này. Quan điểm, dự báo và những ước lượng trong báo cáo này chỉ thể hiện ý kiến của tác giả tại thời điểm phát hành. Những quan điểm này không thể hiện quan điểm chung của Công ty Cổ phần Chứng khoán Vietcap và có thể thay đổi mà không cần thông báo trước. Báo cáo này chỉ nhằm mục đích cung cấp thông tin cho các tổ chức đầu tư cũng như các nhà đầu tư cá nhân của Công ty cổ phần chứng khoán Vietcap và không mang tính chất mời chào mua hay bán bất kỳ chứng khoán nào được thảo luận trong báo cáo này. Quyết định của nhà đầu tư nên dựa vào những sự tư vấn độc lập và thích hợp với tình hình tài chính cũng như mục tiêu đầu tư riêng biệt. Báo cáo này không được phép sao chép, tái tạo, phát hành và phân phối với bất kỳ mục đích nào nếu không được sự chấp thuận bằng văn bản của Công ty Cổ phần Chứng khoán Vietcap. Xin vui lòng ghi rõ nguồn trích dẫn nếu sử dụng các thông tin trong báo cáo này.

# Thông tin liên hệ

---

## Phòng Research

**Duc Vu, Associate Director**

+84 28 3914 3588, ext 363

duc.vu@vietcap.com.vn

**Research team**

+84 28 3914 3588

research@vietcap.com.vn

**Nam Hoang, Head of Research**

+84 28 3914 3588, ext 124

nam.hoang@vietcap.com.vn

## Brokerage and Institutional Sales & Trading

**Anthony Le**

**Director, Brokerage &  
Institutional Sales & Trading**

+84 28 3914 3588, ext 525

anthony.le@vietcap.com.vn

**Quynh Chau**

**Managing Director  
Brokerage**

+84 28 3914 3588, ext 222

quynh.chau@vietcap.com.vn