

Bản tin Phân tích kỹ thuật

22/06/2026

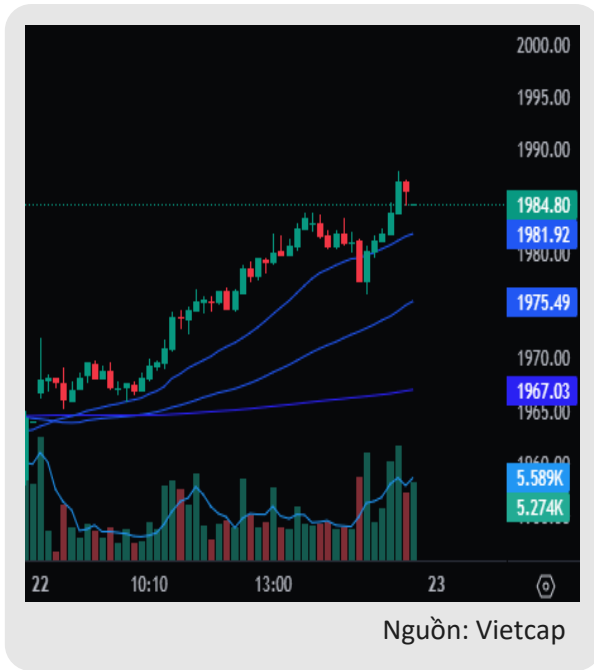
Vietcap ▲



Vũ Minh Đức
Phó Giám đốc
duc.vu@vietcap.com.vn
+8428 3914 3588 ext.363

Lê Hải Đăng
Chuyên viên
dang.le@vietcap.com.vn
+8428 3914 3588 ext.570

Chiến lược HDTL chỉ số VN30



Nhận định:

- 4111G7000 thoái lui sau khi tiếp cận vùng 1.988 điểm. Tuy nhiên, tín hiệu tăng vẫn duy trì nhờ dao động trên đường MA20 và MA50. (M5)
- Dự báo đà tăng sẽ được củng cố, kiểm định lại vùng 2.000 điểm nếu xuất hiện nến đóng cửa vượt kháng cự 1.988 điểm. Khuyến nghị mở vị thế mua khi thỏa điều kiện trên và dừng lỗ khi ngưỡng 1.983 bị vi phạm.

Chiến lược:

- Mua khi vượt (BS): 1.988 điểm
- Mục tiêu (TP): 2.000 điểm
- Dừng lỗ (SL): 1.983 điểm

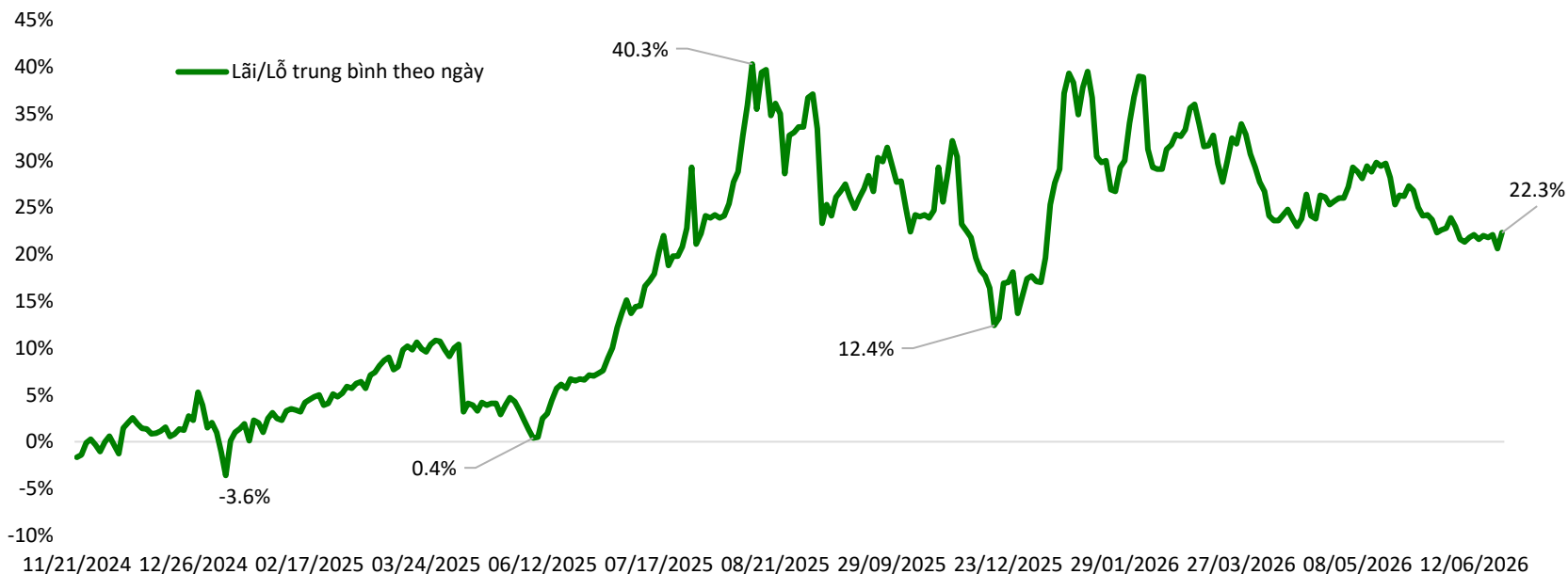
Quan điểm kỹ thuật



- VN-Index tăng mạnh nhưng độ rộng thị trường vẫn tiêu cực, ghi nhận 183 mã giảm so với 133 mã tăng. Về cung cầu, lực mua cải thiện đáng kể tại nhóm Dầu khí, Năng lượng và Điện. Ở các nhóm Ngân hàng, Chứng khoán, Bất động sản, Tiêu dùng và Bán lẻ, hoạt động mua chỉ xuất hiện cục bộ tại một số cổ phiếu, trong khi phần còn lại chưa ghi nhận áp lực bán bất thường.
- Về mặt kỹ thuật, VN-Index vượt vùng kháng cự 1.845 điểm với đà tăng duy trì ổn định, qua đó mở ra khả năng hướng lên vùng mục tiêu gần 1.870–1.875 điểm. Vùng 1.845 điểm sẽ chuyển thành hỗ trợ gần trong phiên 23/06, trong khi mốc 1.825 điểm đóng vai trò giới hạn cho tín hiệu tăng ngắn hạn hiện tại.
- Đánh giá rủi ro, phần lớn mức tăng của VN-Index trong phiên 22/06 đến từ nhóm Vingroup, trong khi lực cầu trên phần còn lại của thị trường vẫn thiếu lan tỏa. Dù áp lực bán chưa gia tăng bất thường, việc chỉ số vượt kháng cự trong trạng thái độ rộng tiêu cực có thể khiến nhịp tăng kém bền vững và dễ xuất hiện rung lắc trong phiên tới. Do đó, vị thế ngắn hạn nên tiếp tục được quản trị theo vùng hỗ trợ, với mốc 1.825 điểm là ngưỡng giảm tỷ trọng nếu tín hiệu tăng bị vi phạm.

Bảng theo dõi những vị thế đang mở

BẢNG THEO DÕI NHỮNG VỊ THẾ ĐANG MỞ										
Mã	Ngày mở	Ngày đóng	Trạng thái	Giá hiện tại	Giá mở	Lãi/Lỗ hiện tại	Ngưỡng dừng lỗ	Giá mục tiêu	Ngưỡng dừng lỗ mới	Giá mục tiêu mới
SAB	29/04/2026		Đang mở	48,200	47,500	1.5%	46,000	53,600	47,500	
BMP	18/06/2026		Đang mở	151,500	145,600	4.1%	140,000	161,000		
SHB	18/06/2026	22/06/2026	Dừng lỗ	13,700	13,900	-1.4%	13,700	14,500		
DHC	18/06/2026		Đang mở	33,250	33,180	0.2%	32,000	36,600		



Tín hiệu kỹ thuật các cổ phiếu vốn hóa lớn trên HOSE

TOP 15 ĐÓNG GÓP VÀO CHỈ SỐ VNINDEX												
Mã	Giá	Thay đổi giá 1 ngày	Thay đổi giá 5 ngày	Vốn hóa (tỷ VND)	Thay đổi chỉ số	EPS trượt	PB	PE	Xu hướng	Xu hướng T-1	Xu hướng T-2	Xu hướng T-3
VIC	219,800	6.96%	14.12%	1,693,786	23.334	1,506	11.4	145.9	Tích cực	Tích cực	Tích cực	Trung tính
VHM	155,400	6.95%	14.18%	638,292	8.784	15,766	2.4	9.9	Tích cực	Trung tính	Trung tính	Trung tính
BID	42,450	1.56%	2.04%	309,039	0.951	4,392	1.7	9.7	Tích cực	Trung tính	Tích cực	Trung tính
LPB	49,200	2.50%	6.49%	146,974	0.727	3,738	3.0	13.2	Tích cực	Tích cực	Trung tính	Trung tính
VCB	61,300	-0.65%	-0.49%	512,203	-0.657	4,301	2.2	14.3	Tiêu cực	Tiêu cực	Tiêu cực	Trung tính
VRE	30,700	4.60%	7.53%	69,760	0.635	3,025	1.4	10.2	Trung tính	Tiêu cực	Trung tính	Tiêu cực
MCH	128,500	1.58%	-1.38%	166,338	0.521	5,341	9.7	24.1	Tiêu cực	Tiêu cực	Tiêu cực	Tiêu cực
GVR	34,500	-1.71%	-2.27%	138,000	-0.467	1,572	2.3	21.9	Trung tính	Trung tính	Tích cực	Tích cực
STB	71,200	-1.52%	-0.84%	134,227	-0.404	2,454	2.2	29.0	Tích cực	Tích cực	Tích cực	Tích cực
POW	14,500	4.32%	4.32%	44,484	0.380	1,122	1.2	12.9	Tích cực	Tích cực	Tích cực	Tích cực
BSR	26,400	1.34%	-0.38%	132,193	0.352	2,612	1.9	10.1	Tiêu cực	Tiêu cực	Tiêu cực	Tiêu cực
VPL	91,900	0.99%	3.72%	164,804	0.323	1,405	4.3	65.4	Tích cực	Tích cực	Tích cực	Trung tính
MBB	24,800	-0.80%	-1.59%	199,764	-0.316	3,442	1.4	7.2	Tiêu cực	Trung tính	Trung tính	Trung tính
FPT	70,600	-1.26%	-4.08%	120,268	-0.300	5,691	3.1	12.4	Tiêu cực	Tiêu cực	Tiêu cực	Tiêu cực
DGC	51,500	6.40%	7.63%	19,559	0.248	6,911	1.3	7.5	Trung tính	Trung tính	Trung tính	Trung tính

Tín hiệu kỹ thuật các cổ phiếu HNX và UpCom

TOP 10 ĐÓNG GÓP VÀO CHỈ SỐ HNX												
Mã	Giá	Thay đổi giá 1 ngày	Thay đổi giá 5 ngày	Vốn hóa (tỷ VND)	Thay đổi chỉ số	EPS trượt	PB	PE	Xu hướng	Xu hướng T-1	Xu hướng T-2	Xu hướng T-3
THD	180,000	-5.91%	8.30%	69,300	-5.892	271	15.6	663.8	Tích cực	Tích cực	Tích cực	Tích cực
BAB	13,400	9.84%	15.52%	14,367	2.034	1,135	1.1	11.8	Tích cực	Tích cực	Tích cực	Trung tính
KSF	78,700	-1.38%	0.90%	70,813	-1.405	14,074	4.1	5.6	Tiêu cực	Tiêu cực	Trung tính	Tiêu cực
NVB	12,800	1.59%	1.59%	24,635	0.563	43	1.8	295.7	Tích cực	Trung tính	Trung tính	Tích cực
PVS	39,600	1.54%	5.88%	20,252	0.448	3,781	1.3	10.5	Tích cực	Tích cực	Tích cực	Tiêu cực
SHS	19,100	1.60%	1.06%	17,180	0.395	1,463	1.4	13.1	Tích cực	Trung tính	Tích cực	Tích cực
DNP	20,800	6.67%	7.22%	2,932	0.281	1,133	1.3	18.4	Tích cực	Tích cực	Tích cực	Tiêu cực
CEO	15,400	-1.28%	0.65%	9,175	-0.169	337	1.5	45.7	Trung tính	Trung tính	Trung tính	Trung tính
PTI	25,000	-3.85%	-3.85%	3,015	-0.167	2,389	1.1	10.5	Tiêu cực	Trung tính	Tiêu cực	Tiêu cực
HHC	71,000	-9.90%	4.72%	1,166	-0.166	3,461	1.7	20.5	Trung tính	Trung tính	Trung tính	Trung tính

TOP 10 ĐÓNG GÓP VÀO CHỈ SỐ UPCOM												
Mã	Giá	Thay đổi giá 1 ngày	Thay đổi giá 5 ngày	Vốn hóa (tỷ VND)	Thay đổi chỉ số	EPS trượt	PB	PE	Xu hướng	Xu hướng T-1	Xu hướng T-2	Xu hướng T-3
ACV	44,900	1.58%	-1.10%	160,828	1.045	2,980	2.2	15.1	Trung tính	Trung tính	Trung tính	Trung tính
VGI	89,700	-0.55%	-0.44%	272,844	-0.621	3,657	6.2	24.5	Tiêu cực	Tiêu cực	Trung tính	Trung tính
VCR	37,900	14.85%	-0.26%	7,959	0.485	-496	5.4	-76.4	Tiêu cực	Tiêu cực	Tiêu cực	Tiêu cực
FOX	76,400	-1.42%	-2.80%	56,624	-0.330	4,791	4.8	16.0	Tiêu cực	Tiêu cực	Tiêu cực	Tiêu cực
MVN	59,300	-1.00%	-1.17%	71,195	-0.293	1,955	4.8	30.3	Trung tính	Trung tính	Trung tính	Trung tính
TTD	77,500	14.73%	51.22%	2,323	0.140	2,975	6.5	25.1	Tích cực	Tích cực	Tích cực	Tích cực
MSR	39,800	0.76%	2.05%	43,768	0.136	700	3.4	56.8	Trung tính	Trung tính	Trung tính	Trung tính
VEF	89,000	2.06%	-1.66%	14,845	0.126	4,015	2.2	22.2	Tiêu cực	Tiêu cực	Tiêu cực	Trung tính
ABB	17,200	-1.15%	1.18%	24,004	-0.113	3,125	1.3	5.5	Tích cực	Tích cực	Tích cực	Tích cực
PRT	8,900	-10.10%	2.30%	2,670	-0.111	436	0.8	20.4	Tiêu cực	Trung tính	Trung tính	Trung tính

Cổ phiếu vượt đỉnh, phá đáy 52w, thanh khoản đột biến

PHÁ ĐÁY 52 TUẦN												
Mã	Giá	Thay đổi Giá	GTGD (tỷ VND)	GTGD TB 30 phiên	Giá thấp nhất 52 tuần	Giá cao nhất 52 tuần	PB	PE	Xu hướng	Xu hướng T-1	Xu hướng T-2	Xu hướng T-3
SCS	49,600	-1.4%	13.3	6.3	49,950	63,117	2.9	6.7	Tiêu cực	Trung tính	Tiêu cực	Tiêu cực

KLGĐ ĐỘT BIẾN												
Mã	Giá	Thay đổi Giá	GTGD (tỷ VND)	GTGD TB 30 phiên	Giá thấp nhất 52 tuần	Giá cao nhất 52 tuần	PB	PE	Xu hướng	Xu hướng T-1	Xu hướng T-2	Xu hướng T-3
POM	4,300	-8.5%	14.3	4.8	1,500	8,100	-1.5	-1.4	Trung tính	Trung tính	Trung tính	Trung tính
BDT	9,300	1.1%	10.4	0.4	6,900	10,300	0.7	18.5	Tích cực	Trung tính	Tích cực	Tích cực
CSM	12,600	6.8%	10.2	2.4	11,400	17,150	0.9	26.6	Tích cực	Tiêu cực	Tiêu cực	Tiêu cực
DGC	51,500	6.4%	126.0	67.9	44,850	103,379	1.3	7.5	Trung tính	Trung tính	Trung tính	Trung tính
LPB	49,200	2.5%	208.9	61.6	29,862	54,100	3.0	13.2	Tích cực	Tích cực	Trung tính	Trung tính

Tương quan đo lường mức độ tích cực của thị trường



Tương quan đo lường mức độ tích cực của thị trường

Ngày			22/06/2026	19/06/2026	18/06/2026	17/06/2026	16/06/2026	15/06/2026	12/06/2026	11/06/2026
VNINDEX	MA200	Trên	26%	25%	26%	26%	25%	25%	23%	23%
		Dưới	74%	75%	74%	74%	75%	75%	77%	77%
	MA50	Trên	32%	31%	35%	34%	34%	30%	27%	29%
		Dưới	68%	69%	65%	66%	66%	70%	73%	71%
	MA20	Trên	38%	40%	46%	50%	46%	39%	31%	32%
		Dưới	62%	60%	54%	50%	54%	61%	69%	68%
VN30	MA200	Trên	40%	40%	40%	43%	40%	37%	33%	33%
		Dưới	60%	60%	60%	57%	60%	63%	67%	67%
	MA50	Trên	43%	40%	43%	37%	40%	43%	37%	33%
		Dưới	57%	60%	57%	63%	60%	57%	63%	67%
	MA20	Trên	43%	37%	53%	57%	50%	47%	33%	27%
		Dưới	57%	63%	47%	43%	50%	53%	67%	73%
HNX	MA200	Trên	34%	33%	34%	35%	33%	33%	32%	33%
		Dưới	66%	67%	66%	65%	67%	67%	68%	67%
	MA50	Trên	36%	35%	34%	34%	31%	28%	30%	30%
		Dưới	64%	65%	66%	66%	69%	72%	70%	70%
	MA20	Trên	34%	33%	34%	35%	33%	33%	32%	33%
		Dưới	66%	67%	66%	65%	67%	67%	68%	67%
UPCOM	MA200	Trên	35%	35%	35%	35%	35%	33%	33%	33%
		Dưới	65%	65%	65%	65%	65%	67%	67%	67%
	MA50	Trên	35%	36%	36%	34%	34%	34%	34%	33%
		Dưới	65%	64%	64%	66%	66%	66%	66%	67%
	MA20	Trên	39%	38%	37%	37%	36%	36%	36%	35%
		Dưới	61%	62%	63%	63%	64%	64%	64%	65%

Tương quan đo lường mức độ tích cực của ngành

Ngành 15	Tháng 6															Tháng 5				
	22 ↓	19	18	17	16	15	12	11	10	09	08	05	04	03	02	01	29	28	27	26
! 1 Dịch vụ tài chính	64	63	62	59	55	46	38	41	41	40	43	44	46	45	48	47	49	50	53	51
! 2 Du lịch và Giải trí	63	63	61	60	59	53	47	51	52	48	49	48	45	42	43	44	44	44	48	48
3 Ngân hàng	54	52	54	54	49	48	44	44	47	45	49	51	48	45	48	52	57	59	58	52
! 4 Bán lẻ	52	49	52	53	47	36	30	34	35	31	33	33	34	32	32	32	33	34	34	33
! 5 Tài nguyên Cơ bản	51	54	58	58	56	49	44	44	45	44	47	46	44	45	45	49	55	54	52	52
6 Hàng & Dịch vụ Côn...	48	43	42	42	40	34	32	34	33	33	36	38	36	34	36	36	41	42	43	43
7 Xây dựng và Vật liệu	47	46	49	47	43	38	37	39	37	37	38	38	38	38	38	33	38	39	38	39
8 Thực phẩm và đồ uống	46	45	46	46	44	42	43	43	43	40	41	41	42	40	41	43	43	45	45	45
! 9 Bất động sản	45	42	43	44	42	37	38	39	36	33	34	34	34	35	38	39	40	41	41	39
10 Điện, nước & xăng d...	44	40	37	38	36	34	35	39	39	40	39	38	38	30	35	34	42	43	41	42
11 Hóa chất	43	40	35	35	32	32	33	32	29	30	32	32	31	31	32	32	41	40	42	41
12 Ô tô và phụ tùng	42	38	38	36	34	34	32	40	42	34	34	42	37	39	41	43	42	39	31	28
13 Hàng cá nhân & Gia ...	33	29	30	28	25	21	17	19	22	22	22	18	19	19	20	20	21	21	23	24
14 Công nghệ Thông tin	28	33	32	31	27	26	28	29	31	30	34	35	36	33	28	22	24	24	27	26
15 Dầu khí	25	19	17	16	15	18	28	28	28	32	34	32	30	24	26	29	37	35	39	42

Top các cổ phiếu có tín hiệu kỹ thuật Tích cực

Mã	Giá	Tăng giảm 1 phiên	Tăng giảm 5 phiên	Vốn hóa (tỷ đồng)	PB	PE	EPS	KLGD (tỷ đồng)	Xu hướng	Sum	Xu hướng T-1	Xu hướng T-2	Xu hướng T-3
VIC	219,800	7.0%	14.1%	1,693,786	11.4	145.9	1,506	761.4	Tích cực	9.5	Tích cực	Tích cực	Trung tính
VHM	155,400	7.0%	14.2%	638,292	2.4	9.9	15,766	837.9	Tích cực	9.5	Trung tính	Trung tính	Trung tính
SSB	14,950	0.3%	0.7%	51,261	1.2	16.4	912	39.4	Tích cực	9.5	Tích cực	Tích cực	Tích cực
MSB	15,550	-1.6%	1.0%	48,516	1.1	8.3	1,884	96.5	Tích cực	9.5	Tích cực	Tích cực	Tích cực
VEA	35,300	-0.3%	1.7%	47,144	1.7	6.2	5,743	14.3	Tích cực	9.5	Tích cực	Tích cực	Tích cực
POW	14,500	4.3%	4.3%	44,484	1.2	12.9	1,122	227.5	Tích cực	9.5	Tích cực	Tích cực	Tích cực
HCM	28,350	0.4%	3.3%	30,617	2.1	20.5	1,382	63.7	Tích cực	9.5	Tích cực	Tích cực	Tích cực
NAB	12,750	3.7%	2.8%	27,525	1.1	5.8	2,192	41.2	Tích cực	9.5	Tích cực	Tích cực	Tích cực
ABB	17,200	-1.1%	1.2%	24,004	1.3	5.5	3,125	25.1	Tích cực	9.5	Tích cực	Tích cực	Tích cực
BMP	151,500	4.3%	9.9%	12,402	3.9	10.0	15,218	55.1	Tích cực	9.5	Tích cực	Tích cực	Tích cực
VNZ	375,300	0.6%	0.7%	11,158	15.1	609.0	616	7.3	Tích cực	9.5	Tích cực	Tích cực	Tích cực
BAF	29,900	0.3%	2.4%	10,908	2.6	54.5	549	58.7	Tích cực	9.5	Tích cực	Trung tính	Tích cực
KLB	15,500	5.4%	5.1%	8,965	1.0	4.5	3,438	21.2	Tích cực	9.5	Trung tính	Trung tính	Tích cực
BVB	13,800	3.0%	5.3%	8,757	1.1	16.5	829	52.7	Tích cực	9.5	Tích cực	Tích cực	Tích cực
VGR	85,500	1.3%	16.3%	8,668	8.6	17.2	6,136	5.0	Tích cực	9.5	Tích cực	Tích cực	Tích cực
CTS	25,900	0.0%	12.9%	7,051	2.4	13.1	1,973	51.5	Tích cực	9.5	Tích cực	Tích cực	Tích cực
PET	55,000	-0.9%	10.9%	5,870	2.4	19.9	2,758	16.8	Tích cực	9.5	Tích cực	Tích cực	Tích cực
VVS	80,900	4.7%	13.6%	3,483	4.3	3.8	21,211	15.1	Tích cực	9.5	Tích cực	Tích cực	Tích cực
TTA	11,450	2.2%	10.1%	2,045	0.9	8.2	1,392	14.7	Tích cực	9.5	Tích cực	Trung tính	Trung tính
PVP	18,900	3.8%	11.8%	1,960	1.0	8.4	2,253	14.4	Tích cực	9.5	Tích cực	Trung tính	Trung tính

Top các cổ phiếu có tín hiệu kỹ thuật Tiêu cực

Mã	Giá	Tăng giảm 1 phiên	Tăng giảm 5 phiên	Vốn hóa (tỷ đồng)	PB	PE	EPS	KLGD (tỷ đồng)	Xu hướng	Sum	Xu hướng T-1	Xu hướng T-2	Xu hướng T-3
DPM	23,450	-0.2%	-0.8%	15,944	1.4	12.6	1,868	66.4	Tiêu cực	-9.5	Tiêu cực	Tiêu cực	Tiêu cực
SCS	49,600	-1.4%	-0.8%	4,757	2.9	6.7	7,389	13.3	Tiêu cực	-9.5	Trung tính	Tiêu cực	Tiêu cực
VCB	61,300	-0.6%	-0.5%	512,203	2.2	14.3	4,301	165.1	Tiêu cực	-7.5	Tiêu cực	Tiêu cực	Trung tính
TCB	30,900	-0.2%	-2.5%	218,965	1.2	8.4	3,677	176.2	Tiêu cực	-7.5	Tiêu cực	Tiêu cực	Tiêu cực
VPB	26,000	0.4%	-1.0%	206,282	1.2	7.9	3,314	160.9	Tiêu cực	-7.5	Tiêu cực	Trung tính	Tiêu cực
MCH	128,500	1.6%	-1.4%	166,338	9.7	24.1	5,341	59.2	Tiêu cực	-7.5	Tiêu cực	Tiêu cực	Tiêu cực
FPT	70,600	-1.3%	-4.1%	120,268	3.1	12.4	5,691	654.8	Tiêu cực	-7.5	Tiêu cực	Tiêu cực	Tiêu cực
KSF	78,700	-1.4%	0.9%	70,813	4.1	5.6	14,074	9.2	Tiêu cực	-7.5	Tiêu cực	Trung tính	Tiêu cực
GEE	91,600	-1.5%	-3.8%	58,670	7.7	17.3	5,285	176.9	Tiêu cực	-7.5	Tiêu cực	Tiêu cực	Tiêu cực
PLX	38,650	0.0%	0.4%	49,108	1.9	27.6	1,400	72.8	Tiêu cực	-7.5	Tiêu cực	Tiêu cực	Tiêu cực
IDC	41,800	-0.7%	-4.1%	15,863	2.4	8.5	4,899	74.7	Tiêu cực	-7.5	Tiêu cực	Trung tính	Trung tính
PDR	14,950	-0.3%	-1.0%	14,917	1.2	24.6	607	74.6	Tiêu cực	-7.5	Tiêu cực	Tiêu cực	Tiêu cực
KOS	37,100	0.3%	-3.8%	8,031	3.4	422.9	88	13.9	Tiêu cực	-7.5	Tiêu cực	Tiêu cực	Tiêu cực
PAN	22,750	-0.4%	-1.3%	5,703	1.0	5.0	4,588	11.0	Tiêu cực	-7.5	Tiêu cực	Tiêu cực	Tiêu cực
TCM	20,250	0.5%	0.0%	2,382	1.0	9.3	2,181	9.5	Tiêu cực	-7.5	Tiêu cực	Tiêu cực	Tiêu cực
HQC	2,570	-1.5%	-3.7%	1,610	0.3	21.4	120	9.7	Tiêu cực	-7.5	Tiêu cực	Trung tính	Trung tính
VFS	10,400	0.0%	-1.0%	1,601	0.9	11.2	927	13.8	Tiêu cực	-7.5	Tiêu cực	Tiêu cực	Tiêu cực
MBB	24,800	-0.8%	-1.6%	199,764	1.4	7.2	3,442	192.5	Tiêu cực	-5.5	Trung tính	Trung tính	Trung tính
HPG	23,600	0.0%	-3.1%	199,254	1.4	9.4	2,499	253.1	Tiêu cực	-5.5	Tiêu cực	Tiêu cực	Trung tính
VNM	58,600	-0.7%	-1.8%	122,471	3.7	11.9	4,914	176.4	Tiêu cực	-5.5	Trung tính	Trung tính	Trung tính

Top các cổ phiếu theo dõi có upside dài hạn lớn

Mã	Giá	Thay đổi giá 1 ngày	Thay đổi giá 5 ngày	Giá mục tiêu	% Upside	EPS trượt	PB	PE	Xu hướng	Xu hướng T-1	Xu hướng T-2	Xu hướng T-3
STK	10,950	-0.45%	-0.45%	25,500	131.8%	(143)	0.9	-76.5	Tiêu cực	Tiêu cực	Tiêu cực	Tiêu cực
DGC	51,500	6.40%	7.63%	91,200	88.4%	6,911	1.3	7.5	Trung tính	Trung tính	Trung tính	Trung tính
KDH	22,500	-2.17%	-3.23%	42,600	85.2%	1,077	1.3	20.9	Tiêu cực	Tiêu cực	Tiêu cực	Trung tính
SZC	23,000	-0.43%	-2.54%	42,400	83.5%	1,309	1.3	17.6	Tiêu cực	Tiêu cực	Tiêu cực	Trung tính
NLG	26,600	-1.66%	1.33%	45,800	69.3%	1,599	1.0	16.6	Trung tính	Trung tính	Trung tính	Tích cực
TV2	29,350	-0.51%	3.35%	49,000	66.1%	1,971	1.5	14.9	Trung tính	Trung tính	Trung tính	Trung tính
BMI	14,500	0.69%	0.35%	23,100	60.4%	1,676	0.7	8.7	Tiêu cực	Tiêu cực	Trung tính	Trung tính
HDG	21,550	3.61%	1.65%	32,900	58.2%	1,635	1.3	13.2	Trung tính	Tiêu cực	Tiêu cực	Trung tính
VGC	43,150	-0.35%	0.35%	66,800	54.3%	2,896	2.2	14.9	Trung tính	Trung tính	Trung tính	Trung tính
PVS	39,600	1.54%	5.88%	60,000	53.8%	3,781	1.3	10.5	Tích cực	Tích cực	Tích cực	Tiêu cực
PVT	20,500	0.99%	5.67%	30,800	51.7%	2,211	1.2	9.3	Tích cực	Trung tính	Trung tính	Tiêu cực
PLC	21,200	0.47%	0.95%	31,900	51.2%	(99)	1.4	-215.0	Trung tính	Tiêu cực	Trung tính	Trung tính
HPG	23,600	0.00%	-3.08%	35,400	50.0%	2,499	1.4	9.4	Tiêu cực	Tiêu cực	Tiêu cực	Trung tính
CTG	33,850	0.30%	0.45%	50,000	48.1%	4,906	1.4	6.9	Tiêu cực	Tiêu cực	Trung tính	Trung tính
VPB	26,000	0.39%	-0.95%	38,000	46.7%	3,314	1.2	7.9	Tiêu cực	Tiêu cực	Trung tính	Tiêu cực
NVL	12,950	0.39%	-2.26%	18,600	44.2%	1,397	0.7	9.3	Tiêu cực	Tiêu cực	Trung tính	Trung tính
MBB	24,800	-0.80%	-1.59%	36,000	44.0%	3,442	1.4	7.2	Tiêu cực	Trung tính	Trung tính	Trung tính
MCH	128,500	1.58%	-1.38%	181,700	43.6%	5,341	9.7	24.1	Tiêu cực	Tiêu cực	Tiêu cực	Tiêu cực
PTB	36,900	1.10%	-1.47%	52,000	42.5%	6,044	1.1	6.1	Tiêu cực	Tiêu cực	Tiêu cực	Tiêu cực
MSN	71,500	-0.69%	-0.97%	101,200	40.6%	3,268	2.8	21.9	Tiêu cực	Tiêu cực	Tiêu cực	Tiêu cực

Khuyến cáo

Chúng tôi xác nhận rằng những quan điểm được trình bày trong báo cáo này phản ánh đúng quan điểm cá nhân của chúng tôi về công ty này. Chúng tôi cũng xác nhận rằng không có phần thù lao nào của chúng tôi đã, đang, hoặc sẽ trực tiếp hay gián tiếp có liên quan đến các khuyến nghị hay quan điểm thể hiện trong báo cáo này. Các chuyên viên phân tích nghiên cứu phụ trách các báo cáo này nhận được thù lao dựa trên nhiều yếu tố khác nhau, bao gồm chất lượng, tính chính xác của nghiên cứu, và doanh thu của công ty, trong đó bao gồm doanh thu từ các đơn vị kinh doanh khác như bộ phận Môi giới tổ chức, hoặc Tư vấn doanh nghiệp.

Báo cáo này được viết và phát hành bởi Công ty Cổ phần Chứng khoán Vietcap. Báo cáo này được viết dựa trên nguồn thông tin đáng tin cậy vào thời điểm công bố. Công ty Cổ phần Chứng khoán Vietcap không chịu trách nhiệm về độ chính xác của những thông tin này. Quan điểm, dự báo và những ước lượng trong báo cáo này chỉ thể hiện ý kiến của tác giả tại thời điểm phát hành. Những quan điểm này không thể hiện quan điểm chung của Công ty Cổ phần Chứng khoán Vietcap và có thể thay đổi mà không cần thông báo trước. Báo cáo này chỉ nhằm mục đích cung cấp thông tin cho các tổ chức đầu tư cũng như các nhà đầu tư cá nhân của Công ty cổ phần chứng khoán Vietcap và không mang tính chất mời chào mua hay bán bất kỳ chứng khoán nào được thảo luận trong báo cáo này. Quyết định của nhà đầu tư nên dựa vào những sự tư vấn độc lập và thích hợp với tình hình tài chính cũng như mục tiêu đầu tư riêng biệt. Báo cáo này không được phép sao chép, tái tạo, phát hành và phân phối với bất kỳ mục đích nào nếu không được sự chấp thuận bằng văn bản của Công ty Cổ phần Chứng khoán Vietcap. Xin vui lòng ghi rõ nguồn trích dẫn nếu sử dụng các thông tin trong báo cáo này.

Thông tin liên hệ

Phòng Research

Duc Vu, Associate Director

+84 28 3914 3588, ext 363

duc.vu@vietcap.com.vn

Research team

+84 28 3914 3588

research@vietcap.com.vn

Nam Hoang, Head of Research

+84 28 3914 3588, ext 124

nam.hoang@vietcap.com.vn

Brokerage and Institutional Sales & Trading

Anthony Le

**Director, Brokerage &
Institutional Sales & Trading**

+84 28 3914 3588, ext 525

anthony.le@vietcap.com.vn

Quynh Chau

**Managing Director
Brokerage**

+84 28 3914 3588, ext 222

quynh.chau@vietcap.com.vn