

Bản tin Phân tích kỹ thuật

08/06/2026

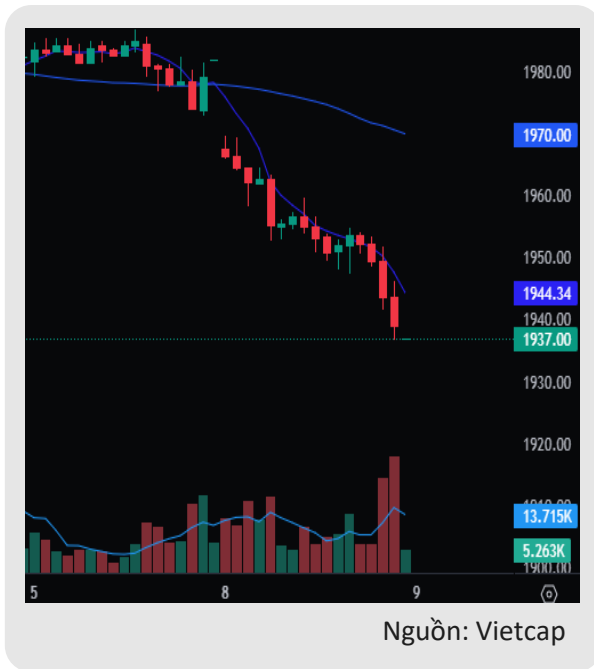
Vietcap ▲



Vũ Minh Đức
Phó Giám đốc
duc.vu@vietcap.com.vn
+8428 3914 3588 ext.363

Lê Hải Đăng
Chuyên viên
dang.le@vietcap.com.vn
+8428 3914 3588 ext.570

Chiến lược HDTL chỉ số VN30



Nhận định:

- 4111G6000 giảm mạnh từ đầu ngày. Không ghi nhận trạng thái hồi phục tại vùng giá thấp và đà giảm lấn át đến cuối phiên khi hợp đồng đóng cửa dưới đường MA5, MA20 và MA50. (M15)
- Khuyến nghị mở vị thế bán quanh 1.941 điểm với mục tiêu quanh vùng 1.930-1.933 điểm và dừng lỗ khi xuất hiện nến đóng cửa trên ngưỡng 1.945 điểm.

Chiến lược:

- Bán (S): 1.941 điểm
- Mục tiêu (TP): 1.933 điểm
- Dừng lỗ (SL): 1.945 điểm

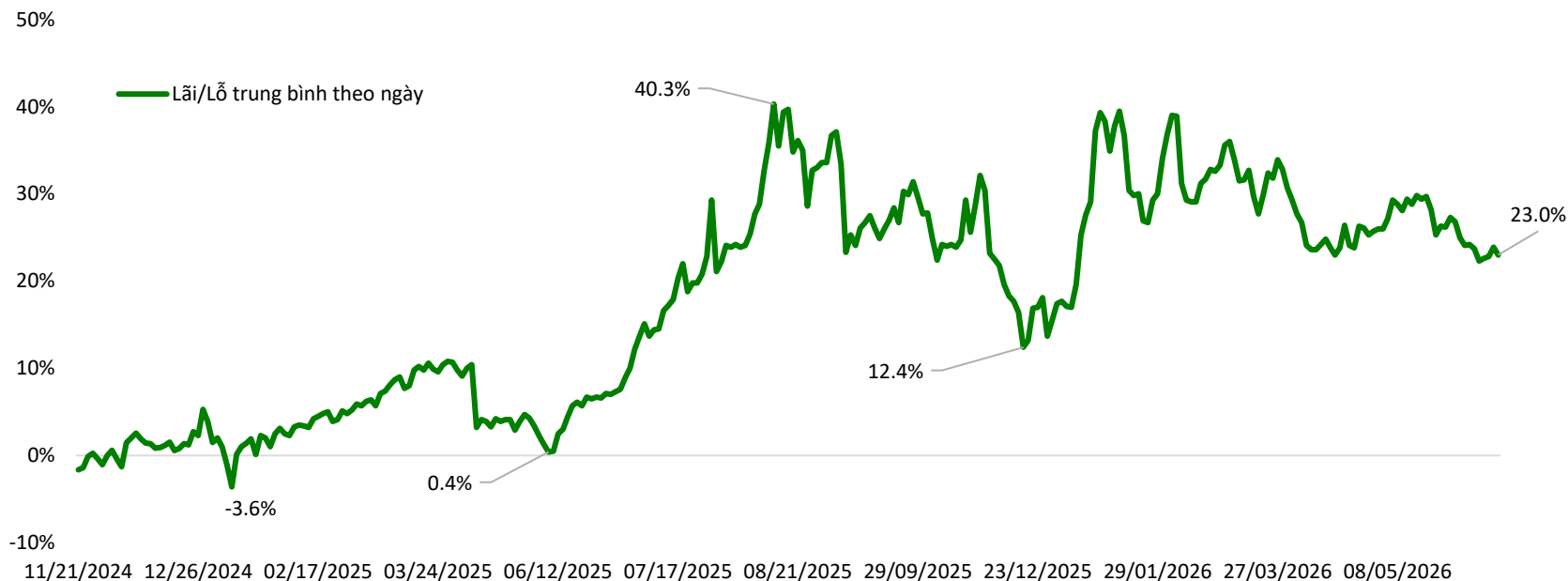
Quan điểm kỹ thuật



- VN-Index điều chỉnh mạnh với áp lực bán gia tăng trên toàn thị trường. Các nhóm dẫn dắt như Ngân hàng, Bất động sản, Vật liệu, Bán lẻ, Tiêu dùng và Chứng khoán đều ghi nhận lực bán tăng đột ngột. Đáng chú ý, không ghi nhận động thái từ lực mua khi VN-Index vi phạm hỗ trợ 1.800 điểm.
- Về mặt kỹ thuật, độ rộng thị trường tiêu cực trong các phiên hồi phục trước đó đã tạo điều kiện cho áp lực bán quay lại mạnh hơn. VN-Index vi phạm MA50 quanh 1.820 điểm, kéo dài giai đoạn điều chỉnh với mục tiêu tiếp theo tại vùng 1.745 điểm. Các nhịp hồi phục ngắn hạn nếu xuất hiện nhiều khả năng sẽ bị cản trở quanh vùng 1.800–1.820 điểm.
- Đánh giá rủi ro, nhịp giảm diện rộng kèm thanh khoản tăng cho thấy tâm lý tiêu cực đang chiếm ưu thế. Trong bối cảnh VN-Index vận động dưới 1.800 điểm và chưa ghi nhận lực cầu giá thấp, rủi ro điều chỉnh tiếp vẫn ở mức cao. Khuyến nghị hạn chế mở mới các vị thế ngắn hạn cho đến khi hoạt động mua cải thiện rõ hơn.

Bảng theo dõi những vị thế đang mở

BẢNG THEO DÕI NHỮNG VỊ THẾ ĐANG MỞ										
Mã	Ngày mở	Ngày đóng	Trạng thái	Giá hiện tại	Giá mở	Lãi/Lỗ hiện tại	Ngưỡng dừng lỗ	Giá mục tiêu	Ngưỡng dừng lỗ mới	Giá mục tiêu mới
SAB	29/04/2026		Đang mở	47,000	47,500	-1.1%	46,000	53,600		
PLX	05/06/2026		Đang mở	41,700	41,150	1.3%	39,700	47,800		



Tín hiệu kỹ thuật các cổ phiếu vốn hóa lớn trên HOSE

TOP 15 ĐÓNG GÓP VÀO CHỈ SỐ VNINDEX												
Mã	Giá	Thay đổi giá 1 ngày	Thay đổi giá 5 ngày	Vốn hóa (tỷ VND)	Thay đổi chỉ số	EPS trượt	PB	PE	Xu hướng	Xu hướng T-1	Xu hướng T-2	Xu hướng T-3
VIC	195,000	-5.80%	-4.83%	1,502,676	-19.433	1,506	10.1	129.5	Trung tính	Trung tính	Trung tính	Trung tính
VHM	146,700	-3.49%	-3.49%	602,557	-4.687	15,766	2.3	9.3	Trung tính	Trung tính	Trung tính	Trung tính
BID	41,000	-2.38%	-2.15%	298,483	-1.585	4,392	1.6	9.3	Tiêu cực	Trung tính	Trung tính	Trung tính
VPB	25,600	-3.21%	-5.01%	203,108	-1.456	3,314	1.2	7.7	Tiêu cực	Tiêu cực	Tiêu cực	Tiêu cực
TCB	30,850	-2.68%	-4.64%	218,611	-1.308	3,677	1.2	8.4	Tiêu cực	Tiêu cực	Tiêu cực	Tiêu cực
GVR	33,500	-3.74%	-4.42%	134,000	-1.117	1,572	2.3	21.3	Tiêu cực	Trung tính	Trung tính	Trung tính
CTG	33,250	-1.92%	-3.76%	258,251	-1.105	4,906	1.4	6.8	Tiêu cực	Tiêu cực	Tiêu cực	Tiêu cực
ACB	25,250	-3.44%	1.41%	129,701	-0.996	3,167	1.3	8.0	Tích cực	Tích cực	Tích cực	Tích cực
VJC	176,800	-4.23%	3.39%	104,597	-0.986	4,290	4.0	41.2	Tích cực	Tích cực	Tích cực	Trung tính
VPL	89,000	-2.73%	-3.47%	159,604	-0.973	1,405	4.2	63.4	Trung tính	Trung tính	Trung tính	Trung tính
HPG	23,300	-1.89%	-3.12%	196,721	-0.832	2,499	1.4	9.3	Tiêu cực	Tiêu cực	Tiêu cực	Tiêu cực
GEE	96,000	-5.88%	-8.57%	61,488	-0.807	5,285	8.0	18.2	Tiêu cực	Tiêu cực	Tiêu cực	Tiêu cực
FPT	72,900	-2.80%	0.00%	124,186	-0.776	5,691	3.2	12.8	Tiêu cực	Trung tính	Trung tính	Trung tính
VRE	29,600	-5.13%	-5.13%	67,261	-0.769	3,025	1.4	9.8	Tiêu cực	Trung tính	Trung tính	Tiêu cực
VCB	61,300	-0.65%	-1.45%	512,203	-0.741	4,301	2.2	14.3	Tiêu cực	Tiêu cực	Trung tính	Tiêu cực

Tín hiệu kỹ thuật các cổ phiếu HNX và UpCom

TOP 10 ĐÓNG GÓP VÀO CHỈ SỐ HNX												
Mã	Giá	Thay đổi giá 1 ngày	Thay đổi giá 5 ngày	Vốn hóa (tỷ VND)	Thay đổi chỉ số	EPS trượt	PB	PE	Xu hướng	Xu hướng T-1	Xu hướng T-2	Xu hướng T-3
THD	143,500	9.96%	6.77%	55,247	11.113	271	12.4	529.2	Tích cực	Tích cực	Tích cực	Tích cực
KSV	154,500	-1.90%	-2.46%	30,900	-1.188	13,090	5.1	11.8	Tiêu cực	Trung tính	Trung tính	Trung tính
MBS	19,200	-3.03%	-4.48%	19,218	-1.176	1,816	2.3	10.6	Tiêu cực	Tiêu cực	Trung tính	Trung tính
PVS	38,000	-1.81%	-1.55%	19,434	-0.710	3,781	1.3	10.1	Tiêu cực	Trung tính	Trung tính	Tiêu cực
IDC	42,500	-2.07%	-2.52%	16,129	-0.675	4,899	2.4	8.7	Trung tính	Trung tính	Trung tính	Trung tính
NVB	11,700	-0.85%	2.63%	22,518	-0.385	43	1.6	270.2	Tích cực	Tích cực	Trung tính	Trung tính
PVI	77,700	-1.02%	0.26%	18,201	-0.375	5,641	2.1	13.8	Tiêu cực	Trung tính	Tiêu cực	Tiêu cực
KSF	83,800	0.24%	-18.72%	75,402	0.364	14,074	4.3	6.0	Trung tính	Trung tính	Tích cực	Tích cực
PTI	25,500	-5.56%	-4.49%	3,075	-0.345	2,389	1.1	10.7	Tiêu cực	Trung tính	Tiêu cực	Tiêu cực
DHT	67,200	2.28%	-1.03%	6,087	0.281	457	5.6	147.0	Tiêu cực	Tiêu cực	Tiêu cực	Tiêu cực

TOP 10 ĐÓNG GÓP VÀO CHỈ SỐ UPCOM												
Mã	Giá	Thay đổi giá 1 ngày	Thay đổi giá 5 ngày	Vốn hóa (tỷ VND)	Thay đổi chỉ số	EPS trượt	PB	PE	Xu hướng	Xu hướng T-1	Xu hướng T-2	Xu hướng T-3
VGI	90,500	-4.33%	-1.74%	279,276	-0.207	3,657	6.3	25.1	Tiêu cực	Tích cực	Tích cực	Trung tính
MVN	59,500	-3.72%	-0.83%	72,188	-0.046	1,955	4.9	30.8	Trung tính	Tích cực	Tích cực	Trung tính
IDP	243,200	-14.67%	-12.68%	15,031	-0.038	5,055	4.5	48.1	Tiêu cực	Tích cực	Tích cực	Tích cực
FOX	78,700	-2.84%	-1.63%	58,553	-0.028	4,791	5.0	16.5	Tiêu cực	Tiêu cực	Trung tính	Trung tính
MSR	38,900	-2.75%	-1.02%	42,800	-0.020	700	3.4	55.6	Trung tính	Trung tính	Trung tính	Tiêu cực
ACV	43,700	-0.68%	0.00%	155,774	-0.018	2,980	2.2	14.6	Tiêu cực	Trung tính	Trung tính	Tiêu cực
SJG	25,000	6.38%	8.70%	11,340	0.012	3,937	1.4	6.4	Tích cực	Tích cực	Tích cực	Tích cực
F88	83,700	3.40%	-2.67%	18,984	0.011	3,269	7.8	26.4	Tích cực	Tích cực	Tích cực	Tích cực
CC1	33,000	-2.94%	-2.94%	13,131	-0.007	589	3.0	56.0	Tiêu cực	Tiêu cực	Tiêu cực	Tiêu cực
DTP	80,000	-11.11%	-3.85%	3,249	-0.006	6,892	2.6	11.6	Tiêu cực	Trung tính	Trung tính	Trung tính

Cổ phiếu vượt đỉnh, phá đáy 52w, thanh khoản đột biến

VƯỢT ĐỈNH 52 TUẦN													
Mã	Giá	Thay đổi Giá	GTGD (tỷ VND)	GTGD TB 30 phiên	Giá thấp nhất 52 tuần	Giá cao nhất 52 tuần	PB	PE	Xu hướng	Xu hướng T-1	Xu hướng T-2	Xu hướng T-3	
C32	16,850	7.0%	7.5	1.4	8,675	15,750	0.9	14.4	Tích cực	Tích cực	Tích cực	Tích cực	
PHÁ ĐÁY 52 TUẦN													
Mã	Giá	Thay đổi Giá	GTGD (tỷ VND)	GTGD TB 30 phiên	Giá thấp nhất 52 tuần	Giá cao nhất 52 tuần	PB	PE	Xu hướng	Xu hướng T-1	Xu hướng T-2	Xu hướng T-3	
VPX	25,900	-2.3%	22.4	25.6	26,500	33,000	1.4	11.5	Tiêu cực	Tiêu cực	Tiêu cực	Tiêu cực	
VCI	23,400	-3.1%	209.7	181.2	23,701	34,972	1.6	17.8	Tiêu cực	Tiêu cực	Tiêu cực	Tiêu cực	
DIG	12,550	-2.3%	68.0	119.2	12,600	24,600	1.0	12.5	Tiêu cực	Tiêu cực	Tiêu cực	Tiêu cực	
HDG	20,800	-1.4%	16.1	41.8	20,909	31,871	1.3	12.7	Tiêu cực	Tiêu cực	Tiêu cực	Tiêu cực	
IJC	9,350	-1.9%	10.2	13.1	9,490	14,200	0.7	6.8	Tiêu cực	Tiêu cực	Tiêu cực	Tiêu cực	
SCS	50,700	-0.8%	7.0	6.0	51,100	63,117	2.9	6.9	Tiêu cực	Tiêu cực	Tiêu cực	Tiêu cực	
SZC	22,250	-2.4%	10.5	17.6	22,650	38,633	1.2	17.0	Tiêu cực	Tiêu cực	Tiêu cực	Tiêu cực	
CSV	23,850	-2.9%	5.3	7.1	24,500	38,900	1.6	13.2	Tiêu cực	Tiêu cực	Tiêu cực	Tiêu cực	
TCM	20,450	-1.0%	11.6	15.5	20,635	30,530	1.0	9.4	Tiêu cực	Tiêu cực	Tiêu cực	Tiêu cực	
KHG	4,970	-0.6%	13.0	23.6	5,000	8,700	0.4	33.5	Tiêu cực	Tiêu cực	Tiêu cực	Tiêu cực	
SCR	5,040	-2.5%	6.8	8.7	5,170	10,400	0.4	24.7	Tiêu cực	Tiêu cực	Tiêu cực	Tiêu cực	
TV2	28,000	-2.4%	6.5	13.0	28,300	43,050	1.4	14.2	Tiêu cực	Tiêu cực	Tiêu cực	Tiêu cực	
YEG	8,700	-2.2%	5.2	7.0	8,830	14,954	0.9	29.4	Tiêu cực	Tiêu cực	Tiêu cực	Tiêu cực	
ELC	15,900	-1.2%	7.0	7.0	15,950	26,750	1.3	14.3	Tiêu cực	Tiêu cực	Trung tính	Trung tính	
CTF	17,600	-1.4%	5.1	5.3	17,850	21,951	1.7	171.6	Tiêu cực	Tiêu cực	Tiêu cực	Tiêu cực	
VOS	11,800	-3.3%	9.7	9.7	12,050	18,500	0.8	4.6	Tiêu cực	Tiêu cực	Tiêu cực	Tiêu cực	
VFS	10,400	-5.5%	21.1	14.2	11,000	24,831	0.9	11.2	Tiêu cực	Tiêu cực	Tiêu cực	Tiêu cực	
PAC	21,150	-3.4%	6.5	6.3	21,600	34,200	1.4	13.3	Tiêu cực	Tiêu cực	Tiêu cực	Tiêu cực	
CTI	19,900	-1.0%	5.8	6.4	20,000	27,650	0.8	8.7	Tiêu cực	Tiêu cực	Tiêu cực	Tiêu cực	
TPC	6,410	-5.2%	7.4	0.5	6,760	13,800	0.5	25.0	Tiêu cực	Tiêu cực	Tiêu cực	Tiêu cực	
KLGD ĐỘT BIẾN													
Mã	Giá	Thay đổi Giá	GTGD (tỷ VND)	GTGD TB 30 phiên	Giá thấp nhất 52 tuần	Giá cao nhất 52 tuần	PB	PE	Xu hướng	Xu hướng T-1	Xu hướng T-2	Xu hướng T-3	
POM	4,300	-12.2%	12.7	4.1	1,500	8,100	-1.5	-1.4	Trung tính	Tích cực	Tích cực	Tích cực	

Tương quan đo lường mức độ tích cực của thị trường



Tương quan đo lường mức độ tích cực của thị trường

Ngày			08/06/2026	05/06/2026	04/06/2026	03/06/2026	02/06/2026	01/06/2026	29/05/2026	28/05/2026
VNINDEX	MA200	Trên	22%	24%	24%	23%	23%	26%	26%	26%
		Dưới	78%	76%	76%	77%	77%	74%	74%	74%
	MA50	Trên	27%	31%	32%	32%	32%	34%	36%	34%
		Dưới	73%	69%	68%	68%	68%	66%	64%	66%
	MA20	Trên	22%	29%	28%	28%	27%	30%	29%	31%
		Dưới	78%	71%	72%	72%	73%	70%	71%	69%
VN30	MA200	Trên	37%	40%	43%	37%	37%	43%	47%	47%
		Dưới	63%	60%	57%	63%	63%	57%	53%	53%
	MA50	Trên	37%	53%	53%	43%	50%	53%	57%	57%
		Dưới	63%	47%	47%	57%	50%	47%	43%	43%
	MA20	Trên	17%	33%	30%	20%	13%	27%	30%	33%
		Dưới	83%	67%	70%	80%	87%	73%	70%	67%
HNX	MA200	Trên	33%	34%	34%	33%	34%	32%	31%	31%
		Dưới	67%	66%	66%	67%	66%	68%	69%	69%
	MA50	Trên	31%	33%	37%	36%	36%	32%	32%	32%
		Dưới	69%	67%	63%	64%	64%	68%	68%	68%
	MA20	Trên	33%	34%	34%	33%	34%	32%	31%	31%
		Dưới	67%	66%	66%	67%	66%	68%	69%	69%
UPCOM	MA200	Trên	32%	33%	32%	34%	32%	33%	33%	32%
		Dưới	68%	67%	68%	66%	68%	67%	67%	68%
	MA50	Trên	32%	33%	33%	34%	32%	32%	32%	31%
		Dưới	68%	67%	67%	66%	68%	68%	68%	69%
	MA20	Trên	34%	35%	34%	35%	34%	34%	34%	34%
		Dưới	66%	65%	66%	65%	66%	66%	66%	66%

Tương quan đo lường mức độ tích cực của ngành

Ngành 16	08 ↓	Tháng 6										Tháng 5								
		05	04	03	02	01	29	28	27	26	25	22	21	20	19	18	15	14	13	12
1 Ngân hàng	49	51	48	45	48	52	57	59	58	52	48	48	49	50	53	54	55	54	54	55
2 Du lịch và Giải trí	49	48	45	42	43	44	44	44	48	48	43	45	45	43	37	42	47	50	51	50
3 Bảo hiểm	47	38	37	38	42	39	-	-	-	-	31	33	27	30	35	30	25	28	27	24
4 Tài nguyên Cơ bản	47	46	44	45	45	49	55	54	52	52	51	48	45	47	50	50	52	57	56	56
5 Dịch vụ tài chính	43	44	46	45	48	47	49	50	53	51	49	42	39	42	47	46	44	44	43	44
6 Thực phẩm và đồ uống	41	41	42	40	41	43	43	45	45	45	47	46	45	47	47	48	48	49	49	52
7 Điện, nước & xăng dầu	39	38	38	30	35	34	42	43	41	42	37	38	37	40	40	40	40	38	36	35
8 Xây dựng và Vật liệu	38	38	38	38	38	33	38	39	38	39	28	30	29	31	32	33	37	42	43	44
9 Hàng & Dịch vụ Công nghiệp	36	38	36	34	36	36	41	42	43	43	43	48	51	53	55	53	52	54	52	52
10 Bất động sản	34	34	34	35	38	39	40	41	41	39	38	38	43	48	53	55	55	53	54	54
11 Công nghệ Thông tin	34	35	36	33	28	22	24	24	27	26	28	29	28	26	22	20	17	16	12	12
12 Dầu khí	34	32	30	24	26	29	37	35	39	42	46	53	57	56	62	62	56	57	50	41
13 Ô tô và phụ tùng	34	42	37	39	41	43	42	39	31	28	28	29	31	33	31	31	31	31	32	33
14 Bán lẻ	33	33	34	32	32	32	33	34	34	33	32	32	30	28	27	31	37	38	37	39
15 Hóa chất	32	32	31	31	32	32	41	40	42	41	42	44	46	47	53	53	50	51	50	49
16 Hàng cá nhân & Gia đình	22	18	19	19	20	20	21	21	23	24	24	25	24	24	25	25	26	28	28	29

Top các cổ phiếu có tín hiệu kỹ thuật Tích cực

Mã	Giá	Tăng giảm 1 phiên	Tăng giảm 5 phiên	Vốn hóa (tỷ đồng)	PB	PE	EPS	KLGD (tỷ đồng)	Xu hướng	Sum	Xu hướng T-1	Xu hướng T-2	Xu hướng T-3
VJC	176,800	-4.2%	3.4%	104,597	4.0	41.2	4,290	150.3	Tích cực	9.5	Tích cực	Tích cực	Trung tính
GMD	76,000	-0.3%	3.7%	32,414	2.4	17.1	4,457	76.2	Tích cực	9.5	Tích cực	Tích cực	Trung tính
ABB	16,000	0.6%	2.6%	22,332	1.3	5.1	3,164	19.0	Tích cực	9.5	Tích cực	Tích cực	Tích cực
F88	83,700	3.4%	-2.7%	18,984	7.8	26.4	3,269	45.4	Tích cực	9.5	Tích cực	Tích cực	Tích cực
KOS	38,650	-0.3%	1.4%	8,367	3.6	440.5	88	12.1	Tích cực	9.5	Tích cực	Tích cực	Trung tính
VTO	12,200	0.4%	0.0%	974	0.8	7.4	1,659	9.4	Tích cực	9.5	Tích cực	Tích cực	Tích cực
C32	16,850	7.0%	39.3%	506	0.9	14.4	1,171	7.5	Tích cực	9.5	Tích cực	Tích cực	Tích cực
HNM	8,200	0.0%	3.8%	368	0.8	28.1	296	5.5	Tích cực	9.5	Tích cực	Tích cực	Tích cực
THD	143,500	10.0%	6.8%	55,247	12.4	529.2	271	22.6	Tích cực	7.5	Tích cực	Tích cực	Tích cực
PLX	41,700	-0.7%	4.9%	52,984	2.1	29.8	1,400	161.9	Tích cực	6.5	Tích cực	Tích cực	Tiêu cực
HQC	2,800	6.9%	8.9%	1,754	0.3	23.3	120	41.3	Tích cực	6.5	Trung tính	Tích cực	Tích cực
BSR	28,600	0.4%	0.0%	143,209	2.1	11.0	2,612	212.8	Tích cực	5.5	Tích cực	Tích cực	Trung tính
STB	69,800	0.0%	4.2%	131,588	2.1	28.4	2,454	340.6	Tích cực	5.5	Tích cực	Tích cực	Trung tính
ACB	25,250	-3.4%	1.4%	129,701	1.3	8.0	3,167	703.3	Tích cực	5.5	Tích cực	Tích cực	Tích cực
HCM	27,350	1.3%	0.7%	29,537	2.1	19.8	1,382	247.0	Tích cực	5.5	Trung tính	Trung tính	Trung tính
QNS	48,000	1.1%	0.8%	17,510	1.6	9.1	5,212	7.3	Tích cực	5.5	Trung tính	Trung tính	Trung tính
TVN	11,000	-1.8%	-3.5%	7,326	0.8	11.9	907	5.4	Tích cực	5.5	Tích cực	Tích cực	Tích cực
NAF	52,300	0.0%	-0.8%	3,200	3.8	17.2	3,033	20.6	Tích cực	5.5	Tích cực	Trung tính	Trung tính
PVP	17,800	1.4%	1.7%	1,846	0.9	7.9	2,253	10.3	Tích cực	5.5	Tích cực	Tích cực	Trung tính
OCB	11,850	-3.7%	3.0%	31,557	0.9	7.4	1,604	93.9	Tích cực	4.5	Tích cực	Tích cực	Tích cực

Top các cổ phiếu có tín hiệu kỹ thuật Tiêu cực

Mã	Giá	Tăng giảm 1 phiên	Tăng giảm 5 phiên	Vốn hóa (tỷ đồng)	PB	PE	EPS	KLGD (tỷ đồng)	Xu hướng	Sum	Xu hướng T-1	Xu hướng T-2	Xu hướng T-3
VPX	25,900	-2.3%	-5.3%	48,563	1.4	11.5	2,263	22.4	Tiêu cực	-9.5	Tiêu cực	Tiêu cực	Tiêu cực
VCI	23,400	-3.1%	-5.3%	26,855	1.6	17.8	1,314	209.7	Tiêu cực	-9.5	Tiêu cực	Tiêu cực	Tiêu cực
KBC	28,500	-3.4%	-6.3%	26,840	1.1	16.6	1,714	70.1	Tiêu cực	-9.5	Tiêu cực	Tiêu cực	Tiêu cực
FRT	124,500	-0.2%	-2.0%	21,203	4.8	23.2	5,368	47.7	Tiêu cực	-9.5	Tiêu cực	Tiêu cực	Tiêu cực
VCG	19,200	-1.5%	-5.0%	12,412	1.1	3.0	6,432	89.3	Tiêu cực	-9.5	Tiêu cực	Tiêu cực	Tiêu cực
SIP	50,000	-2.0%	-3.1%	12,106	2.2	9.3	5,392	11.9	Tiêu cực	-9.5	Tiêu cực	Tiêu cực	Tiêu cực
VHC	55,400	-3.7%	-5.0%	11,604	1.2	8.3	6,675	38.3	Tiêu cực	-9.5	Tiêu cực	Tiêu cực	Tiêu cực
DIG	12,550	-2.3%	-4.9%	9,995	1.0	12.5	1,003	68.0	Tiêu cực	-9.5	Tiêu cực	Tiêu cực	Tiêu cực
VSC	18,500	-5.1%	-6.8%	6,926	1.3	25.3	731	85.4	Tiêu cực	-9.5	Tiêu cực	Tiêu cực	Tiêu cực
IJC	9,350	-1.9%	-3.3%	5,887	0.7	6.8	1,373	10.2	Tiêu cực	-9.5	Tiêu cực	Tiêu cực	Tiêu cực
ANV	20,300	-3.3%	-6.0%	5,405	1.5	5.1	3,992	11.4	Tiêu cực	-9.5	Tiêu cực	Tiêu cực	Tiêu cực
SZC	22,250	-2.4%	-5.3%	4,005	1.2	17.0	1,309	10.5	Tiêu cực	-9.5	Tiêu cực	Tiêu cực	Tiêu cực
CSV	23,850	-2.9%	-3.8%	2,635	1.6	13.2	1,805	5.3	Tiêu cực	-9.5	Tiêu cực	Tiêu cực	Tiêu cực
TCM	20,450	-1.0%	-1.9%	2,406	1.0	9.4	2,181	11.6	Tiêu cực	-9.5	Tiêu cực	Tiêu cực	Tiêu cực
SCR	5,040	-2.5%	-5.8%	2,170	0.4	24.7	204	6.8	Tiêu cực	-9.5	Tiêu cực	Tiêu cực	Tiêu cực
TV2	28,000	-2.4%	-2.8%	1,891	1.4	14.2	1,971	6.5	Tiêu cực	-9.5	Tiêu cực	Tiêu cực	Tiêu cực
LCG	8,840	-2.4%	-3.7%	1,826	0.7	12.5	705	12.1	Tiêu cực	-9.5	Tiêu cực	Tiêu cực	Tiêu cực
CTF	17,600	-1.4%	-1.9%	1,684	1.7	171.6	103	5.1	Tiêu cực	-9.5	Tiêu cực	Tiêu cực	Tiêu cực
VFS	10,400	-5.5%	-13.3%	1,601	0.9	11.2	927	21.1	Tiêu cực	-9.5	Tiêu cực	Tiêu cực	Tiêu cực
PAC	21,150	-3.4%	-4.9%	1,474	1.4	13.3	1,587	6.5	Tiêu cực	-9.5	Tiêu cực	Tiêu cực	Tiêu cực

Top các cổ phiếu theo dõi có upside dài hạn lớn

Mã	Giá	Thay đổi giá 1 ngày	Thay đổi giá 5 ngày	Giá mục tiêu	% Upside	EPS trượt	PB	PE	Xu hướng	Xu hướng T-1	Xu hướng T-2	Xu hướng T-3
STK	11,100	-0.45%	-5.13%	25,500	129.7%	(143)	0.9	-77.6	Tiêu cực	Tiêu cực	Tiêu cực	Tiêu cực
DGC	45,200	-1.42%	0.78%	91,200	101.8%	6,911	1.1	6.5	Tiêu cực	Tiêu cực	Tiêu cực	Tiêu cực
F88	83,700	3.40%	-2.67%	168,000	100.7%	3,269	7.8	26.4	Tích cực	Tích cực	Tích cực	Tích cực
SZC	22,250	-2.41%	-5.32%	42,400	90.6%	1,309	1.2	17.0	Tiêu cực	Tiêu cực	Tiêu cực	Tiêu cực
KDH	23,200	1.31%	2.43%	42,600	83.6%	1,077	1.4	21.6	Trung tính	Trung tính	Tiêu cực	Trung tính
NLG	25,650	-1.16%	-4.11%	45,800	78.6%	1,599	1.0	16.0	Tiêu cực	Tiêu cực	Tiêu cực	Trung tính
TV2	28,000	-2.44%	-2.78%	49,000	75.0%	1,971	1.4	14.2	Tiêu cực	Tiêu cực	Tiêu cực	Tiêu cực
HDG	20,800	-1.38%	-2.22%	36,200	74.0%	1,635	1.3	12.7	Tiêu cực	Tiêu cực	Tiêu cực	Tiêu cực
VGC	41,100	-0.96%	-3.97%	66,800	62.5%	2,896	2.1	14.2	Tiêu cực	Tiêu cực	Tiêu cực	Tiêu cực
BMI	14,450	0.70%	-1.70%	23,100	59.9%	1,676	0.7	8.6	Tiêu cực	Tiêu cực	Tiêu cực	Tiêu cực
PVS	38,000	-1.81%	-1.55%	60,000	57.9%	3,781	1.3	10.1	Tiêu cực	Trung tính	Trung tính	Tiêu cực
PVT	20,000	0.00%	-0.45%	30,800	54.0%	2,211	1.2	9.0	Trung tính	Tiêu cực	Trung tính	Tiêu cực
HPG	23,300	-1.89%	-3.12%	35,400	51.9%	2,499	1.4	9.3	Tiêu cực	Tiêu cực	Tiêu cực	Tiêu cực
CTG	33,250	-1.92%	-3.76%	50,000	50.4%	4,906	1.4	6.8	Tiêu cực	Tiêu cực	Tiêu cực	Tiêu cực
PLC	21,400	-0.93%	-2.28%	31,900	49.1%	(99)	1.4	-217.0	Tiêu cực	Tiêu cực	Tiêu cực	Tiêu cực
VPB	25,600	-3.21%	-5.01%	38,000	48.4%	3,314	1.2	7.7	Tiêu cực	Tiêu cực	Tiêu cực	Tiêu cực
MBB	24,600	-1.60%	-1.99%	36,000	46.3%	3,442	1.4	7.2	Tiêu cực	Tiêu cực	Tiêu cực	Trung tính
NVL	13,850	2.21%	-9.18%	20,000	44.4%	1,512	0.7	9.2	Tiêu cực	Tiêu cực	Tiêu cực	Tiêu cực
FRT	124,500	-0.24%	-2.05%	178,800	43.6%	5,368	4.8	23.2	Tiêu cực	Tiêu cực	Tiêu cực	Tiêu cực
MSN	70,800	-3.15%	-5.22%	101,200	42.9%	3,268	2.8	21.7	Tiêu cực	Tiêu cực	Tiêu cực	Tiêu cực

Khuyến cáo

Chúng tôi xác nhận rằng những quan điểm được trình bày trong báo cáo này phản ánh đúng quan điểm cá nhân của chúng tôi về công ty này. Chúng tôi cũng xác nhận rằng không có phần thù lao nào của chúng tôi đã, đang, hoặc sẽ trực tiếp hay gián tiếp có liên quan đến các khuyến nghị hay quan điểm thể hiện trong báo cáo này. Các chuyên viên phân tích nghiên cứu phụ trách các báo cáo này nhận được thù lao dựa trên nhiều yếu tố khác nhau, bao gồm chất lượng, tính chính xác của nghiên cứu, và doanh thu của công ty, trong đó bao gồm doanh thu từ các đơn vị kinh doanh khác như bộ phận Môi giới tổ chức, hoặc Tư vấn doanh nghiệp.

Báo cáo này được viết và phát hành bởi Công ty Cổ phần Chứng khoán Vietcap. Báo cáo này được viết dựa trên nguồn thông tin đáng tin cậy vào thời điểm công bố. Công ty Cổ phần Chứng khoán Vietcap không chịu trách nhiệm về độ chính xác của những thông tin này. Quan điểm, dự báo và những ước lượng trong báo cáo này chỉ thể hiện ý kiến của tác giả tại thời điểm phát hành. Những quan điểm này không thể hiện quan điểm chung của Công ty Cổ phần Chứng khoán Vietcap và có thể thay đổi mà không cần thông báo trước. Báo cáo này chỉ nhằm mục đích cung cấp thông tin cho các tổ chức đầu tư cũng như các nhà đầu tư cá nhân của Công ty cổ phần chứng khoán Vietcap và không mang tính chất mời chào mua hay bán bất kỳ chứng khoán nào được thảo luận trong báo cáo này. Quyết định của nhà đầu tư nên dựa vào những sự tư vấn độc lập và thích hợp với tình hình tài chính cũng như mục tiêu đầu tư riêng biệt. Báo cáo này không được phép sao chép, tái tạo, phát hành và phân phối với bất kỳ mục đích nào nếu không được sự chấp thuận bằng văn bản của Công ty Cổ phần Chứng khoán Vietcap. Xin vui lòng ghi rõ nguồn trích dẫn nếu sử dụng các thông tin trong báo cáo này.

Thông tin liên hệ

Phòng Research

Duc Vu, Associate Director

+84 28 3914 3588, ext 363

duc.vu@vietcap.com.vn

Research team

+84 28 3914 3588

research@vietcap.com.vn

Nam Hoang, Head of Research

+84 28 3914 3588, ext 124

nam.hoang@vietcap.com.vn

Brokerage and Institutional Sales & Trading

Anthony Le

**Director, Brokerage &
Institutional Sales & Trading**

+84 28 3914 3588, ext 525

anthony.le@vietcap.com.vn

Quynh Chau

**Managing Director
Brokerage**

+84 28 3914 3588, ext 222

quynh.chau@vietcap.com.vn