

Bản tin Phân tích kỹ thuật

04/06/2026

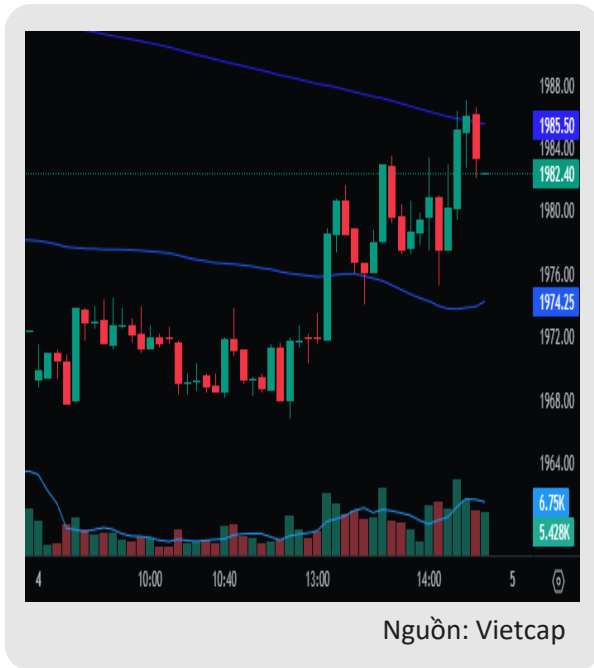
Vietcap ▲



Vũ Minh Đức
Phó Giám đốc
duc.vu@vietcap.com.vn
+8428 3914 3588 ext.363

Lê Hải Đăng
Chuyên viên
dang.le@vietcap.com.vn
+8428 3914 3588 ext.570

Chiến lược HDTL chỉ số VN30



Nhận định:

- 4111G6000 thu hẹp một phần đà tăng sau khi tiếp cận vùng kháng cự 1.985 điểm. (M5)
- Dự báo nhịp tăng giá sẽ được kéo dài, tiếp cận vùng 1.995 điểm nếu xuất hiện nến đóng cửa trên ngưỡng 1.985 điểm. Khuyến nghị mở vị thế mua khi thỏa điều kiện trên, dừng lỗ tại ngưỡng 1.980 điểm.

Chiến lược:

- Mua khi vượt (BS): 1.985 điểm
- Mục tiêu (TP): 1.995 điểm
- Dừng lỗ (SL): 1.980 điểm

Quan điểm kỹ thuật

	Ngắn hạn	Trung hạn
VN-Index	Tiêu cực	Trung tính
VN30	Tiêu cực	Trung tính
VNMid	Tiêu cực	Tiêu cực
VNSmall	Tiêu cực	Tiêu cực
HNX	Tích cực	Tích cực



Nguồn: Vietcap

- VN-Index hồi phục nhờ biên độ tăng cải thiện tại nhóm vốn hóa lớn. Tuy nhiên, thanh khoản giảm so với phiên 03/06 cho thấy lực cầu giá cao vẫn thận trọng, trong khi áp lực bán tiếp tục được tiết chế trên diện rộng. Dòng tiền ghi nhận tín hiệu nổi bật và phân tán tốt hơn tại Dầu khí, Điện, Công nghiệp và Bảo hiểm.
- Về mặt kỹ thuật, VN-Index tăng trở lại sau khi tiếp cận MA50 quanh 1.810 điểm. Tuy nhiên, nhịp hồi phục đi kèm thanh khoản thấp vẫn mang tính kỹ thuật, chưa đủ xác nhận tín hiệu tạo đáy hoặc kết thúc giai đoạn điều chỉnh. Do đó, chỉ số nhiều khả năng dao động trong biên độ 1.810–1.840 điểm, với sai số khoảng 5 điểm trong phiên 05/06.
- Đánh giá tổng quan, trạng thái dòng tiền trong hai phiên gần đây vẫn thiếu ổn định khi lực cầu chưa cải thiện đồng đều trên phần lớn nhóm ngành. Tuy nhiên, nhóm Dầu khí đang cho tín hiệu nổi bật hơn mặt bằng chung và có xác suất duy trì diễn biến tích cực trong các phiên tới. Khuyến nghị chưa gia tăng tỷ trọng trên diện rộng; vị thế ngắn hạn chỉ nên ưu tiên nhóm có lực cầu nổi bật và giữ tỷ trọng ở mức thăm dò.

Cổ phiếu khuyến nghị theo PTKT



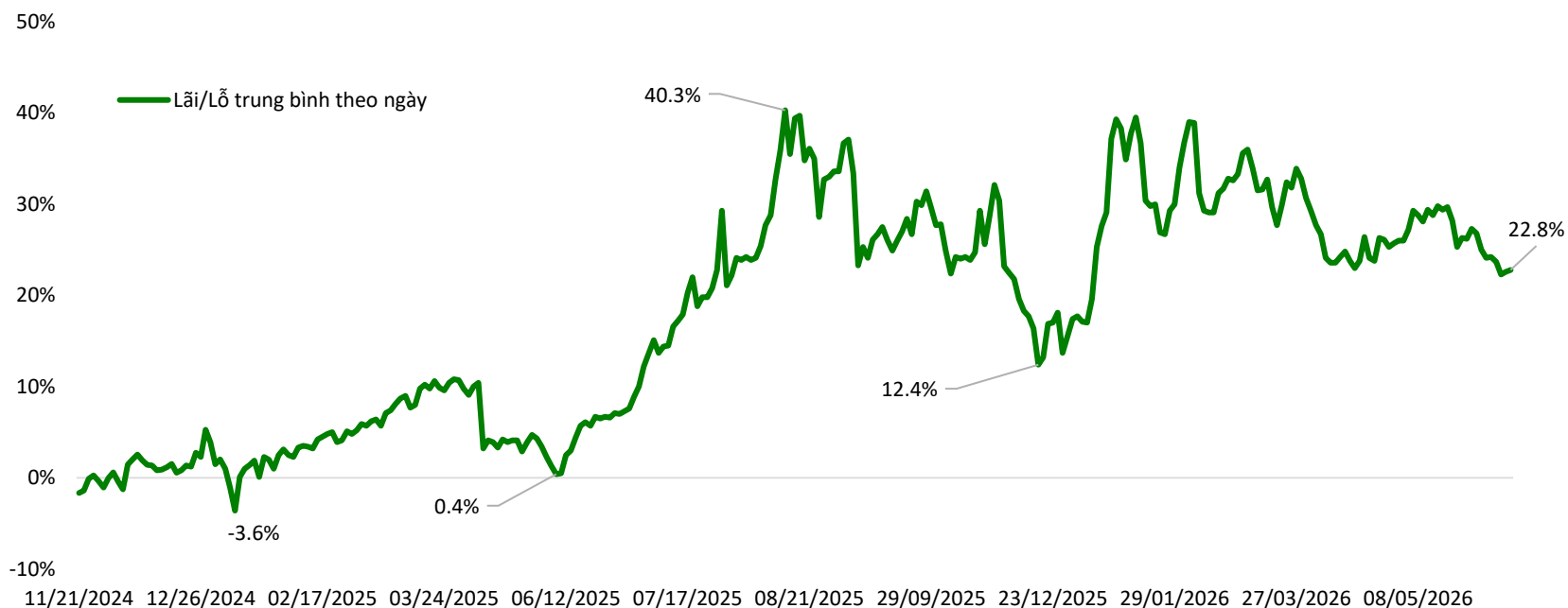
PLX

- PLX đóng cửa vượt đường MA200, MA20, xác nhận tín hiệu tăng giá trong ngắn và trung hạn. Ngoài ra, hoạt động tăng giá đi kèm thanh khoản cải thiện cho thấy sự hỗ trợ từ lực mua.
- Dự báo PLX sẽ tiếp tục trạng thái tăng đang có với mục tiêu ngắn hạn tại vùng 48.000.

Giá mua	Giá mục tiêu	Ngưỡng dừng lỗ
41.000-41.850	47.800	39.700

Bảng theo dõi những vị thế đang mở

BẢNG THEO DÕI NHỮNG VỊ THẾ ĐANG MỞ										
Mã	Ngày mở	Ngày đóng	Trạng thái	Giá hiện tại	Giá mở	Lãi/Lỗ hiện tại	Ngưỡng dừng lỗ	Giá mục tiêu	Ngưỡng dừng lỗ mới	Giá mục tiêu mới
SAB	29/04/2026		Đang mở	47,800	47,500	0.6%	46,000	53,600		



Tín hiệu kỹ thuật các cổ phiếu vốn hóa lớn trên HOSE

TOP 15 ĐÓNG GÓP VÀO CHỈ SỐ VNINDEX												
Mã	Giá	Thay đổi giá 1 ngày	Thay đổi giá 5 ngày	Vốn hóa (tỷ VND)	Thay đổi chỉ số	EPS trượt	PB	PE	Xu hướng	Xu hướng T-1	Xu hướng T-2	Xu hướng T-3
VIC	200,200	1.32%	-5.03%	1,542,747	4.185	1,506	10.4	132.9	Trung tính	Trung tính	Trung tính	Trung tính
STB	70,400	6.51%	3.53%	132,719	1.780	2,454	2.2	28.7	Tích cực	Trung tính	Trung tính	Trung tính
VHM	150,000	1.08%	-4.88%	616,112	1.369	15,766	2.4	9.5	Trung tính	Trung tính	Trung tính	Trung tính
BID	42,650	1.79%	0.35%	310,495	1.146	4,392	1.7	9.7	Trung tính	Trung tính	Trung tính	Trung tính
BSR	28,900	3.77%	1.40%	144,711	1.125	2,612	2.1	11.1	Tích cực	Trung tính	Trung tính	Trung tính
LPB	46,450	-3.23%	-12.36%	138,759	-0.924	3,738	2.8	12.4	Trung tính	Trung tính	Trung tính	Trung tính
PLX	41,850	6.90%	6.08%	53,174	0.756	1,400	2.1	29.9	Tích cực	Tiêu cực	Tiêu cực	Tiêu cực
GVR	35,350	2.02%	2.91%	141,400	0.589	1,572	2.4	22.5	Trung tính	Trung tính	Trung tính	Trung tính
VCB	62,200	0.48%	-0.96%	519,723	0.519	4,301	2.2	14.5	Trung tính	Tiêu cực	Tiêu cực	Trung tính
VRE	31,100	3.49%	-3.57%	70,669	0.509	3,025	1.4	10.3	Trung tính	Tiêu cực	Trung tính	Trung tính
VPL	90,700	-1.41%	-1.20%	162,652	-0.474	1,405	4.3	64.6	Trung tính	Trung tính	Trung tính	Trung tính
GEX	32,750	4.30%	1.39%	42,852	0.380	1,139	2.2	28.8	Tích cực	Trung tính	Trung tính	Trung tính
GAS	85,200	0.83%	4.28%	205,583	0.351	4,808	3.0	17.7	Tích cực	Trung tính	Trung tính	Trung tính
HPG	23,950	-0.83%	-0.21%	202,210	-0.345	2,499	1.5	9.6	Tiêu cực	Tiêu cực	Tiêu cực	Tiêu cực
MBB	25,000	-0.79%	0.00%	201,375	-0.329	3,442	1.4	7.3	Tiêu cực	Trung tính	Tiêu cực	Tiêu cực

Tín hiệu kỹ thuật các cổ phiếu HNX và UpCom

TOP 10 ĐÓNG GÓP VÀO CHỈ SỐ HNX												
Mã	Giá	Thay đổi giá 1 ngày	Thay đổi giá 5 ngày	Vốn hóa (tỷ VND)	Thay đổi chỉ số	EPS trượt	PB	PE	Xu hướng	Xu hướng T-1	Xu hướng T-2	Xu hướng T-3
KSF	91,900	-9.99%	7.74%	82,690	-7.230	14,074	4.7	6.5	Tích cực	Tích cực	Tích cực	Tích cực
THD	145,000	-9.38%	30.51%	55,825	-4.580	271	12.6	534.7	Tích cực	Tích cực	Tích cực	Tích cực
SCG	67,100	-9.45%	2.91%	5,704	-0.472	4,155	3.3	16.2	Trung tính	Tích cực	Tích cực	Trung tính
PVS	39,000	1.30%	0.78%	19,945	0.227	3,781	1.3	10.3	Trung tính	Tiêu cực	Tiêu cực	Tiêu cực
KSV	158,900	-0.81%	1.21%	31,780	-0.226	13,090	5.3	12.1	Trung tính	Trung tính	Trung tính	Trung tính
NVB	11,500	-0.86%	1.77%	22,133	-0.167	43	1.6	265.6	Trung tính	Trung tính	Trung tính	Trung tính
SHS	18,200	-1.09%	1.11%	16,370	-0.156	1,463	1.3	12.4	Tích cực	Tích cực	Tiêu cực	Tích cực
CEO	15,900	-1.85%	-2.45%	9,022	-0.146	354	1.4	44.9	Tiêu cực	Tiêu cực	Tiêu cực	Tiêu cực
MBS	20,000	0.50%	0.50%	20,019	0.088	1,827	2.4	11.0	Trung tính	Trung tính	Tiêu cực	Trung tính
OCH	7,500	-6.25%	-21.88%	1,500	-0.082	402	0.9	18.7	Tích cực	Tích cực	Tích cực	Tích cực

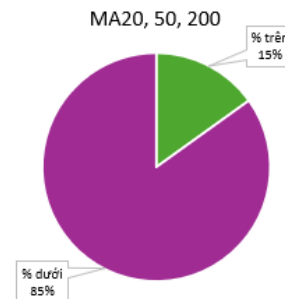
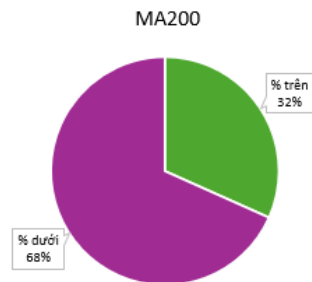
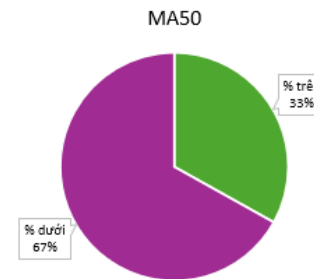
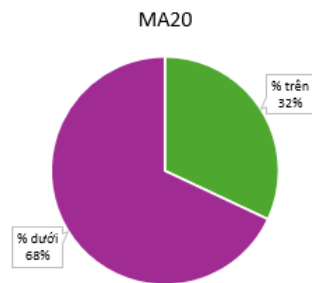
TOP 10 ĐÓNG GÓP VÀO CHỈ SỐ UPCOM												
Mã	Giá	Thay đổi giá 1 ngày	Thay đổi giá 5 ngày	Vốn hóa (tỷ VND)	Thay đổi chỉ số	EPS trượt	PB	PE	Xu hướng	Xu hướng T-1	Xu hướng T-2	Xu hướng T-3
VGI	96,000	1.91%	2.67%	293,582	0.130	3,657	6.6	26.4	Tích cực	Trung tính	Trung tính	Trung tính
MVN	61,800	3.00%	0.49%	73,846	0.051	1,955	5.0	31.5	Tích cực	Trung tính	Tích cực	Trung tính
ACV	44,100	0.92%	0.46%	158,038	0.033	2,980	2.2	14.8	Trung tính	Tiêu cực	Tiêu cực	Tiêu cực
MSR	39,900	2.31%	0.25%	43,720	0.023	700	3.4	56.8	Trung tính	Tiêu cực	Tiêu cực	Tiêu cực
VGR	76,900	10.17%	8.46%	6,316	0.015	6,136	6.3	12.5	Tích cực	Trung tính	Tiêu cực	Tích cực
VCR	38,000	-7.32%	-9.31%	7,980	-0.014	-496	5.4	-76.6	Tiêu cực	Tích cực	Tích cực	Tiêu cực
F88	158,900	-2.99%	-0.06%	17,605	-0.012	6,543	7.2	24.4	Tích cực	Tích cực	Tích cực	Tích cực
VNZ	311,000	-4.01%	-2.84%	9,355	-0.009	617	12.7	510.3	Tiêu cực	Tiêu cực	Tiêu cực	Tiêu cực
TSJ	32,300	-15.00%	-22.54%	2,422	-0.008	1,361	2.7	23.8	Tiêu cực	Tích cực	Trung tính	Trung tính
AGX	215,900	-14.97%	2.96%	2,332	-0.008	48,433	1.5	4.5	Trung tính	Tích cực	Tích cực	Trung tính

Cổ phiếu vượt đỉnh, phá đáy 52w, thanh khoản đột biến

VƯỢT ĐỈNH 52 TUẦN												
Mã	Giá	Thay đổi Giá	GTGD (tỷ VND)	GTGD TB 30 phiên	Giá thấp nhất 52 tuần	Giá cao nhất 52 tuần	PB	PE	Xu hướng	Xu hướng T-1	Xu hướng T-2	Xu hướng T-3
ABB	16,000	0.6%	24.8	11.8	7,220	15,900	1.3	5.1	Tích cực	Tích cực	Tích cực	Tích cực
C69	18,900	5.6%	24.6	11.4	5,900	18,100	1.6	22.8	Tích cực	Tích cực	Tích cực	Tích cực

PHÁ ĐÁY 52 TUẦN												
Mã	Giá	Thay đổi Giá	GTGD (tỷ VND)	GTGD TB 30 phiên	Giá thấp nhất 52 tuần	Giá cao nhất 52 tuần	PB	PE	Xu hướng	Xu hướng T-1	Xu hướng T-2	Xu hướng T-3
VPX	26,500	-0.2%	13.8	26.4	26,550	33,000	1.5	11.7	Tiêu cực	Tiêu cực	Tiêu cực	Tiêu cực
VFS	11,300	-2.6%	36.0	13.2	11,546	24,831	1.0	12.2	Tiêu cực	Tiêu cực	Tiêu cực	Trung tính

Tương quan đo lường mức độ tích cực của thị trường



Tương quan đo lường mức độ tích cực của thị trường

Ngày			04/06/2026	03/06/2026	02/06/2026	01/06/2026	29/05/2026	28/05/2026	27/05/2026	26/05/2026
VNINDEX	MA200	Trên	24%	23%	23%	26%	26%	26%	25%	26%
		Dưới	76%	77%	77%	74%	74%	74%	75%	74%
	MA50	Trên	32%	32%	32%	34%	36%	34%	38%	37%
		Dưới	68%	68%	68%	66%	64%	66%	62%	63%
	MA20	Trên	28%	28%	27%	30%	29%	31%	36%	31%
		Dưới	72%	72%	73%	70%	71%	69%	64%	69%
VN30	MA200	Trên	43%	37%	37%	43%	47%	47%	43%	47%
		Dưới	57%	63%	63%	57%	53%	53%	57%	53%
	MA50	Trên	53%	43%	50%	53%	57%	57%	70%	70%
		Dưới	47%	57%	50%	47%	43%	43%	30%	30%
	MA20	Trên	30%	20%	13%	27%	30%	33%	47%	40%
		Dưới	70%	80%	87%	73%	70%	67%	53%	60%
HNX	MA200	Trên	34%	33%	34%	32%	31%	31%	32%	33%
		Dưới	66%	67%	66%	68%	69%	69%	68%	67%
	MA50	Trên	37%	36%	36%	32%	32%	32%	36%	37%
		Dưới	63%	64%	64%	68%	68%	68%	64%	63%
	MA20	Trên	34%	33%	34%	32%	31%	31%	32%	33%
		Dưới	66%	67%	66%	68%	69%	69%	68%	67%
UPCOM	MA200	Trên	32%	34%	32%	33%	33%	32%	32%	32%
		Dưới	68%	66%	68%	67%	67%	68%	68%	68%
	MA50	Trên	33%	34%	32%	32%	32%	31%	31%	32%
		Dưới	67%	66%	68%	68%	68%	69%	69%	68%
	MA20	Trên	34%	35%	34%	34%	34%	34%	34%	35%
		Dưới	66%	65%	66%	66%	66%	66%	66%	65%

Tương quan đo lường mức độ tích cực của ngành

Ngành 16	Tháng 6										Tháng 5									
	04	03	02	01	29	28	27	26	25	22	21	20	19	18	15	14	13	12	11	08
1 Ngân hàng	48	45	48	52	57	59	58	52	48	48	49	50	53	54	55	54	54	55	57	58
2 Dịch vụ tài chính	46	45	48	47	49	50	53	51	49	42	39	42	47	46	44	44	43	44	44	47
3 Du lịch và Giải trí	45	42	43	44	44	44	48	48	43	45	45	43	37	42	47	50	51	50	51	59
4 Tài nguyên Cơ bản	44	45	45	49	55	54	52	52	51	48	45	47	50	50	52	57	56	56	56	62
5 Thực phẩm và đồ uống	42	40	41	43	43	45	45	45	47	46	45	47	47	48	48	49	49	52	52	55
6 Điện, nước & xăng dầu	38	30	35	34	42	43	41	42	37	38	37	40	40	40	40	38	36	35	36	38
7 Xây dựng và Vật liệu	38	38	38	33	38	39	38	39	28	30	29	31	32	33	37	42	43	44	45	50
8 Bảo hiểm	37	38	42	39	-	-	-	-	31	33	27	30	35	30	25	28	27	24	22	22
9 Ô tô và phụ tùng	37	39	41	43	42	39	31	28	28	29	31	33	31	31	31	31	32	33	39	45
10 Công nghệ Thông tin	36	33	28	22	24	24	27	26	28	29	28	26	22	20	17	16	12	12	13	17
11 Hàng & Dịch vụ Côn...	36	34	36	36	41	42	43	43	43	48	51	53	55	53	52	54	52	52	52	53
12 Bất động sản	34	35	38	39	40	41	41	39	38	38	43	48	53	55	53	54	54	54	56	63
13 Bán lẻ	34	32	32	32	33	34	34	33	32	32	30	28	27	31	37	38	37	39	43	51
14 Hóa chất	31	31	32	32	41	40	42	41	42	44	46	47	53	53	50	51	50	49	48	52
15 Dầu khí	30	24	26	29	37	35	39	42	46	53	57	56	62	62	56	57	50	41	37	40
16 Hàng cá nhân & Gia...	19	19	20	20	21	21	23	24	24	25	24	24	25	25	26	28	28	29	34	40

Top các cổ phiếu có tín hiệu kỹ thuật Tích cực

Mã	Giá	Tăng giảm 1 phiên	Tăng giảm 5 phiên	Vốn hóa (tỷ đồng)	PB	PE	EPS	KLGD (tỷ đồng)	Xu hướng	Sum	Xu hướng T-1	Xu hướng T-2	Xu hướng T-3
ACB	26,250	1.0%	6.5%	134,837	1.4	8.3	3,167	1,233.4	Tích cực	9.5	Tích cực	Tích cực	Tích cực
THD	145,000	-9.4%	30.5%	55,825	12.6	534.7	271	6.4	Tích cực	9.5	Tích cực	Tích cực	Tích cực
OCB	12,350	3.3%	5.1%	32,889	0.9	7.7	1,604	122.3	Tích cực	9.5	Tích cực	Trung tính	Trung tính
ABB	16,000	0.6%	3.2%	22,443	1.3	5.1	3,176	24.8	Tích cực	9.5	Tích cực	Tích cực	Tích cực
KDC	51,200	0.2%	1.6%	14,838	2.2	24.4	2,100	31.6	Tích cực	9.5	Tích cực	Tích cực	Tích cực
KOS	38,650	0.4%	2.0%	8,367	3.6	440.5	88	14.5	Tích cực	9.5	Trung tính	Tiêu cực	Tiêu cực
PET	50,200	0.5%	2.8%	5,357	2.2	18.2	2,758	40.3	Tích cực	9.5	Tích cực	Tích cực	Tích cực
VVS	124,900	-0.9%	6.8%	2,688	3.3	5.8	21,443	12.5	Tích cực	9.5	Tích cực	Tích cực	Trung tính
C69	18,900	5.6%	6.2%	1,168	1.6	22.8	828	24.6	Tích cực	9.5	Tích cực	Tích cực	Tích cực
MST	8,400	0.0%	2.4%	954	0.8	34.3	245	6.6	Tích cực	9.5	Tích cực	Tích cực	Tích cực
VJC	172,600	1.1%	1.3%	102,112	3.9	40.2	4,290	176.3	Tích cực	7.5	Trung tính	Trung tính	Trung tính
SAB	47,800	0.6%	1.3%	61,306	2.8	12.7	3,754	13.6	Tích cực	7.5	Tích cực	Trung tính	Trung tính
GMD	76,100	3.8%	5.0%	32,456	2.4	17.1	4,457	136.1	Tích cực	7.5	Trung tính	Trung tính	Trung tính
CTR	91,500	1.7%	1.7%	10,466	4.7	16.7	5,489	43.9	Tích cực	7.5	Tích cực	Trung tính	Tiêu cực
TVN	11,200	3.7%	-5.9%	7,444	0.8	12.1	907	9.6	Tích cực	7.5	Tích cực	Tích cực	Tích cực
AAN	22,050	-0.7%	-6.0%	1,433	1.5	20.0	1,103	5.1	Tích cực	7.5	Tích cực	Tích cực	Tích cực
DRI	14,700	1.4%	5.0%	1,072	1.4	6.0	2,457	14.4	Tích cực	7.5	Tích cực	Tích cực	Tích cực
VGI	96,000	1.9%	2.7%	293,582	6.6	26.4	3,657	80.7	Tích cực	6.5	Trung tính	Trung tính	Trung tính
GAS	85,200	0.8%	4.3%	205,583	3.0	17.7	4,808	162.6	Tích cực	6.5	Trung tính	Trung tính	Trung tính
PLX	41,850	6.9%	6.1%	53,174	2.1	29.9	1,400	267.3	Tích cực	6.5	Tiêu cực	Tiêu cực	Tiêu cực

Top các cổ phiếu có tín hiệu kỹ thuật Tiêu cực

Mã	Giá	Tăng giảm 1 phiên	Tăng giảm 5 phiên	Vốn hóa (tỷ đồng)	PB	PE	EPS	KLGD (tỷ đồng)	Xu hướng	Sum	Xu hướng T-1	Xu hướng T-2	Xu hướng T-3
SZC	22,900	-0.4%	-5.8%	4,122	1.3	17.5	1,309	7.2	Tiêu cực	-9.5	Tiêu cực	Tiêu cực	Tiêu cực
LCG	9,100	-0.1%	-0.9%	1,880	0.7	12.9	705	6.7	Tiêu cực	-9.5	Tiêu cực	Tiêu cực	Tiêu cực
CTG	34,100	0.4%	-2.2%	264,853	1.4	7.0	4,906	146.1	Tiêu cực	-7.5	Tiêu cực	Tiêu cực	Tiêu cực
TCB	31,450	-0.3%	-3.5%	222,862	1.3	8.6	3,677	213.3	Tiêu cực	-7.5	Tiêu cực	Tiêu cực	Tiêu cực
VPB	26,500	0.2%	-2.9%	210,249	1.2	8.0	3,314	203.5	Tiêu cực	-7.5	Tiêu cực	Tiêu cực	Tiêu cực
HPG	23,950	-0.8%	-0.2%	202,210	1.5	9.6	2,499	241.5	Tiêu cực	-7.5	Tiêu cực	Tiêu cực	Tiêu cực
VNM	58,600	0.5%	-0.7%	122,471	3.7	11.9	4,914	124.4	Tiêu cực	-7.5	Tiêu cực	Tiêu cực	Tiêu cực
TCX	40,300	0.0%	-3.6%	111,788	2.5	18.3	2,202	25.6	Tiêu cực	-7.5	Tiêu cực	Tiêu cực	Tiêu cực
MSN	74,000	-1.5%	-2.0%	106,998	2.9	22.6	3,268	139.5	Tiêu cực	-7.5	Tiêu cực	Tiêu cực	Tiêu cực
VCK	32,200	0.0%	-2.4%	78,404	2.6	18.0	1,791	65.5	Tiêu cực	-7.5	Tiêu cực	Tiêu cực	Trung tính
SSI	27,100	-0.7%	-1.6%	67,509	1.7	12.6	2,153	276.2	Tiêu cực	-7.5	Tiêu cực	Tiêu cực	Tiêu cực
VPX	26,500	-0.2%	-2.9%	49,688	1.5	11.7	2,263	13.8	Tiêu cực	-7.5	Tiêu cực	Tiêu cực	Tiêu cực
EIB	21,150	0.2%	-0.9%	39,397	1.5	52.7	401	102.3	Tiêu cực	-7.5	Tiêu cực	Tiêu cực	Tiêu cực
REE	51,200	0.0%	-3.4%	31,892	1.5	12.1	4,224	10.3	Tiêu cực	-7.5	Tiêu cực	Tiêu cực	Tiêu cực
NVL	13,850	1.8%	-8.0%	30,948	0.7	9.2	1,512	148.5	Tiêu cực	-7.5	Tiêu cực	Tiêu cực	Trung tính
KBC	30,000	-0.2%	-2.0%	28,253	1.1	17.5	1,714	39.9	Tiêu cực	-7.5	Tiêu cực	Tiêu cực	Tiêu cực
VCI	24,350	-0.6%	-2.6%	27,945	1.6	18.5	1,314	113.6	Tiêu cực	-7.5	Tiêu cực	Tiêu cực	Tiêu cực
FRT	127,000	-0.9%	-3.1%	21,628	4.9	23.7	5,368	57.1	Tiêu cực	-7.5	Tiêu cực	Tiêu cực	Tiêu cực
VGC	42,200	-0.1%	-1.3%	18,920	2.1	14.6	2,896	12.2	Tiêu cực	-7.5	Tiêu cực	Tiêu cực	Tiêu cực
SBT	20,200	0.0%	-2.7%	18,310	1.6	23.8	849	9.1	Tiêu cực	-7.5	Tiêu cực	Tiêu cực	Tiêu cực

Top các cổ phiếu theo dõi có upside dài hạn lớn

Mã	Giá	Thay đổi giá 1 ngày	Thay đổi giá 5 ngày	Giá mục tiêu	% Upside	EPS trượt	PB	PE	Xu hướng	Xu hướng T-1	Xu hướng T-2	Xu hướng T-3
STK	11,200	-0.88%	-7.44%	25,500	127.7%	(143)	0.9	-78.3	Tiêu cực	Tiêu cực	Tiêu cực	Tiêu cực
DGC	45,400	-0.87%	-4.62%	91,200	100.9%	6,911	1.1	6.6	Tiêu cực	Tiêu cực	Tiêu cực	Tiêu cực
KDH	22,800	-0.44%	-0.87%	42,600	86.8%	1,077	1.4	21.2	Tiêu cực	Trung tính	Trung tính	Tiêu cực
SZC	22,900	-0.43%	-5.76%	42,400	85.2%	1,309	1.3	17.5	Tiêu cực	Tiêu cực	Tiêu cực	Tiêu cực
NLG	26,250	-0.94%	-1.13%	45,800	74.5%	1,599	1.0	16.4	Tiêu cực	Trung tính	Tiêu cực	Trung tính
TV2	29,000	-1.02%	-3.01%	49,000	69.0%	1,971	1.5	14.7	Tiêu cực	Tiêu cực	Tiêu cực	Tiêu cực
BMI	14,500	0.35%	-2.03%	23,100	59.3%	1,676	0.7	8.7	Tiêu cực	Tiêu cực	Tiêu cực	Trung tính
VGC	42,200	-0.12%	-1.29%	66,800	58.3%	2,896	2.1	14.6	Tiêu cực	Tiêu cực	Tiêu cực	Tiêu cực
HDG	23,000	-0.86%	-3.36%	36,200	57.4%	1,798	1.3	12.8	Tiêu cực	Tiêu cực	Tiêu cực	Tiêu cực
PVS	39,000	1.30%	0.78%	60,000	53.8%	3,781	1.3	10.3	Trung tính	Tiêu cực	Tiêu cực	Tiêu cực
FPT	76,100	-0.52%	6.88%	116,600	53.2%	5,691	3.3	13.4	Trung tính	Trung tính	Trung tính	Trung tính
PLC	21,400	0.94%	-0.93%	31,900	49.1%	(99)	1.4	-217.0	Tiêu cực	Tiêu cực	Tiêu cực	Tiêu cực
HPG	23,950	-0.83%	-0.21%	35,400	47.8%	2,499	1.5	9.6	Tiêu cực	Tiêu cực	Tiêu cực	Tiêu cực
CTG	34,100	0.44%	-2.15%	50,000	46.6%	4,906	1.4	7.0	Tiêu cực	Tiêu cực	Tiêu cực	Tiêu cực
NVL	13,850	1.84%	-7.97%	20,000	44.4%	1,512	0.7	9.2	Tiêu cực	Tiêu cực	Tiêu cực	Trung tính
MBB	25,000	-0.79%	0.00%	36,000	44.0%	3,442	1.4	7.3	Tiêu cực	Trung tính	Tiêu cực	Tiêu cực
VPB	26,500	0.19%	-2.93%	38,000	43.4%	3,314	1.2	8.0	Tiêu cực	Tiêu cực	Tiêu cực	Tiêu cực
FRT	127,000	-0.86%	-3.05%	178,800	40.8%	5,368	4.9	23.7	Tiêu cực	Tiêu cực	Tiêu cực	Tiêu cực
HDC	17,600	0.57%	-1.68%	24,600	39.8%	3,419	1.2	5.2	Tiêu cực	Tiêu cực	Tiêu cực	Tiêu cực
ACG	32,800	-2.09%	0.31%	45,800	39.6%	3,521	1.1	9.3	Tiêu cực	Tiêu cực	Trung tính	Tiêu cực

Khuyến cáo

Chúng tôi xác nhận rằng những quan điểm được trình bày trong báo cáo này phản ánh đúng quan điểm cá nhân của chúng tôi về công ty này. Chúng tôi cũng xác nhận rằng không có phần thù lao nào của chúng tôi đã, đang, hoặc sẽ trực tiếp hay gián tiếp có liên quan đến các khuyến nghị hay quan điểm thể hiện trong báo cáo này. Các chuyên viên phân tích nghiên cứu phụ trách các báo cáo này nhận được thù lao dựa trên nhiều yếu tố khác nhau, bao gồm chất lượng, tính chính xác của nghiên cứu, và doanh thu của công ty, trong đó bao gồm doanh thu từ các đơn vị kinh doanh khác như bộ phận Môi giới tổ chức, hoặc Tư vấn doanh nghiệp.

Báo cáo này được viết và phát hành bởi Công ty Cổ phần Chứng khoán Vietcap. Báo cáo này được viết dựa trên nguồn thông tin đáng tin cậy vào thời điểm công bố. Công ty Cổ phần Chứng khoán Vietcap không chịu trách nhiệm về độ chính xác của những thông tin này. Quan điểm, dự báo và những ước lượng trong báo cáo này chỉ thể hiện ý kiến của tác giả tại thời điểm phát hành. Những quan điểm này không thể hiện quan điểm chung của Công ty Cổ phần Chứng khoán Vietcap và có thể thay đổi mà không cần thông báo trước. Báo cáo này chỉ nhằm mục đích cung cấp thông tin cho các tổ chức đầu tư cũng như các nhà đầu tư cá nhân của Công ty cổ phần chứng khoán Vietcap và không mang tính chất mời chào mua hay bán bất kỳ chứng khoán nào được thảo luận trong báo cáo này. Quyết định của nhà đầu tư nên dựa vào những sự tư vấn độc lập và thích hợp với tình hình tài chính cũng như mục tiêu đầu tư riêng biệt. Báo cáo này không được phép sao chép, tái tạo, phát hành và phân phối với bất kỳ mục đích nào nếu không được sự chấp thuận bằng văn bản của Công ty Cổ phần Chứng khoán Vietcap. Xin vui lòng ghi rõ nguồn trích dẫn nếu sử dụng các thông tin trong báo cáo này.

Thông tin liên hệ

Phòng Research

Duc Vu, Associate Director

+84 28 3914 3588, ext 363

duc.vu@vietcap.com.vn

Research team

+84 28 3914 3588

research@vietcap.com.vn

Nam Hoang, Head of Research

+84 28 3914 3588, ext 124

nam.hoang@vietcap.com.vn

Brokerage and Institutional Sales & Trading

Anthony Le

**Director, Brokerage &
Institutional Sales & Trading**

+84 28 3914 3588, ext 525

anthony.le@vietcap.com.vn

Quynh Chau

**Managing Director
Brokerage**

+84 28 3914 3588, ext 222

quynh.chau@vietcap.com.vn